

インフルエンザ(H1N1)2009に関するアンケートのまとめ

(基本集計)

～次なる感染症のパンデミックに備えて～

平成23年11月

**広島県地域保健対策協議会
健康危機管理対策専門委員会**

※ 県民の健康保持増進に寄与する目的で設置された広島県地域保健対策協議会は、広島大学・広島県・広島市・広島県医師会の四者で構成され、目的ごとに設置された委員会が、保健・医療・福祉に関する事項の調査・研究及び協議等を行っています。

目次

調査の概要	1
調査結果	
1 アンケートの分析状況(総論)	2
2 保護者用単純集計(全県)	10
3 一般用単純集計(全県)	16
4 保護者用男女別集計(全県)	21
5 一般用男女別集計(全県)	30
6 保護者用年代別集計(全県)	40
7 一般用年代別集計(全県)	52
8 医療圏別保護者用単純集計	68
9 医療圏別一般用単純集計	79
10 医療圏別保育所児童集計	91
11 医療圏別幼稚園児童集計	102
12 医療圏別高校生単純集計	113
13 医療圏別保護者用一切刻み集計	123
参考 新型インフルエンザアンケート用紙	137

新型インフルエンザに係るアンケート調査の実施について

広島県地域保健対策協議会
健康危機管理対策専門委員会

委員長 横山 隆(平成 22 年度)
桑原正雄(平成 23 年度)

1 主旨

平成 21 年 4 月にメキシコ・アメリカ合衆国で発生が確認された新型インフルエンザ(A/H1N1 pdm)は、同年 6 月に県内で初発患者を確認し、平成 22 年 3 月末現在で推定患者数約 46 万人(県人口の約 16%)が感染という状況に至っている。広島県においては、県民のほとんどが免疫を獲得していない状況のなか、関係機関・団体が連携して新型インフルエンザに関する正確な情報の提供に心がけ、発熱相談センター・発熱外来の設置、検査体制の整備、ワクチンの供給・接種その他の感染拡大防止策・重篤化対策等を実施した。

今回実施した対策等については、今年 2 月にその総括として医療関係者及び行政関係者から多くの意見の集約をしているが、一方の当事者である実際に医療の提供を受けた県民の意見については、未だ把握できていない状況にある。

そこで、今回実施した広報の内容が正しく理解されていたか、実際に県民がとった行動がどうであったのかなどの事項について今後の参考とするため、このアンケート調査を実施する。

2 実施の方法

(1) 対象者

一般県民

(2) 調査期間 平成 22 年 7 月から 10 月

(3) 集計目標

- 一般用アンケート 10,000 人(広島県の人口の約 0.35%)
高校生以上の方、直接回答
 - 保護者用アンケート 50,000 人(広島県の人口の約 1.74%)
中学生までの方、保護者が子どものことについて回答
- ※ 以下、それぞれ「一般用」、「保護者用」という。

(4) 方法

- 県民の幅広い層にアンケート用紙を配布する。
なお、原則、中学生までは保護者に回答を求めるものとする。
- 私学の幼稚園～高等学校の園児・学生(保護者)に依頼する。
- 二次医療圏域ごとにそれぞれ調査を実施する。(対象:公立幼稚園・保育所～高等学校、医療機関を受診する患者等)
- 産業医の協力を得て、県内企業に依頼する。

1 アンケートの分析状況(総論)

(1) 回収及び解析の状況

	回収数	除外した枚数※	最終解析対象者数
保護者用	128,271	1,782	126,489
一般用	50,398	774	49,624
合計	178,669	2,556	176,113

※ 性別、地区、年齢について記載なし、不備のものを除外した。

(2) 保護者用の解析状況

		男性	女性	合計
広島	広島市	44,465	44,930	89,395
	府中町	743	619	1,362
	海田町	354	356	710
	熊野町	233	226	459
	坂町	195	168	363
	安芸高田市	242	228	470
	安芸太田町	42	28	70
	北広島町	144	174	318
	小計	46,418	46,729	93,147
広島西	大竹市	334	317	651
	廿日市市	1,176	1,030	2,206
	小計	1,510	1,347	2,857
呉	呉市	1,986	2,025	4,011
	江田島市	152	136	288
	小計	2,138	2,161	4,299
広島中央	東広島市	1,906	1,850	3,756
	竹原市	184	192	376
	大崎上島町	6	12	18
	小計	2,096	2,054	4,150
尾三	三原市	1,398	1,293	2,691
	尾道市	1,484	1,421	2,905
	世羅町	182	186	368
	小計	3,064	2,900	5,964
福山・府中	福山市	6,093	6,168	12,261
	府中市	833	761	1,594
	神石高原町	140	141	281
	小計	7,066	7,070	14,136
備北	三次市	475	452	927
	庄原市	411	343	754
	小計	886	795	1,681
合計		63,178	63,056	126,234
その他		119	136	255
総合計		63,297	63,192	126,489

※対象となった
子どもの性別
(以下同じ)

(3) 一般用の解析状況

		男性	女性	合計
広島	広島市	9,316	12,313	21,629
	府中町	352	437	789
	海田町	165	247	412
	熊野町	74	138	212
	坂町	54	129	183
	安芸高田市	100	266	366
	安芸太田町	16	37	53
	北広島町	201	228	429
	小計	10,278	13,795	24,073
広島西	大竹市	831	325	1,156
	廿日市市	621	956	1,577
	小計	1,452	1,281	2,733
呉	呉市	871	1,498	2,369
	江田島市	70	190	260
	小計	941	1,688	2,629
広島中央	東広島市	935	1,354	2,289
	竹原市	106	168	274
	大崎上島町	12	8	20
	小計	1,053	1,530	2,583
尾三	三原市	666	1,305	1,971
	尾道市	926	1,644	2,570
	世羅町	65	123	188
	小計	1,657	3,072	4,729
福山・府中	福山市	2,865	7,001	9,866
	府中市	146	322	468
	神石高原町	52	111	163
	小計	3,063	7,434	10,497
備北	三次市	132	413	545
	庄原市	175	479	654
	小計	307	892	1,199
合計		18,751	29,692	48,443
その他※		689	492	1,181
総合計		19,440	30,184	49,624

※ その他：県外に居住する者であって、県内の学校・企業に通っている者
(以下同じ。)

(4) 分析した回答の状況【保護者用】

圏域名	圏域内 市町	市町人口(21.10.1)			アンケート回答者数			回答 男女比		対人口回答割合			対回答者割合		
		合計	男性	女性	合計	男性	女性	男性	女性	合計	男性	女性	合計	男性	女性
広島	広島市	1,153,579	559,488	594,091	89,395	44,465	44,930	49.7	50.3	7.7	7.9	7.6	70.7	70.2	71.1
	安芸高田市	32,414	15,580	16,834	1,362	743	619	54.6	45.4	4.2	4.8	3.7	1.1	1.2	1.0
	府中町	51,019	25,086	25,933	710	354	356	49.9	50.1	1.4	1.4	1.4	0.6	0.6	0.6
	海田町	27,916	13,885	14,031	459	233	226	50.8	49.2	1.6	1.7	1.6	0.4	0.4	0.4
	熊野町	25,579	12,424	13,155	363	195	168	53.7	46.3	1.4	1.6	1.3	0.3	0.3	0.3
	坂町	13,368	6,358	7,010	470	242	228	51.5	48.5	3.5	3.8	3.3	0.4	0.4	0.4
	安芸太田町	7,872	3,668	4,204	70	42	28	60.0	40.0	0.9	1.1	0.7	0.1	0.1	0.0
	北広島町	20,413	9,768	10,645	318	144	174	45.3	54.7	1.6	1.5	1.6	0.3	0.2	0.3
	小計	1,332,160	646,257	685,903	93,147	46,418	46,729	49.8	50.2	7.0	7.2	6.8	73.6	73.3	73.9
	大竹市	29,389	14,264	15,125	651	334	317	51.3	48.7	2.2	2.3	2.1	0.5	0.5	0.5
広島西	廿日市市	117,667	56,397	61,270	2,206	1,176	1,030	53.3	46.7	1.9	2.1	1.7	1.7	1.9	1.6
	小計	147,056	70,661	76,395	2,857	1,510	1,347	52.9	47.1	1.9	2.1	1.8	2.3	2.4	2.1
	呉市	246,331	118,380	127,951	4,011	1,986	2,025	49.5	50.5	1.6	1.7	1.6	3.2	3.1	3.2
呉	江田島市	27,821	13,275	14,546	288	152	136	52.8	47.2	1.0	1.1	0.9	0.2	0.2	0.2
	小計	274,152	131,655	142,497	4,299	2,138	2,161	49.7	50.3	1.6	1.6	1.5	3.4	3.4	3.4
	東広島市	177,517	88,854	88,663	3,756	1,906	1,850	50.7	49.3	2.1	2.1	2.1	3.0	3.0	2.9
広島中央	竹原市	29,860	14,095	15,765	376	184	192	48.9	51.1	1.3	1.3	1.2	0.3	0.3	0.3
	大崎上島町	8,783	4,079	4,704	18	6	12	33.3	66.7	0.2	0.1	0.3	0.0	0.0	0.0
	小計	216,160	107,028	109,132	4,150	2,096	2,054	50.5	49.5	1.9	2.0	1.9	3.3	3.3	3.3

圏域名	圏域内 市町	市町人口(21.10.1)			アンケート回答者数			回答 男女比		対人口回答割合			対回答者割合		
		合計	男性	女性	合計	男性	女性	男性	女性	合計	男性	女性	合計	男性	女性
尾三	三原市	102,240	49,028	53,212	2,691	1,398	1,293	52.0	48.0	2.6	2.9	2.4	2.1	2.2	2.0
	尾道市	149,335	71,110	78,225	2,905	1,484	1,421	51.1	48.9	1.9	2.1	1.8	2.3	2.3	2.2
	世羅町	18,524	8,818	9,706	368	182	186	49.5	50.5	2.0	2.1	1.9	0.3	0.3	0.3
	小計	270,099	128,956	141,143	5,964	3,064	2,900	51.4	48.6	2.2	2.4	2.1	4.7	4.8	4.6
福山・府中	福山市	463,817	225,104	238,713	12,261	6,093	6,168	49.7	50.3	2.6	2.7	2.6	9.7	9.6	9.8
	府中市	44,669	21,466	23,203	1,594	833	761	52.3	47.7	3.6	3.9	3.3	1.3	1.3	1.2
	神石高原町	11,272	5,360	5,912	281	140	141	49.8	50.2	2.5	2.6	2.4	0.2	0.2	0.2
	小計	519,758	251,930	267,828	14,136	7,066	7,070	50.0	50.0	2.7	2.8	2.6	11.2	11.2	11.2
備北	三次市	58,416	27,691	30,725	927	475	452	51.2	48.8	1.6	1.7	1.5	0.7	0.8	0.7
	庄原市	41,499	19,684	21,815	754	411	343	54.5	45.5	1.8	2.1	1.6	0.6	0.6	0.5
	小計	99,915	47,375	52,540	1,681	886	795	52.7	47.3	1.7	1.9	1.5	1.3	1.4	1.3
計	2,859,300	1,383,862	1,475,438	126,234	63,178	63,056	50.0	50.0	4.4	4.6	4.3	99.8	2.0	1.8	
その他	—	—	—	255	119	136	46.7	53.3	—	—	—	0.2	0.2	0.2	
合計	2,859,300	1,383,862	1,475,438	126,489	63,297	63,192	50.0	50.0	—	—	—	100.0	100.0	100.0	

(5) 分析した回答の状況【一般用】

圏域名	圏域内 市町	市町人口(21.10.1)			アンケート回答者数			回答 男女比		対人口回答割合			対回答者割合		
		合計	男性	女性	合計	男性	女性	男性	女性	合計	男性	女性	合計	男性	女性
広島	広島市	1,153,579	559,488	594,091	21,629	9,316	12,313	43.1	56.9	1.9	1.7	2.1	43.6	47.9	40.8
	安芸高田市	32,414	15,580	16,834	789	352	437	44.6	55.4	2.4	2.3	2.6	1.6	1.8	1.4
	府中町	51,019	25,086	25,933	412	165	247	40.0	60.0	0.8	0.7	1.0	0.8	0.8	0.8
	海田町	27,916	13,885	14,031	212	74	138	34.9	65.1	0.8	0.5	1.0	0.4	0.4	0.5
	熊野町	25,579	12,424	13,155	183	54	129	29.5	70.5	0.7	0.4	1.0	0.4	0.3	0.4
	坂町	13,368	6,358	7,010	366	100	266	27.3	72.7	2.7	1.6	3.8	0.7	0.5	0.9
	安芸太田町	7,872	3,668	4,204	53	16	37	30.2	69.8	0.7	0.4	0.9	0.1	0.1	0.1
	北広島町	20,413	9,768	10,645	429	201	228	46.9	53.1	2.1	2.1	2.1	0.9	1.0	0.8
	小計	1,332,160	646,257	685,903	24,073	10,278	13,795	42.7	57.3	1.8	1.6	2.0	48.5	52.9	45.7
	大竹市	29,389	14,264	15,125	1,156	831	325	71.9	28.1	3.9	5.8	2.1	2.3	4.3	1.1
広島西	廿日市市	117,667	56,397	61,270	1,577	621	956	39.4	60.6	1.3	1.1	1.6	3.2	3.2	3.2
	小計	147,056	70,661	76,395	2,733	1,452	1,281	53.1	46.9	1.9	2.1	1.7	5.5	7.5	4.2
	呉市	246,331	118,380	127,951	2,369	871	1,498	36.8	63.2	1.0	0.7	1.2	4.8	4.5	5.0
呉	江田島市	27,821	13,275	14,546	260	70	190	26.9	73.1	0.9	0.5	1.3	0.5	0.4	0.6
	小計	274,152	131,655	142,497	2,629	941	1,688	35.8	64.2	1.0	0.7	1.2	5.3	4.8	5.6
	東広島市	177,517	88,854	88,663	2,289	935	1,354	40.8	59.2	1.3	1.1	1.5	4.6	4.8	4.5
広島中央	竹原市	29,860	14,095	15,765	274	106	168	38.7	61.3	0.9	0.8	1.1	0.6	0.5	0.6
	大崎上島町	8,783	4,079	4,704	20	12	8	60.0	40.0	0.2	0.3	0.2	0.0	0.1	0.0
	小計	216,160	107,028	109,132	2,583	1,053	1,530	40.8	59.2	1.2	1.0	1.4	5.2	5.4	5.1

圏域名	圏域内 市町	市町人口(21.10.1)			アンケート回答者数			回答 男女比		対人口回答割合			対回答者割合		
		合計	男性	女性	合計	男性	女性	男性	女性	合計	男性	女性	合計	男性	女性
尾三	三原市	102,240	49,028	53,212	1,971	666	1,305	33.8	66.2	1.9	1.4	2.5	4.0	3.4	4.3
	尾道市	149,335	71,110	78,225	2,570	926	1,644	36.0	64.0	1.7	1.3	2.1	5.2	4.8	5.4
	世羅町	18,524	8,818	9,706	188	65	123	34.6	65.4	1.0	0.7	1.3	0.4	0.3	0.4
	小計	270,099	128,956	141,143	4,729	1,657	3,072	35.0	65.0	1.8	1.3	2.2	9.5	8.5	10.2
福山・府中	福山市	463,817	225,104	238,713	9,866	2,865	7,001	29.0	71.0	2.1	1.3	2.9	19.9	14.7	23.2
	府中市	44,669	21,466	23,203	468	146	322	31.2	68.8	1.0	0.7	1.4	0.9	0.8	1.1
	神石高原町	11,272	5,360	5,912	163	52	111	31.9	68.1	1.4	1.0	1.9	0.3	0.3	0.4
	小計	519,758	251,930	267,828	10,497	3,063	7,434	29.2	70.8	2.0	1.2	2.8	21.2	15.8	24.6
備北	三次市	58,416	27,691	30,725	545	132	413	24.2	75.8	0.9	0.5	1.3	1.1	0.7	1.4
	庄原市	41,499	19,684	21,815	654	175	479	26.8	73.2	1.6	0.9	2.2	1.3	0.9	1.6
	小計	99,915	47,375	52,540	1,199	307	892	25.6	74.4	1.2	0.6	1.7	2.4	1.6	3.0
計		2,859,300	1,383,862	1,475,438	48,443	18,751	29,692	38.7	61.3	1.7	1.4	2.0	97.6	2.5	4.5
その他		—	—	—	1,181	689	492	58.3	41.7	—	—	—	2.4	3.5	1.6
合計		2,859,300	1,383,862	1,475,438	49,624	19,440	30,184	39.2	60.8	—	—	—	100.0	100.0	100.0

(6) 分析した回答の状況【総合】

圏域名	圏域内 市町	市町人口(21.10.1)			アンケート回答者数			回答 男女比		対人口回答割合			対回答者割合		
		合計	男性	女性	合計	男性	女性	男性 性	女性 性	合計	男性 性	女性 性	合計	男性 性	女性 性
広島	広島市	1,153,579	559,488	594,091	111,024	53,781	57,243	48.4	51.6	9.6	9.6	63.0	65.0	61.3	
	安芸高田市	32,414	15,580	16,834	2,151	1,095	1,056	50.9	49.1	6.6	7.0	1.2	1.3	1.1	
	府中町	51,019	25,086	25,933	1,122	519	603	46.3	53.7	2.2	2.1	0.6	0.6	0.6	
	海田町	27,916	13,885	14,031	671	307	364	45.8	54.2	2.4	2.2	0.4	0.4	0.4	
	熊野町	25,579	12,424	13,155	546	249	297	45.6	54.4	2.1	2.0	0.3	0.3	0.3	
	坂町	13,368	6,358	7,010	836	342	494	40.9	59.1	6.3	5.4	7.0	0.4	0.5	
	安芸太田町	7,872	3,668	4,204	123	58	65	47.2	52.8	1.6	1.6	1.5	0.1	0.1	
	北広島町	20,413	9,768	10,645	747	345	402	46.2	53.8	3.7	3.5	3.8	0.4	0.4	
	小計	1,332,160	646,257	685,903	117,220	56,696	60,524	48.4	51.6	8.8	8.8	66.6	68.5	64.8	
	大竹市	29,389	14,264	15,125	1,807	1,165	642	64.5	35.5	6.1	8.2	4.2	1.0	1.4	0.7
広島西	廿日市市	117,667	56,397	61,270	3,783	1,797	1,986	47.5	52.5	3.2	3.2	2.1	2.2	2.1	
	小計	147,056	70,661	76,395	5,590	2,962	2,628	53.0	47.0	3.8	4.2	3.2	3.6	2.8	
	呉市	246,331	118,380	127,951	6,380	2,857	3,523	44.8	55.2	2.6	2.4	3.6	3.5	3.8	
呉	江田島市	27,821	13,275	14,546	548	222	326	40.5	59.5	2.0	1.7	0.3	0.3	0.3	
	小計	274,152	131,655	142,497	6,928	3,079	3,849	44.4	55.6	2.5	2.3	3.9	3.7	4.1	
	東広島市	177,517	88,854	88,663	6,045	2,841	3,204	47.0	53.0	3.4	3.2	3.4	3.4	3.4	
広島中央	竹原市	29,860	14,095	15,765	650	290	360	44.6	55.4	2.2	2.1	0.4	0.4	0.4	
	大崎上島町	8,783	4,079	4,704	38	18	20	47.4	52.6	0.4	0.4	0.0	0.0	0.0	
	小計	216,160	107,028	109,132	6,733	3,149	3,584	46.8	53.2	3.1	2.9	3.8	3.8	3.8	

圏域名	圏域内 市町	市町人口(21.10.1)			アンケート回答者数			回答 男女比		対人口回答割合			対回答者割合		
		合計	男性	女性	合計	男性	女性	男性 性	女性 性	合計	男性 性	女性 性	合計	男性 性	女性 性
尾三	三原市	102,240	49,028	53,212	4,662	2,064	2,598	44.3	55.7	4.6	4.2	4.9	2.6	2.5	2.8
	尾道市	149,335	71,110	78,225	5,475	2,410	3,065	44.0	56.0	3.7	3.4	3.9	3.1	2.9	3.3
	世羅町	18,524	8,818	9,706	556	247	309	44.4	55.6	3.0	2.8	3.2	0.3	0.3	0.3
	小計	270,099	128,956	141,143	10,693	4,721	5,972	44.2	55.8	4.0	3.7	4.2	6.1	5.7	6.4
福山・府中	福山市	463,817	225,104	238,713	22,127	8,958	13,169	40.5	59.5	4.8	4.0	5.5	12.6	10.8	14.1
	府中市	44,669	21,466	23,203	2,062	979	1,083	47.5	52.5	4.6	4.6	4.7	1.2	1.2	1.2
	神石高原町	11,272	5,360	5,912	444	192	252	43.2	56.8	3.9	3.6	4.3	0.3	0.2	0.3
	小計	519,758	251,930	267,828	24,633	10,129	14,504	41.1	58.9	4.7	4.0	5.4	14.0	12.2	15.5
備北	三次市	58,416	27,691	30,725	1,472	607	865	41.2	58.8	2.5	2.2	2.8	0.8	0.7	0.9
	庄原市	41,499	19,684	21,815	1,408	586	822	41.6	58.4	3.4	3.0	3.8	0.8	0.7	0.9
	小計	99,915	47,375	52,540	2,880	1,193	1,687	41.4	58.6	2.9	2.5	3.2	1.6	1.4	1.8
計		2,859,300	1,383,862	1,475,438	174,677	81,929	92,748	46.9	53.1	6.1	5.9	6.3	99.2	2.2	2.7
その他		—	—	—	1,436	808	628	56.3	43.7	—	—	—	0.8	1.0	0.7
合計		2,859,300	1,383,862	1,475,438	176,113	82,737	93,376	47.0	53.0	—	—	—	100.0	100.0	100.0

2 保護者用単純集計(全県)

年齢別内訳

	件数	割合
0歳	824	0.7
1-3歳	17,736	14.0
4-6歳	37,128	29.4
小学校低学年※	25,236	20.0
小学校高学年※	26,299	20.8
中学生※	19,123	15.1
高校生※	143	0.1
計	126,489	100.0

※ 小学校低学年(7-9歳), 小学校高学年(10-12歳), 中学生(13-14歳), 高校生(15-17歳)以下同じ

☆ 性別内訳※

	件数	割合
男性	63,297	50.0
女性	63,192	50.0
計	126,489	100.0

※ 回答対象となった子どもの性別(以下同じ)

問4 あなたは新型インフルエンザに関する情報で、どの情報が一番役立ちましたか？

	回答数	割合
テレビ・ラジオ	88,633	71.2
新聞	23,712	19.1
パンフレット	6,339	5.1
インターネット	11,369	9.1
その他	9,072	7.3
計	139,125	
有効回答者数	124,420	

問5-1 あなたのお子様が、新型インフルエンザにかかったと思っただことがありますか？

	回答数	割合
ある	61,333	48.5
ない	64,944	51.3
無回答	212	0.2
計	126,489	

※ グラフは無回答者を除く割合(以下同じ)

問5-2 新型インフルエンザにかかったと思ったとき、どうされましたか？

	回答数	割合
かかりつけ医を受診した	50,513	83.2
かかりつけ医以外の医療機関を受診した	8,425	13.9
発熱相談センターに相談して医療機関を受診した	1,182	1.9
発熱相談センターに相談して自宅療養した	143	0.2
受診しなかった	326	0.5
その他	955	1.6
計	61,544	61,544
有効回答者数	60,723	60,723

参考：新型インフルエンザ相談件数(発熱相談センター)

月別内訳

	保健所	健康対策課	コールセンター	合計
平成21年5月	1,935	1,752	—	3,687
6月	1,232	758	2,113	4,103
7月	357	103	678	1,138
8月	635	169	694	1,498
9月	634	314	1,409	2,357
10月	990	2,015	2,099	5,104
11月	871	2,136	2,446	5,453
12月	429	905	950	2,284
合計	7,083	8,152	10,389	25,624

内容別内訳(延べ件数)※

相談内容	件数
症状等の健康相談に関すること	13,946
医療体制等に関すること	5,501
予防・治療等に関すること	3,194
ワクチンに関すること(県民対応)	236
ワクチンに関すること(医療機関対応)	154
その他	2,768
総数	25,799

※ 県保健所・健康対策課・コールセンター県分のみ

問6 あなたのお子様は、平成21年6月から平成22年5月の間に新型インフルエンザと医師に診断されましたか？それはいつ頃でしたか？

	回答数	割合
診断された	50,721	40.1
診断されなかった	74,899	59.2
無回答	869	0.7
計	126,489	

	回答数	割合
6月	502	1.0
7月	316	0.7
8月	429	0.9
9月	2,005	4.1
10月	9,481	19.5
11月	17,740	36.5
12月	11,499	23.7
1月	3,677	7.6
2月	2,438	5.0
3月	625	1.3
4月	159	0.3
5月	170	0.3
計	49,041	
有効回答者数	48,592	

※ 平成21年6月から平成22年の5月までの間（以下同じ。）

問7 新型インフルエンザに関連して、お子様は学校(保育所・幼稚園)・仕事を休まれましたか？また、お子様が休まれた方にお聞きします。休まれた日数と理由はなんですか？

	回答数	割合
休んだ	63,815	50.5
休まなかった	49,881	39.4
無回答	12,793	10.1
計	126,489	

☆ 休んだ日数

日数(平均)	5.04日
有効回答者数	58,646

☆ 休んだ理由

	回答数	割合
自分が罹患したから	47,036	75.7
家族が罹患したから	4,114	6.6
休むように言われたから	3,000	4.8
休みになったから	13,943	22.4
罹患が心配だったから	993	1.6
その他	2,061	3.3
計	71,147	
有効回答者数	62,112	

問8 同居している家族のうち何人の方が新型インフルエンザと診断されましたか？

	回答数	割合
0人	47,103	41.0
1人	32,867	28.6
2人	21,486	18.7
3人	9,575	8.3
4人	3,055	2.7
5人	582	0.5
6人	102	0.1
7人	11	0.0
8人	4	0.0
9人		0.0
計	114,785	59

☆ 平均

家族内平均罹患者数	1.05 人
家族(平均)	4.2 人

問9 新型インフルエンザの予防に関して注意したことはなんですか？
(特に注意したことを2つまでお答えください。)

	回答数	割合
ワクチン接種	44,466	35.9
うがい・手洗い	102,725	82.9
マスク着用	50,438	40.7
咳エチケット	10,734	8.7
人混みに出ない	28,334	22.9
休養	16,093	13.0
特にしていない	4,195	3.4
その他	1,847	1.5
計	258,832	
有効回答者数	123,912	

問10 あなたのお子様は新型インフルエンザワクチンの予防接種を受けましたか？

	回答数	割合
受けた	44,712	35.3
受けなかった	79,018	62.5
無回答	2,759	2.2
計	126,489	

問11 問10で「①受けた」と回答された方にお聞きします。予防接種を受けた理由は何ですか？(受けた理由を2つまでお答えください。)

	回答数	割合
医師に推奨されたから	5,884	13.7
家族に推奨されたから	3,981	9.2
仕事・学校を休みたくなかったから	6,771	15.7
優先順位に入っていたから	11,161	25.9
マスコミ	1,911	4.4
無料だったから	681	1.6
予防接種に有効だと思ったから	32,268	74.9
その他	3,375	7.8
計	66,032	
有効回答者数	43,059	

問12 問10で「②受けていない」と回答された方にお聞きします。予防接種を受けなかった理由は何ですか？(受けた理由を2つまでお答えください。)

	回答数	割合
予防接種がいやだから	4,807	6.7
既に新型インフルエンザに罹患していたから	24,379	34.0
季節性ワクチンで十分だと思ったから	7,445	10.4
効果が期待できないから	10,193	14.2
時間がなかったから	7,421	10.3
ワクチンが不足していたから	24,610	34.3
有料だったから	15,032	21.0
その他	11,108	15.5
計	104,995	
有効回答者数	71,744	

問13 お子様について、新型インフルエンザに関して不安に思ったことはどんなことですか？(特に不安に思ったことを2つまでお答えください)

	回答数	割合
命や健康に関わること	95,389	77.5
仕事や学校に行けない	22,551	18.3
情報が多すぎる	28,930	23.5
人混みに行くこと	41,505	33.7
不安はなかった	4,853	3.9
その他	4,007	3.3
計	197,235	
有効回答者数	123,123	

3 一般用単純集計(全県)

年齢別内訳

	件数	割合
中学生	32	0.1
高校生	19,080	38.4
10代(中・高生を除く)	5,441	11.0
20代	5,026	10.1
30代	5,328	10.7
40代	4,936	9.9
50代	5,311	10.7
60代	2,489	5.0
70代	1,390	2.8
80代以上	591	1.2
計	49,624	100.0

☆ 性別内訳※

	件数	割合
男性	19,440	39.2
女性	30,184	60.8
計	49,624	100.0

問4 あなたは新型インフルエンザに関する情報で、どの情報が一番役立ちましたか？

	回答数	割合
テレビ・ラジオ	39,227	31.5
新聞	6,603	5.3
パンフレット	1,592	1.3
インターネット	2,669	2.1
その他	1,946	1.6
計	52,037	
有効回答者数	124,420	

問5-1 あなたは、新型インフルエンザにかかったと覚えたことがありますか？

	回答数	割合
ある	12,495	25.2
ない	36,915	74.4
無回答	214	0.4
計	49,624	

問5-2 新型インフルエンザにかかったと思ったとき、どうされましたか？

	回答数	割合
かかりつけ医を受診した	9,589	78.1
かかりつけ医以外の医療機関を受診した	2,063	16.8
発熱相談センターに相談して医療機関を受診した	219	1.8
発熱相談センターに相談して自宅療養した	71	0.6
受診しなかった	255	2.1
その他	156	1.3
計	12,353	12,353
有効回答者数	12,275	12,275

問6 あなたは、平成21年6月から平成22年5月の間に新型インフルエンザと医師に診断されましたか？それはいつ頃でしたか？

	回答数	割合
診断された	10,059	20.3
診断されなかった	39,172	78.9
無回答	393	0.8
計	49,624	

	回答数	割合
6月	279	2.9
7月	232	2.4
8月	247	2.5
9月	715	7.4
10月	2,178	22.4
11月	2,893	29.8
12月	1,727	17.8
1月	780	8.0
2月	545	5.6
3月	139	1.4
4月	32	0.3
5月	67	0.7
計	9,834	
有効回答者数	9,713	

問7 新型インフルエンザに関連して、学校・仕事等を休まれましたか？また、休まれた方にお聞きします。休まれた日数と理由はなんですか？

	回答数	割合
休んだ	14,515	29.2
休まなかった	29,470	59.4
無回答	5,639	11.4
計	49,624	

☆ 休んだ日数

日数(平均)	4.96 日
有効回答者数	13,568

☆ 休んだ理由

	回答数	割合
自分が罹患したから	47,036	75.7
家族が罹患したから	4,114	6.6
休むように言われたから	3,000	4.8
休みになったから	13,943	22.4
罹患が心配だったから	993	1.6
その他	2,061	3.3
計	71,147	
有効回答者数	62,112	

問8 同居している家族のうち何人の方が新型インフルエンザと診断されましたか？

	回答数	割合
0人	30,399	63.8
1人	11,199	23.5
2人	4,149	8.7
3人	1,428	3.0
4人	359	0.8
5人	94	0.2
6人	19	0.0
7人	2	0.0
8人	3	0.0
9人	1	0.0
計	47,653	36

☆平均

家族内平均罹患患者数	0.54 人
家族(平均)	3.81 人

問9 新型インフルエンザの予防に関して注意したことはなんですか？
(特に注意したことを2つまでお答えください。)

	回答数	割合
ワクチン接種	13,788	29.0
うがい・手洗い	32,349	68.0
マスク着用	20,557	43.2
咳エチケット	2,731	5.7
人混みに出ない	4,827	10.1
休養	4,982	10.5
特にしていない	5,706	12.0
その他	289	0.6
計	85,229	
有効回答者数	47,598	

問10 あなたは新型インフルエンザワクチンの予防接種を受けましたか？

	回答数	割合
受けた	16,283	32.8
受けなかった	31,755	64.0
無回答	1,586	3.2
計	49,624	

問11 問10で「①受けた」と回答された方にお聞きします。予防接種を受けた理由は何ですか？(受けた理由を2つまでお答えください。)

	回答数	割合
医師に推奨されたから	2,651	17.2
家族に推奨されたから	5,665	36.7
仕事・学校を休みたくなかったから	2,924	19.0
優先順位に入っていたから	2,369	15.4
マスコミ	323	2.1
無料だったから	377	2.4
予防接種に有効だと思ったから	5,651	36.6
その他	913	5.9
計	20,873	
有効回答者数	15,430	

問12 問10で「②受けていない」と回答された方にお聞きします。予防接種を受けなかった理由は何ですか？(受けた理由を2つまでお答えください。)

	回答数	割合
予防接種がいやだから	3,514	12.6
既に新型インフルエンザに罹患していたから	3,098	11.1
季節性ワクチンで十分だと思ったから	3,390	12.1
効果が期待できないから	2,731	9.8
時間がなかったから	9,596	34.4
ワクチンが不足していたから	8,502	30.5
有料だったから	3,440	12.3
その他	4,019	14.4
計	38,290	
有効回答者数	27,907	

問13 新型インフルエンザに関して不安に思ったことはどんなことですか？(特に不安に思ったことを2つまでお答えください)

	回答数	割合
命や健康に関わること	23,793	50.9
仕事や学校に行けない	15,210	32.5
情報が多すぎる	7,199	15.4
人混みに行くこと	11,121	23.8
不安はなかった	8,370	17.9
その他	1,130	2.4
計	66,823	
有効回答者数	46,783	

4 保護者用男女別集計(全県)

	男性	女性	合計
0歳	437	387	824
1-3歳	9,230	8,506	17,736
4-6歳	19,012	18,116	37,128
小学校低学年	12,631	12,605	25,236
小学校高学年	12,814	13,485	26,299
中学生	9,102	10,021	19,123
高校生※	71	72	143
計	63,297	63,192	126,489

※ 高校生：高校生の保護者が回答したもの(以下同じ。)

☆ 割合

	男性	女性	合計
0歳	0.7	0.6	0.7
1-3歳	14.6	13.5	14.0
4-6歳	30.0	28.7	29.4
小学校低学年	20.0	19.9	20.0
小学校高学年	20.2	21.3	20.8
中学生	14.4	15.9	15.1
高校生	0.1	0.1	0.1
計	100.0	100.0	100.0

問4 あなたは新型インフルエンザに関する情報で、どの情報が一番役立ちましたか？

	男性	女性	合計
テレビ・ラジオ	44,316	44,317	88,633
新聞	11,837	11,875	23,712
パンフレット	3,165	3,174	6,339
インターネット	5,696	5,673	11,369
その他	4,565	4,507	9,072
計	69,579	69,546	139,125
有効回答者数	62,210	62,210	124,420

☆ 割合

	男性	女性	合計
テレビ・ラジオ	71.2	71.2	71.2
新聞	19.0	19.1	19.1
パンフレット	5.1	5.1	5.1
インターネット	9.2	9.1	9.1
その他	7.3	7.2	7.3

問5-1 あなたのお子様が、新型インフルエンザにかかったと思ったことがありますか？

	男性	女性	合計
ある	31,573	29,760	61,333
ない	31,614	33,330	64,944
無回答	110	102	212
計	63,297	63,192	126,489

☆ 割合

	男性	女性	合計
ある	50.0	47.2	48.6
ない	50.0	52.8	51.4
計	100.2	100.2	100.2

問5-2 新型インフルエンザにかかったと思ったとき、どうされましたか？

	男性	女性	合計
かかりつけ医を受診した	25,956	24,557	50,513
かかりつけ医以外の医療機関を受診した	4,392	4,033	8,425
発熱相談センターに相談して医療機関を受診した	586	596	1,182
発熱相談センターに相談して自宅療養した	93	50	143
受診しなかった	158	168	326
その他	478	477	955
計	31,663	29,881	61,544
有効回答者数	31,250	29,473	60,723

☆ とった行動の割合

	男性	女性	合計
かかりつけ医を受診した	83.1	83.3	83.2
かかりつけ医以外の医療機関を受診した	14.1	13.7	13.9
発熱相談センターに相談して医療機関を受診した	1.9	2.0	1.9
発熱相談センターに相談して自宅療養した	0.3	0.2	0.2
受診しなかった	0.5	0.6	0.5
その他	1.5	1.6	1.6

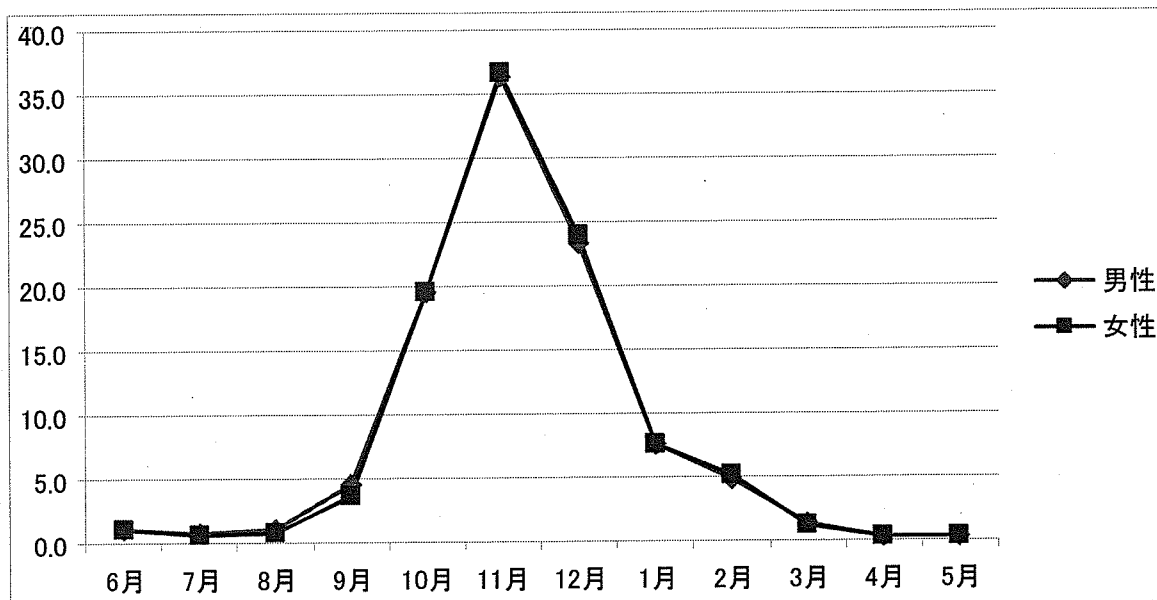
問6 あなたのお子様は、平成21年6月から平成22年5月の間に新型インフルエンザと医師に診断されましたか？それはいつ頃でしたか？

	男性	女性	合計
診断された	26,140	24,581	50,721
診断されなかった	36,708	38,191	74,899
無回答	449	420	869
計	63,297	63,192	126,489

☆ 罹患者の割合

	男性	女性	合計
診断された	41.6	39.2	40.4
診断されなかった	58.4	60.8	59.6
計	100.7	100.7	100.7

	男性	女性	合計
6月	260	242	502
7月	176	140	316
8月	255	174	429
9月	1,139	866	2,005
10月	4,864	4,617	9,481
11月	9,076	8,664	17,740
12月	5,838	5,661	11,499
1月	1,873	1,804	3,677
2月	1,220	1,218	2,438
3月	330	295	625
4月	75	84	159
5月	92	78	170
計	25,198	23,843	49,041
有効回答者数	24,971	23,621	48,592



問7 新型インフルエンザに関連して、お子様は学校(保育所・幼稚園)・仕事を休まれましたか?また、お子様が休まれた方にお聞きします。休まれた日数と理由はなんですか?

	男性	女性	合計
休んだ	32,278	31,537	63,815
休まなかった	24,749	25,132	49,881
無回答	6,270	6,523	12,793
計	63,297	63,192	126,489

☆ 休んだ者の割合

	男性	女性	合計
休んだ	56.6	55.7	56.1
休まなかった	43.4	44.3	43.9
計	111.0	111.5	111.3

☆ 休んだ日数

	男性	女性
日数(平均)	5.04日	5.04日
有効回答者数	29,620	29,026

☆ 休んだ理由

	男性	女性	合計
自分が罹患したから	24,211	22,825	47,036
家族が罹患したから	2,085	2,029	4,114
休むように言われたから	1,525	1,475	3,000
休みになったから	6,699	7,244	13,943
罹患が心配だったから	497	496	993
その他	1,030	1,031	2,061
計	36,047	35,100	71,147
有効回答者数	31,439	30,673	62,112

☆ 患者の月ごとの発生割合

	男性	女性	合計
自分が罹患したから	77.0	74.4	75.7
家族が罹患したから	6.6	6.6	6.6
休むように言われたから	4.9	4.8	4.8
休みになったから	21.3	23.6	22.4
罹患が心配だったから	1.6	1.6	1.6
その他	3.3	3.4	3.3

問8 同居している家族のうち何人の方が新型インフルエンザと診断されましたか？

	男性	女性	合計
0人	23,217	23886	47,103
1人	16,412	16,455	32,867
2人	10,869	10,617	21,486
3人	4,904	4,671	9,575
4人	1,613	1,442	3,055
5人	294	288	582
6人	55	47	102
7人	6	5	11
8人	2	2	4
9人			0
計	57,372	57,413	114,785

☆ 平均

	男性	女性
家族内平均罹患者数	1.07	1.75
家族(平均)	4.21	3.89

問9 新型インフルエンザの予防に関して注意したことはなんですか？
(特に注意したことを2つまでお答えください。)

	男性	女性	合計
ワクチン接種	22,531	21,935	44,466
うがい・手洗い	51,183	51,542	102,725
マスク着用	23,567	26,871	50,438
咳エチケット	5,400	5,334	10,734
人混みに出ない	14,360	13,974	28,334
休養	8,365	7,728	16,093
特にしていない	2,235	1,960	4,195
その他	928	919	1,847
計	128,569	130,263	258,832
有効回答者数	61,954	61,958	123,912

☆ 割合

	男性	女性	合計
ワクチン接種	36.4	35.4	35.9
うがい・手洗い	82.6	83.2	82.9
マスク着用	38.0	43.4	40.7
咳エチケット	8.7	8.6	8.7
人混みに出ない	23.2	22.6	22.9
休養	13.5	12.5	13.0
特にしていない	3.6	3.2	3.4
その他	1.5	1.5	1.5

問10 あなたのお子様は新型インフルエンザワクチンの予防接種を受けましたか？

	男性	女性	合計
受けた	22,659	22,053	44,712
受けなかった	39,204	39,814	79,018
無回答	1,434	1,325	2,759
計	63,297	63,192	126,489

☆ 接種者の割合

	男性	女性	合計
受けた	36.6	35.6	36.1
受けなかった	63.4	64.4	63.9
計	102.3	102.1	102.2

問11 問10で「①受けた」と回答された方にお聞きします。予防接種を受けた理由は何ですか？(受けた理由を2つまでお答えください。)

	男性	女性	合計
医師に推奨されたから	3,099	2,785	5,884
家族に推奨されたから	1,990	1,991	3,981
仕事・学校を休みたくなかったから	3,371	3,400	6,771
優先順位に入っていたから	5,841	5,320	11,161
マスクミ	960	951	1,911
無料だったから	355	326	681
予防接種に有効だと思ったから	16,187	16,081	32,268
その他	1,692	1,683	3,375
計	33,495	32,537	66,032
有効回答者数	21,820	21,239	43,059

☆ 割合

	男性	女性	合計
医師に推奨されたから	14.2	13.1	13.7
家族に推奨されたから	9.1	9.4	9.2
仕事・学校を休みたくなかったから	4.4	4.5	4.4
優先順位に入っていたから	1.6	1.5	1.6
マスクミ	4.4	4.5	4.4
無料だったから	1.6	1.5	1.6
予防接種に有効だと思ったから	74.2	75.7	74.9
その他	7.8	7.9	7.8

問12 問10で「②受けていない」と回答された方にお聞きします。予防接種を受けなかった理由は何ですか？(受けた理由を2つまでお答えください。)

	男性	女性	合計
予防接種がいやだから	2,283	2,524	4,807
既に新型インフルエンザに罹患していたから	12,547	11,832	24,379
季節性ワクチンで十分だと思ったから	3,678	3,767	7,445
効果が期待できないから	4,938	5,255	10,193
時間がなかったから	3,623	3,798	7,421
ワクチンが不足していたから	12,050	12,560	24,610
有料だったから	7,336	7,696	15,032
その他	5,549	5,559	11,108
計	52,004	52,991	104,995
有効回答者数	35,544	36,200	71,744

☆ 割合

	男性	女性	合計
予防接種がいやだから	6.4	7.0	6.7
既に新型インフルエンザに罹患していたから	35.3	32.7	34.0
季節性ワクチンで十分だと思ったから	10.2	10.5	10.3
効果が期待できないから	33.9	34.7	34.3
時間がなかったから	10.2	10.5	10.3
ワクチンが不足していたから	33.9	34.7	34.3
有料だったから	20.6	21.3	21.0
その他	15.6	15.4	15.5

問13 お子様について、新型インフルエンザに関して不安に思ったことはどんなことですか？(特に不安に思ったことを2つまでお答えください)

	男性	女性	合計
命や健康に関わること	48,000	47,389	95,389
仕事や学校に行けない	11,146	11,405	22,551
情報が多すぎる	14,415	14,515	28,930
人混みに行くこと	20,511	20,994	41,505
不安はなかった	2,399	2,454	4,853
その他	1,995	2,012	4,007
計	98,466	98,769	197,235
有効回答者数	61,538	61,585	123,123

☆ 割合

	男性	女性	合計
命や健康に関わること	78.0	76.9	77.5
仕事や学校に行けない	18.1	18.5	18.3
情報が多すぎる	3.9	4.0	3.9
人混みに行くこと	3.2	3.3	3.3
不安はなかった	3.9	4.0	3.9
その他	3.2	3.3	3.3

5 一般用男女別集計(全県)

	男性	女性	合計
中学生※1	14	18	32
高校生	10,179	8,901	19,080
10代※2	2,548	2,893	5,441
20代	932	4,094	5,026
30代	1,246	4,082	5,328
40代	1,302	3,634	4,936
50代	1,464	3,847	5,311
60代	937	1,552	2,489
70代	579	811	1,390
80代以上	239	352	591
計	19,440	30,184	49,624

※1 一般用アンケートに中学生が直接答えたもの

※2 10代 中学生及び高校生を除く10代(以下同じ。)

☆ 割合

	男性	女性	合計
中学生	0.1	0.1	0.1
高校生	52.4	29.5	38.4
10代(中・高生を除く)	13.1	9.6	11.0
20代	4.8	13.6	10.1
30代	6.4	13.5	10.7
40代	6.7	12.0	9.9
50代	7.5	12.7	10.7
60代	4.8	5.1	5.0
70代	3.0	2.7	2.8
80代以上	1.2	1.2	1.2
計	100.0	100.0	100.0

問4 あなたは新型インフルエンザに関する情報で、どの情報が一番役立ちましたか？

	男性	女性	合計
テレビ・ラジオ	15,183	24,044	39,227
新聞	2,216	4,387	6,603
パンフレット	388	1,204	1,592
インターネット	1,301	1,368	2,669
その他	681	1,265	1,946
計	19,769	32,268	52,037
有効回答者数	18,999	29,532	48,531

☆ 割合

	男性	女性	合計
テレビ・ラジオ	79.9	81.4	80.8
新聞	11.7	14.9	13.6
パンフレット	2.0	4.1	3.3
インターネット	6.8	4.6	5.5
その他	3.6	4.3	4.0

問5-1 あなたは、新型インフルエンザにかかったと思ったことがありますか？

	男性	女性	合計
ある	5,626	6,869	12,495
ない	13,728	23,187	36,915
無回答	86	128	214
計	19,440	30,184	49,624

☆ 割合

	男性	女性	合計
ある	29.1	22.9	25.3
ない	70.9	77.1	74.7
計	100.4	100.4	100.4

問5-2 新型インフルエンザにかかったと思ったとき、どうされましたか？

	男性	女性	合計
かかりつけ医を受診した	4,357	5,232	9,589
かかりつけ医以外の医療機関を受診した	844	1,219	2,063
発熱相談センターに相談して医療機関を受診した	103	116	219
発熱相談センターに相談して自宅療養した	44	27	71
受診しなかった	123	132	255
その他	63	93	156
計	5,534	6,819	12,353
有効回答者数	5,501	6,774	12,275

☆とった行動の割合

	男性	女性	合計
かかりつけ医を受診した	79.2	77.2	78.1
かかりつけ医以外の医療機関を受診した	15.3	18.0	16.8
発熱相談センターに相談して医療機関を受診した	1.9	1.7	1.8
発熱相談センターに相談して自宅療養した	0.8	0.4	0.6
受診しなかった	2.2	1.9	2.1
その他	1.1	1.4	1.3

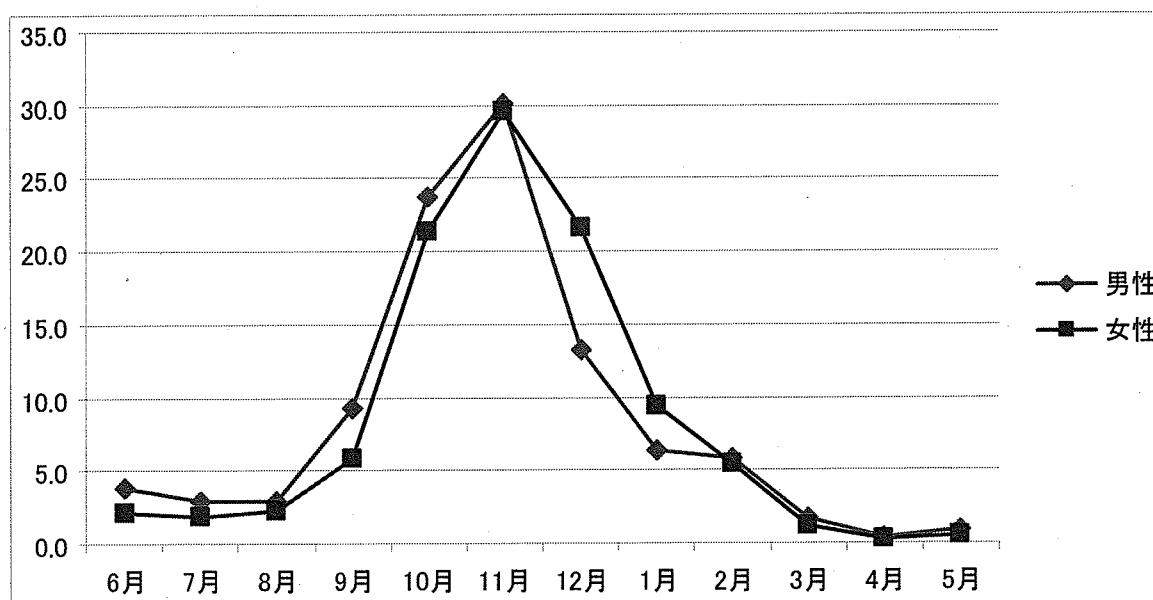
問6 あなたは、平成21年6月から平成22年5月の間に新型インフルエンザと医師に診断されましたか？それはいつ頃でしたか？

	男性	女性	合計
診断された	4,572	5,487	10,059
診断されなかった	14,691	24,481	39,172
無回答	177	216	393
計	19,440	30,184	49,624

☆ 罹患者の割合

	男性	女性	合計
診断された	23.7	18.3	20.4
診断されなかった	76.3	81.7	79.6
計	100.9	100.7	100.8

	男性	女性	合計
6月	170	109	279
7月	131	101	232
8月	130	117	247
9月	408	307	715
10月	1,048	1,130	2,178
11月	1,326	1,567	2,893
12月	585	1,142	1,727
1月	282	498	780
2月	255	290	545
3月	78	61	139
4月	15	17	32
5月	39	28	67
計	4,467	5,367	9,834
有効回答者数	4,414	5,299	9,713



問7 新型インフルエンザに関連して、学校・仕事等を休まれましたか？また、休まれた方にお聞きします。休まれた日数と理由はなんですか？

	男性	女性	合計
休んだ	6,555	7,960	14,515
休まなかった	11,471	17,999	29,470
無回答	1,414	4,225	5,639
計	19,440	30,184	49,624

☆ 休んだ者の割合

	男性	女性	合計
休んだ	36.4	30.7	33.0
休まなかった	63.6	69.3	67.0
計	107.8	116.3	112.8

☆ 休んだ日数

	男性	女性
日数(平均)	4.99日	4.93日
有効回答者数	6,192	7,376

☆ 休んだ理由

	男性	女性	合計
自分が罹患したから	4,402	5,276	9,678
家族が罹患したから	370	1,041	1,411
休むように言われたから	445	460	905
休みになったから	1,402	1,459	2,861
罹患が心配だったから	22	31	53
その他	123	201	324
計	6,764	8,468	15,232
有効回答者数	6,326	7,376	13,702

☆ 割合

	男性	女性	合計
自分が罹患したから	69.6	71.5	70.6
家族が罹患したから	5.8	14.1	10.3
休むように言われたから	7.0	6.2	6.6
休みになったから	22.2	19.8	20.9
罹患が心配だったから	0.3	0.4	0.4
その他	1.9	2.7	2.4

問8 同居している家族のうち何人の方が新型インフルエンザと診断されましたか？

	男性	女性	合計
0人	11,774	18,625	30,399
1人	4,464	6,735	11,199
2人	1,641	2,508	4,149
3人	554	874	1,428
4人	133	226	359
5人	38	56	94
6人	11	8	19
7人	2		2
8人	2	1	3
9人	1		1
計	18,620	29,033	47,653

☆ 平均

	男性	女性
家族内平均罹患者数	0.55	0.54
家族(平均)	3.84	3.78

問9 新型インフルエンザの予防に関して注意したことはなんですか？
(特に注意したことを2つまでお答えください。)

	男性	女性	合計
ワクチン接種	4,778	9,010	13,788
うがい・手洗い	10,721	21,628	32,349
マスク着用	6,182	14,375	20,557
咳エチケット	718	2,013	2,731
人混みに出ない	1,384	3,443	4,827
休養	2,062	2,920	4,982
特にしていない	3,479	2,227	5,706
その他	99	190	289
計	29,423	55,806	85,229
有効回答者数	18,422	29,175	47,597

☆ 割合

	男性	女性	合計
ワクチン接種	25.9	30.9	29.0
うがい・手洗い	58.2	74.1	68.0
マスク着用	7.5	11.8	10.1
咳エチケット	11.2	10.0	10.5
人混みに出ない	7.5	11.8	10.1
休養	11.2	10.0	10.5
特にしていない	18.9	7.6	12.0
その他	0.5	0.7	0.6

問10 あなたは新型インフルエンザワクチンの予防接種を受けましたか？

	男性	女性	合計
受けた	6,324	9,959	16,283
受けなかった	12,329	19,426	31,755
無回答	787	799	1,586
計	19,440	30,184	49,624

☆ 接種者の割合

	男性	女性	合計
受けた	33.9	33.9	33.9
受けなかった	66.1	66.1	66.1
計	104.2	102.7	103.3

問11 問10で「①受けた」と回答された方にお聞きします。予防接種を受けた理由は何ですか？(受けた理由を2つまでお答えください。)

	男性	女性	合計
医師に推奨されたから	974	1,677	2,651
家族に推奨されたから	2,886	2,779	5,665
仕事・学校を休みたくなかったから	916	2,008	2,924
優先順位に入っていたから	558	1,811	2,369
マスコミ	141	182	323
無料だったから	176	201	377
予防接種に有効だと思ったから	1,991	3,660	5,651
その他	233	680	913
計	7,875	12,998	20,873
有効回答者数	6,056	9,374	15,430

☆ 割合

	男性	女性	合計
医師に推奨されたから	16.1	17.9	17.2
家族に推奨されたから	47.7	29.6	36.7
仕事・学校を休みたくなかったから	2.3	1.9	2.1
優先順位に入っていたから	2.9	2.1	2.4
マスコミ	2.3	1.9	2.1
無料だったから	2.9	2.1	2.4
予防接種に有効だと思ったから	32.9	39.0	36.6
その他	3.8	7.3	5.9

問12 問10で「②受けていない」と回答された方にお聞きします。予防接種を受けなかった理由は何ですか？(受けた理由を2つまでお答えください。)

	男性	女性	合計
予防接種がいやだから	1,460	2,054	3,514
既に新型インフルエンザに罹患していたから	1,275	1,823	3,098
季節性ワクチンで十分だと思ったから	1,139	2,251	3,390
効果が期待できないから	1,088	1,643	2,731
時間がなかったから	4,441	5,155	9,596
ワクチンが不足していたから	2,350	6,152	8,502
有料だったから	1,323	2,117	3,440
その他	1,674	2,345	4,019
計	14,750	23,540	38,290
有効回答者数	10,708	17,199	27,907

☆ 割合

	男性	女性	合計
予防接種がいやだから	13.6	11.9	12.6
既に新型インフルエンザに罹患していたから	11.9	10.6	11.1
季節性ワクチンで十分だと思ったから	41.5	30.0	34.4
効果が期待できないから	21.9	35.8	30.5
時間がなかったから	41.5	30.0	34.4
ワクチンが不足していたから	21.9	35.8	30.5
有料だったから	12.4	12.3	12.3
その他	15.6	13.6	14.4

問13 新型インフルエンザに関して不安に思ったことはどんなことですか？(特に不安に思ったことを2つまでお答えください)

	男性	女性	合計
命や健康に関わること	8,203	15,590	23,793
仕事や学校に行けない	5,560	9,650	15,210
情報が多すぎる	2,264	4,935	7,199
人混みに行くこと	3,457	7,664	11,121
不安はなかった	4,780	3,590	8,370
その他	462	668	1,130
計	24,726	42,097	66,823
有効回答者数	18,156	28,627	46,783

☆ 割合

	男性	女性	合計
命や健康に関わること	45.2	54.5	50.9
仕事や学校に行けない	30.6	33.7	32.5
情報が多すぎる	26.3	12.5	17.9
人混みに行くこと	2.5	2.3	2.4
不安はなかった	26.3	12.5	17.9
その他	2.5	2.3	2.4

6 保護者用年代別集計(全県)

		0歳	1-3歳	4-6歳	小学校 低学年	小学校 高学年	中学生	高校生	計
広島	広島市	333	7,973	20,203	22,860	23,074	14,850	102	89,395
	府中町	9	397	721	27	58	148	2	1,362
	海田町	6	209	420	12	20	43	0	710
	熊野町	2	126	295	4	6	26	0	459
	坂町	2	110	206	7	7	31	0	363
	安芸高田市	6	153	214	34	20	42	1	470
	安芸太田町	1	27	36	2	0	4	0	70
	北広島町	5	84	160	10	18	41	0	318
	小計	364	9,079	22,255	22,956	23,203	15,185	105	93,147
広島西	大竹市	12	164	380	18	22	55	0	651
	廿日市市	24	593	1,239	62	77	209	2	2,206
	小計	36	757	1,619	80	99	264	2	2,857
呉	呉市	38	1,252	2,374	45	75	225	2	4,011
	江田島市	3	111	146	1	3	24	0	288
	小計	41	1,363	2,520	46	78	249	2	4,299
広島中央	東広島市	27	1,079	2,086	55	143	364	2	3,756
	竹原市	5	123	208	9	9	22	0	376
	大崎上島町	0	1	14	0	0	3	0	18
	小計	32	1,203	2,308	64	152	389	2	4,150
尾三	三原市	24	519	789	354	546	457	2	2,691
	尾道市	18	580	1,003	285	506	507	6	2,905
	世羅町	0	28	91	40	73	136	0	368
	小計	42	1,127	1,883	679	1,125	1,100	8	5,964
福山・府中	福山市	264	3,234	4,876	1,102	1,305	1,458	22	12,261
	府中市	17	326	577	194	238	241	1	1,594
	神石高原町	1	44	90	33	37	75	1	281
	小計	282	3,604	5,543	1,329	1,580	1,774	24	14,136
備北	三次市	8	309	531	26	16	37	0	927
	庄原市	13	262	427	29	8	15	0	754
	小計	21	571	958	55	24	52	0	1,681
合計		818	17,704	37,086	25,209	26,261	19,013	143	126,234
その他		6	32	42	27	38	110	0	255
総合計		824	17,736	37,128	25,236	26,299	19,123	143	126,489

問4 あなたは新型インフルエンザに関する情報で、どの情報が一番役立ちましたか？

	0歳	1-3歳	4-6歳	小学校 低学年	小学校 高学年	中学生	高校生	計
テレビ・ラジオ	626	12,138	24,623	17,605	19,257	14,281	103	88,633
新聞	101	2,663	6,858	5,154	5,273	3,640	23	23,712
パンフレット	41	1,067	2,362	1,076	1,003	789	1	6,339
インターネット	102	2,099	4,069	2,243	1,748	1,098	10	11,369
その他	45	1,387	3,159	1,888	1,578	997	18	9,072
計	915	19,354	41,071	27,966	28,859	20,805	155	139,125
有効回答者数	815	17,389	36,529	24,847	25,903	18,797	140	124,420

☆ 割合

	0歳	1-3歳	4-6歳	小学校 低学年	小学校 高学年	中学生	高校生	計
テレビ・ラジオ	76.8	69.8	67.4	70.9	74.3	76.0	73.6	71.2
新聞	12.4	15.3	18.8	20.7	20.4	19.4	16.4	19.1
パンフレット	5.0	6.1	6.5	4.3	3.9	4.2	0.7	5.1
インターネット	12.5	12.1	11.1	9.0	6.7	5.8	7.1	9.1
その他	5.5	8.0	8.6	7.6	6.1	5.3	12.9	7.3

問5-1 あなたのお子様が、新型インフルエンザにかかったと覚えていますか？

	0歳	1-3歳	4-6歳	小学校 低学年	小学校 高学年	中学生	高校生	計
ある	62	5,245	17,580	14,065	14,381	9,919	81	61,333
ない	761	12,472	19,486	11,125	11,875	9,163	62	64,944
無回答	1	19	62	46	43	41	0	212
計	824	17,736	37,128	25,236	26,299	19,123	143	126,489

☆罹患者の割合

	0歳	1-3歳	4-6歳	小学校 低学年	小学校 高学年	中学生	高校生	計
ある	7.5	29.6	47.4	55.8	54.8	52.0	56.6	48.6
ない	92.5	70.4	52.6	44.2	45.2	48.0	43.4	51.4
計	100.1	100.1	100.2	100.2	100.2	100.2	100.0	100.2

問5-2 新型インフルエンザにかかったと思ったとき、どうされましたか？

	0歳	1-3歳	4-6歳	小学校 低学年	小学校 高学年	中学生	高校生	計
かかりつけ医を受診した	44	4,299	14,630	11,743	11,824	7,907	66	50,513
かかりつけ医以外の医療機関を受診した	14	725	2,309	1,859	1,991	1,515	12	8,425
発熱相談センターに相談して医療機関を受診した	1	134	375	216	213	242	1	1,182
発熱相談センターに相談して自宅療養した	1	23	58	14	22	25	0	143
受診しなかった	0	23	65	74	94	70	0	326
その他	3	96	274	197	230	155	0	955
計	63	5,300	17,711	14,103	14,374	9,914	79	61,544
有効回答者数	62	5,207	17,431	13,923	14,215	9,806	79	60,723

☆ とった行動の割合

	0歳	1-3歳	4-6歳	小学校 低学年	小学校 高学年	中学生	高校生	計
かかりつけ医を受診した	71.0	82.6	83.9	84.3	83.2	80.6	83.5	83.2
かかりつけ医以外の医療機関を受診した	22.6	13.9	13.2	13.4	14.0	15.4	15.2	13.9
発熱相談センターに相談して医療機関を受診した	1.6	2.6	2.2	1.6	1.5	2.5	1.3	1.9
発熱相談センターに相談して自宅療養した	1.6	0.4	0.3	0.1	0.2	0.3	0.0	0.2
受診しなかった	0.0	0.4	0.4	0.5	0.7	0.7	0.0	0.5
その他	4.8	1.8	1.6	1.4	1.6	1.6	0.0	1.6

問6 あなたのお子様は、平成21年6月から平成22年5月の間に新型インフルエンザと医師に診断されましたか？それはいつ頃でしたか？

	0歳	1-3歳	4-6歳	小学校 低学年	小学校 高学年	中学生	高校生	計
診断された	48	3,637	14,025	12,051	12,404	8,482	74	50,721
診断されなかった	775	14,033	22,877	12,964	13,680	10,501	69	74,899
無回答	1	66	226	221	215	140	0	869
計	824	17,736	37,128	25,236	26,299	19,123	143	126,489

☆罹患者の割合

	0歳	1-3歳	4-6歳	小学校 低学年	小学校 高学年	中学生	高校生	計
診断された	5.8	20.6	38.0	48.2	47.6	44.7	51.7	40.4
診断されなかった	94.2	79.4	62.0	51.8	52.4	55.3	48.3	59.6
計	100.1	100.4	100.6	100.9	100.8	100.7	100.0	100.7

☆ 月ごとの発生状況

	0歳	1-3歳	4-6歳	小学校 低学年	小学校 高学年	中学生	高校生	計
6月	1	21	92	105	149	133	1	502
7月	0	15	65	59	78	98	1	316
8月	1	19	107	80	95	126	1	429
9月	1	62	265	459	580	636	2	2,005
10月	2	306	1,628	2,130	2,852	2,542	21	9,481
11月	12	1,115	5,012	4,588	4,406	2,582	25	17,740
12月	16	1,256	4,281	2,529	2,233	1,175	9	11,499
1月	11	446	1,245	790	717	458	10	3,677
2月	3	205	676	608	588	356	2	2,438
3月	0	46	145	168	164	101	1	625
4月	0	13	33	48	41	24	0	159
5月	0	11	45	37	45	32	0	170
計	47	3,515	13,594	11,601	11,948	8,263	73	49,041
有効回答者数	47	3,484	13,443	11,515	11,867	8,164	72	48,592

☆ 患者の月ごとの発生割合

	0歳	1-3歳	4-6歳	小学校 低学年	小学校 高学年	中学生	高校生	計
6月	2.1	0.6	0.7	0.9	1.3	1.6	1.4	1.0
7月	0.0	0.4	0.5	0.5	0.7	1.2	1.4	0.7
8月	2.1	0.5	0.8	0.7	0.8	1.5	1.4	0.9
9月	2.1	1.8	2.0	4.0	4.9	7.8	2.8	4.1
10月	4.3	8.8	12.1	18.5	24.0	31.1	29.2	19.5
11月	25.5	32.0	37.3	39.8	37.1	31.6	34.7	36.5
12月	34.0	36.1	31.8	22.0	18.8	14.4	12.5	23.7
1月	23.4	12.8	9.3	6.9	6.0	5.6	13.9	7.6
2月	6.4	5.9	5.0	5.3	5.0	4.4	2.8	5.0
3月	0.0	1.3	1.1	1.5	1.4	1.2	1.4	1.3
4月	0.0	0.4	0.2	0.4	0.3	0.3	0.0	0.3
5月	0.0	0.3	0.3	0.3	0.4	0.4	0.0	0.3

問7 新型インフルエンザに関連して、お子様は学校(保育所・幼稚園)・仕事を休まれましたか？また、お子様が休まれた方にお聞きします。休まれた日数と理由はなんですか？

	0歳	1-3歳	4-6歳	小学校 低学年	小学校 高学年	中学生	高校生	計
休んだ	40	3,591	18,099	15,280	15,762	10,966	77	63,815
休まなかった	600	11,179	15,467	7,982	8,202	6,396	55	49,881
無回答	184	2,966	3,562	1,974	2,335	1,761	11	12,793
計	824	17,736	37,128	25,236	26,299	19,123	143	126,489

☆ 休んだ者の割合

	0歳	1-3歳	4-6歳	小学校 低学年	小学校 高学年	中学生	高校生	計
休んだ	6.3	24.3	53.9	65.7	65.8	63.2	58.3	56.1
休まなかった	93.8	75.7	46.1	34.3	34.2	36.8	41.7	43.9
計	128.8	120.1	110.6	108.5	109.7	110.1	108.3	111.3

☆ 休んだ日数

	0歳	1-3歳	4-6歳	小学校 低学年	小学校 高学年	中学生	高校生
日数(平均)	5.26日	5.87日	5.46日	4.81日	4.79日	4.76日	5.51日
有効回答者数	27	3,149	16,640	14,840	14,608	10,039	74

☆ 休んだ理由

	0歳	1-3歳	4-6歳	小学校 低学年	小学校 高学年	中学生	高校生	計
自分が罹患したから	24	2,506	13,075	11,442	11,854	8,066	69	47,036
家族が罹患したから	7	565	2,339	613	367	220	3	4,114
休むように言われたから	5	207	1,042	668	611	463	4	3,000
休みになったから	5	241	3,312	3,822	3,840	2,713	10	13,943
罹患が心配だったから	4	198	682	54	36	17	2	993
その他	5	234	519	462	490	351	0	2,061
計	50	3,951	20,969	17,061	17,198	11,830	88	71,147
有効回答者数	38	3,488	17,715	14,840	15,295	10,659	77	62,112

☆ 休んだ理由の割合

	0歳	1-3歳	4-6歳	小学校 低学年	小学校 高学年	中学生	高校生	計
自分が罹患したから	63.2	71.8	73.8	77.1	77.5	75.7	89.6	75.7
家族が罹患したから	18.4	16.2	13.2	4.1	2.4	2.1	3.9	6.6
休むように言われたから	13.2	5.9	5.9	4.5	4.0	4.3	5.2	4.8
休みになったから	13.2	6.9	18.7	25.8	25.1	25.5	13.0	22.4
罹患が心配だったから	10.5	5.7	3.8	0.4	0.2	0.2	2.6	1.6
その他	13.2	6.7	2.9	3.1	3.2	3.3	0.0	3.3

問8 同居している家族のうち何人の方が新型インフルエンザと診断されましたか？

☆ 平均

	0歳	1-3歳	4-6歳	小学校 低学年	小学校 高学年	中学生	高校生
家族内平均罹患者数	0.43	0.70	1.02	1.20	1.17	1.07	1.04
家族(平均)	3.82	4.05	4.24	4.21	4.24	4.23	4.33

問9 新型インフルエンザの予防に関して注意したことはなんですか？

(特に注意したことを2つまでお答えください。)

	0歳	1-3歳	4-6歳	小学校 低学年	小学校 高学年	中学生	高校生	計
ワクチン接種	161	9,164	16,963	8,159	6,119	3,859	41	44,466
うがい・手洗い	368	12,721	30,858	21,454	21,976	15,243	105	102,725
マスク着用	131	3,885	13,726	11,600	12,518	8,506	72	50,438
咳エチケット	41	915	3,093	2,605	2,458	1,608	14	10,734
人混みに出ない	441	5,656	8,172	5,220	5,352	3,460	33	28,334
休養	73	1,691	3,972	3,481	3,903	3,952	21	17,093
特にしていない	91	787	866	644	855	945	7	4,195
その他	31	297	502	339	398	280	0	1,847
計	1,337	35,116	78,152	53,502	53,579	37,853	293	259,832
有効回答者数	771	17,421	36,564	24,727	25,679	18,614	136	123,912

☆ 割合

	0歳	1-3歳	4-6歳	小学校 低学年	小学校 高学年	中学生	高校生	計
ワクチン接種	20.9	52.6	46.4	33.0	23.8	20.7	30.1	35.9
うがい・手洗い	47.7	73.0	84.4	86.8	85.6	81.9	77.2	82.9
マスク着用	57.2	32.5	22.3	21.1	20.8	18.6	24.3	22.9
咳エチケット	9.5	9.7	10.9	14.1	15.2	21.2	15.4	13.8
人混みに出ない	57.2	32.5	22.3	21.1	20.8	18.6	24.3	22.9
休養	9.5	9.7	10.9	14.1	15.2	21.2	15.4	13.8
特にしていない	11.8	4.5	2.4	2.6	3.3	5.1	5.1	3.4
その他	4.0	1.7	1.4	1.4	1.5	1.5	0.0	1.5

問10 あなたのお子様は新型インフルエンザワクチンの予防接種を受けましたか？

	0歳	1-3歳	4-6歳	小学校 低学年	小学校 高学年	中学生	高校生	計
受けた	87	9,391	17,613	8,193	5,828	3,563	37	44,712
受けなかった	700	7,974	18,753	16,539	19,877	15,073	102	79,018
無回答	37	371	762	504	594	487	4	2,759
計	824	17,736	37,128	25,236	26,299	19,123	143	126,489

★罹患者の割合

	0歳	1-3歳	4-6歳	小学校 低学年	小学校 高学年	中学生	高校生	計
受けた	11.1	54.1	48.4	33.1	22.7	19.1	26.6	36.1
受けなかった	88.9	45.9	51.6	66.9	77.3	80.9	73.4	63.9
計	104.7	102.1	102.1	102.0	102.3	102.6	102.9	102.2

問11 問10で「①受けた」と回答された方にお聞きします。予防接種を受けた理由は何ですか？(受けた理由を2つまでお答えください。)

	0歳	1-3歳	4-6歳	小学校 低学年	小学校 高学年	中学生	高校生	計
医師に推奨されたから	11	1,127	2,332	1,107	825	470	12	5,884
家族に推奨されたから	7	863	1,324	597	617	567	6	3,981
仕事・学校を休み たくなかったから	11	984	2,132	1,538	1,251	849	6	6,771
優先順位に入っ ていたから	39	2,909	4,878	1,958	950	417	10	11,161
マスコミ	5	422	736	387	248	112	1	1,911
無料だったから	1	173	291	80	51	85	0	681
予防接種に有効 だと思ったから	50	6,999	12,912	5,928	4,092	2,270	17	32,268
その他	4	680	1,352	609	468	257	5	3,375
計	128	14,157	25,957	12,204	8,502	5,027	57	66,032
有効回答者数	84	9,069	16,875	7,960	5,612	3,424	35	43,059

☆ 割合

	0歳	1-3歳	4-6歳	小学校 低学年	小学校 高学年	中学生	高校生	計
医師に推奨されたから	13.1	12.4	13.8	13.9	14.7	13.7	34.3	13.7
家族に推奨されたから	8.3	9.5	7.8	7.5	11.0	16.6	17.1	9.2
仕事・学校を休み たくなかったから	6.0	4.7	4.4	4.9	4.4	3.3	2.9	4.4
優先順位に入っ ていたから	1.2	1.9	1.7	1.0	0.9	2.5	0.0	1.6
マスコミ	6.0	4.7	4.4	4.9	4.4	3.3	2.9	4.4
無料だったから	1.2	1.9	1.7	1.0	0.9	2.5	0.0	1.6
予防接種に有効 だと思ったから	59.5	77.2	76.5	74.5	72.9	66.3	48.6	74.9
その他	4.8	7.5	8.0	7.7	8.3	7.5	14.3	7.8

問12 問10で「②受けていない」と回答された方にお聞きします。予防接種を受けなかった理由は何ですか？(受けた理由を2つまでお答えください。)

	0歳	1-3歳	4-6歳	小学校 低学年	小学校 高学年	中学生	高校生	計
予防接種がいやだから	18	439	1,054	864	1,335	1,082	15	4,807
既に新型インフルエンザに罹患していたから	16	1,712	6,592	5,900	6,024	4,115	20	24,379
季節性ワクチンで十分だと思ったから	8	788	1,935	1,659	1,773	1,269	13	7,445
効果が期待できないから	45	979	2,425	2,186	2,758	1,787	13	10,193
時間がなかったから	33	852	1,475	1,236	1,887	1,923	15	7,421
ワクチンが不足していたから	81	2,405	5,576	4,991	6,454	5,070	33	24,610
有料だったから	57	1,408	3,481	3,323	4,002	2,744	17	15,032
その他	48	1,954	2,701	1,924	2,306	1,729	11	10,673
計	306	10,537	25,239	22,083	26,539	19,719	137	104,560
有効回答者数	204	6,551	17,148	15,403	18,455	13,889	94	71,744

☆ 割合

	0歳	1-3歳	4-6歳	小学校 低学年	小学校 高学年	中学生	高校生	計
予防接種がいやだから	8.8	6.7	6.1	5.6	7.2	7.8	16.0	6.7
既に新型インフルエンザに罹患していたから	7.8	26.1	38.4	38.3	32.6	29.6	21.3	34.0
季節性ワクチンで十分だと思ったから	16.2	13.0	8.6	8.0	10.2	13.8	16.0	10.3
効果が期待できないから	39.7	36.7	32.5	32.4	35.0	36.5	35.1	34.3
時間がなかったから	16.2	13.0	8.6	8.0	10.2	13.8	16.0	10.3
ワクチンが不足していたから	39.7	36.7	32.5	32.4	35.0	36.5	35.1	34.3
有料だったから	27.9	21.5	20.3	21.6	21.7	19.8	18.1	21.0
その他	23.5	29.8	15.8	12.5	12.5	12.4	11.7	14.9

問13 お子様について、新型インフルエンザに関して不安に思ったことはどんなことですか？(特に不安に思ったことを2つまでお答えください)

	0歳	1-3歳	4-6歳	小学校 低学年	小学校 高学年	中学生	高校生	計
命や健康に関わること	670	14,554	29,872	19,089	18,637	12,479	88	95,389
仕事や学校に行けない	87	2,632	5,858	4,749	5,036	4,154	35	22,551
情報が多すぎる	118	3,589	8,386	6,008	6,302	4,477	50	28,930
人混みに行くこと	330	6,863	13,334	7,939	7,774	5,226	39	41,505
不安はなかった	14	396	924	901	1,263	1,347	8	4,853
その他	18	398	1,106	778	999	702	6	4,007
計	1,237	28,432	59,480	39,464	40,011	28,385	226	197,235
有効回答者数	777	17,328	36,297	24,599	25,496	18,489	137	123,123

☆ 割合

	0歳	1-3歳	4-6歳	小学校 低学年	小学校 高学年	中学生	高校生	計
命や健康に関わること	86.2	84.0	82.3	77.6	73.1	67.5	64.2	77.5
仕事や学校に行けない	11.2	15.2	16.1	19.3	19.8	22.5	25.5	18.3
情報が多すぎる	1.8	2.3	2.5	3.7	5.0	7.3	5.8	3.9
人混みに行くこと	2.3	2.3	3.0	3.2	3.9	3.8	4.4	3.3
不安はなかった	1.8	2.3	2.5	3.7	5.0	7.3	5.8	3.9
その他	2.3	2.3	3.0	3.2	3.9	3.8	4.4	3.3

7 一般用年代別集計(全県)

圏域	市町名	中学生	高校生	10代	20代	30代	40代	50代	60代	70代	80代 以上	計
広島	広島市	21	10,571	4,551	1,641	1,318	1,534	1,682	255	46	10	21,629
	府中町		428	135	68	39	63	46	9	1	0	789
	海田町	1	202	44	47	48	31	26	10	2	1	412
	熊野町		83	13	35	44	19	13	5	0	0	212
	坂町		101	11	20	19	19	8	5	0	0	183
	安芸高田市		98	21	45	53	40	62	23	16	8	366
	安芸太田町		23	8	2	3	9	5	3	0	0	53
	北広島町		249	18	24	19	36	50	20	11	2	429
	小計	22	11,755	4,801	1,882	1,543	1,751	1,892	330	76	21	24,073
	大竹市	2	114	26	233	253	235	171	69	37	16	1,156
広島西	廿日市市	6	652	128	162	231	186	185	24	2	1	1,577
	小計	8	766	154	395	484	421	356	93	39	17	2,733
	呉市	1	1,452	48	231	202	183	207	40	5	0	2,369
呉	江田島市		127	12	17	37	31	34	2	0	0	260
	小計	1	1,579	60	248	239	214	241	42	5	0	2,629
	東広島市		1,137	145	249	280	237	200	34	6	1	2,289
広島中央	竹原市		138	4	24	19	33	39	15	2	0	274
	大崎上島町		16	2	0	0	2	0	0	0	0	20
	小計	0	1,291	151	273	299	272	239	49	8	1	2,583

圏域	市町名	中学生	高校生	10代	20代	30代	40代	50代	60代	70代	80代 以上	計
尾三	三原市		544	19	210	311	211	241	211	156	68	1,971
	尾道市		814	22	211	378	302	359	237	168	79	2,570
	世羅町		36	5	17	18	21	39	19	13	20	188
	小計	0	1,394	46	438	707	534	639	467	337	167	4,729
福山・ 府中	福山市	1	1,759	174	1,420	1,561	1,275	1,475	1,185	730	286	9,866
	府中市		93	4	67	91	65	33	54	39	22	468
	神石高原町		11	9	11	18	20	27	38	19	10	163
	小計	1	1,863	187	1,498	1,670	1,360	1,535	1,277	788	318	10,497
備北	三次市		90	17	56	94	101	97	42	33	15	545
	庄原市		26	12	52	91	90	148	108	82	45	654
	小計	0	116	29	108	185	191	245	150	115	60	1,199
	合計	32	18,764	5,428	4,842	5,127	4,743	5,147	2,408	1,368	584	48,443
その他		316	13	184	201	193	164	81	22	7	1,181	
総合計		32	19,080	5,441	5,026	5,328	4,936	5,311	2,489	1,390	591	49,624

問4 あなたは新型インフルエンザに関する情報で、どの情報が一番役立ちましたか？

	中学生	高校生	10代	20代	30代	40代	50代	60代	70代	80代以上	計
テレビ・ラジオ	27	15,936	4,776	4,209	3,775	3,370	3,669	1,964	1,052	449	39,227
新聞	4	1,424	263	405	933	1,076	1,326	697	344	131	6,603
パンフレット	0	322	52	108	243	291	390	104	62	20	1,592
インターネット	1	848	218	310	512	402	320	48	10	0	2,669
その他	1	597	138	178	341	262	272	89	62	36	1,976
計	33	19,127	5,447	5,210	5,804	5,401	5,977	2,902	1,530	636	49,901
有効回答者数	32	18,655	5,344	4,925	5,221	4,805	5,177	2,457	1,348	567	48,531

☆ 割合

	中学生	高校生	10代	20代	30代	40代	50代	60代	70代	80代以上	計
テレビ・ラジオ	84.4	85.4	89.4	85.5	72.3	70.1	70.9	79.9	78.0	79.2	80.8
新聞	12.5	7.6	4.9	8.2	17.9	22.4	25.6	28.4	25.5	23.1	13.6
パンフレット	0.0	1.7	1.0	2.2	4.7	6.1	7.5	4.2	4.6	3.5	3.3
インターネット	3.1	4.5	4.1	6.3	9.8	8.4	6.2	2.0	0.7	0.0	5.5
その他	3.1	3.2	2.6	3.6	6.5	5.5	5.3	3.6	4.6	6.3	4.1

問5-1 あなたは、新型コロナウイルスにかかったかと思ったことがありますか？

	中学生	高校生	10代	20代	30代	40代	50代	60代	70代	80代以上	計
ある	18	7,464	2,090	1,046	710	538	406	115	84	24	12,495
ない	14	11,508	3,325	3,971	4,606	4,391	4,888	2,361	1,293	558	36,915
無回答	0	108	26	9	12	7	17	13	13	9	214
計	32	19,080	5,441	5,026	5,328	4,936	5,311	2,489	1,390	591	47,643

☆ 割合

	中学生	高校生	10代	20代	30代	40代	50代	60代	70代	80代以上	計
診断された	56.3	39.3	38.6	20.8	13.4	10.9	7.7	4.6	6.1	4.1	25.3
診断されなかった	43.8	60.7	61.4	79.2	86.6	89.1	92.3	95.4	93.9	95.9	74.7
計	100.0	100.6	100.5	100.2	100.2	100.1	100.3	100.5	100.9	101.5	96.4

問5-2 新型インフルエンザにかかったかと思ったとき、どうされましたか？

	中学生	高校生	10代	20代	30代	40代	50代	60代	70代	80代以上	計
かかりつけ医を受診した	15	5,896	1,627	687	503	382	304	87	68	20	9,589
かかりつけ医以外の医療機関を受診した	2	1,046	357	300	155	106	71	16	8	2	2,063
発熱相談センターに相談して医療機関を受診した	1	144	24	19	13	7	8	3	0	0	219
発熱相談センターに相談して自宅療養した	0	54	7	5	3	1	0	0	1	0	71
受診しなかった	0	142	41	7	23	26	6	4	5	1	255
その他	0	85	6	19	10	21	9	5	1	0	156
計	18	7,367	2,062	1,037	707	543	398	115	83	23	12,247
有効回答者数	18	7,329	2,052	1,032	699	532	398	112	80	23	12,275

☆ とった行動の割合

	中学生	高校生	10代	20代	30代	40代	50代	60代	70代	80代以上	計
かかりつけ医を受診した	83.3	80.4	79.3	66.6	72.0	71.8	76.4	77.7	85.0	87.0	78.1
かかりつけ医以外の医療機関を受診した	11.1	14.3	17.4	29.1	22.2	19.9	17.8	14.3	10.0	8.7	16.8
発熱相談センターに相談して医療機関を受診した	5.6	2.0	1.2	1.8	1.9	1.3	2.0	2.7	0.0	0.0	1.8
発熱相談センターに相談して自宅療養した	0.0	0.7	0.3	0.5	0.4	0.2	0.0	0.0	1.3	0.0	0.6
受診しなかった	0.0	1.9	2.0	0.7	3.3	4.9	1.5	3.6	6.3	4.3	2.1
その他	0.0	1.2	0.3	1.8	1.4	3.9	2.3	4.5	1.3	0.0	1.3

問6 あなたは、平成21年6月から平成22年5月の間に新型コロナウイルス感染症と医師に診断されましたか？それはいつ頃でしたか？

	中学生	高校生	10代	20代	30代	40代	50代	60代	70代	80代以上	計
診断された	15	6,193	1,836	826	490	358	268	43	24	6	10,059
診断されなかった	17	12,630	3,550	4,189	4,829	4,574	5,030	2,431	1,348	574	39,172
無回答	0	257	55	11	9	4	13	15	18	11	393
計	32	19,080	5,441	5,026	5,328	4,936	5,311	2,489	1,390	591	47,643

☆ 罹患者の割合

	中学生	高校生	10代	20代	30代	40代	50代	60代	70代	80代以上	計
診断された	46.9	32.9	34.1	16.5	9.2	7.3	5.1	1.7	1.7	1.0	20.4
診断されなかった	53.1	67.1	65.9	83.5	90.8	92.7	94.9	98.3	98.3	99.0	79.6
計	100.0	101.4	101.0	100.2	100.2	100.1	100.2	100.6	101.3	101.9	96.8

☆ 診断された月

	中学生	高校生	10代	20代	30代	40代	50代	60代	70代	80代 以上	計
6月	0	204	57	6	3	0	6	2	1	0	279
7月	0	153	64	5	2	4	2	0	2	0	232
8月	0	160	55	14	7	7	4	0	0	0	247
9月	2	567	103	17	12	7	5	1	1	0	715
10月	9	1,479	466	88	53	40	37	4	2	0	2,178
11月	2	1,814	478	251	147	110	74	8	7	2	2,893
12月	2	805	270	265	164	119	82	12	7	1	1,727
1月	0	378	138	118	62	39	36	7	1	1	780
2月	0	316	111	42	33	17	19	5	1	1	545
3月	0	96	20	13	4	3	1	2	0	0	139
4月	0	17	8	2	0	2	2	1	0	0	32
5月	0	51	10	1	1	2	2	0	0	0	67
計	15	6,040	1,780	822	488	350	270	42	22	5	9,807
有効回答者数	15	5,966	1,753	813	183	350	265	41	22	5	9,413

☆ 患者の月ごとの発生割合

	中学生	高校生	10代	20代	30代	40代	50代	60代	70代	80代 以上	計
6月	0.0	3.4	3.3	0.7	1.6	0.0	2.3	4.9	4.5	0.0	3.0
7月	0.0	2.6	3.7	0.6	1.1	1.1	0.8	0.0	9.1	0.0	2.5
8月	0.0	2.7	3.1	1.7	3.8	2.0	1.5	0.0	0.0	0.0	2.6
9月	13.3	9.5	5.9	2.1	6.6	2.0	1.9	2.4	4.5	0.0	7.6
10月	60.0	24.8	26.6	10.8	29.0	11.4	14.0	9.8	9.1	0.0	23.1
11月	13.3	30.4	27.3	30.9	80.3	31.4	27.9	19.5	31.8	40.0	30.7
12月	13.3	13.5	15.4	32.6	89.6	34.0	30.9	29.3	31.8	20.0	18.3
1月	0.0	6.3	7.9	14.5	33.9	11.1	13.6	17.1	4.5	20.0	8.3
2月	0.0	5.3	6.3	5.2	18.0	4.9	7.2	12.2	4.5	20.0	5.8
3月	0.0	1.6	1.1	1.6	2.2	0.9	0.4	4.9	0.0	0.0	1.5
4月	0.0	0.3	0.5	0.2	0.0	0.6	0.8	2.4	0.0	0.0	0.3
5月	0.0	0.9	0.6	0.1	0.5	0.6	0.8	0.0	0.0	0.0	0.7

問7 新型インフルエンザに関連して、学校・仕事を休まれましたか？また、休まれた方にお聞きします。休まれた日数と理由はな
 んですか？

	中学生	高校生	10代	20代	30代	40代	50代	60代	70代	80代 以上	計
休んだ	21	8,851	2,391	955	960	866	398	48	20	5	14,510
休まなかった	11	9,218	2,780	3,577	3,665	3,367	3,931	1,752	811	358	29,112
無回答	0	1,011	270	494	703	703	982	689	559	228	5,411
計	32	19,080	5,441	5,026	5,328	4,936	5,311	2,489	1,390	591	47,643

☆ 休んだ者の割合

	中学生	高校生	10代	20代	30代	40代	50代	60代	70代	80代 以上	計
休んだ	65.6	49.0	46.2	21.1	20.8	20.5	9.2	2.7	2.4	1.4	33.3
休まなかった	34.4	51.0	53.8	78.9	79.2	79.5	90.8	97.3	97.6	98.6	66.7
計	100.0	105.6	105.2	110.9	115.2	116.6	122.7	138.3	167.3	162.8	109.2

☆ 休んだ日数

	中学生	高校生	10代	20代	30代	40代	50代	60代	70代	80代 以上
日数(平均)	3.90日	5.25日	4.75日	4.63日	4.56日	3.92日	4.12日	4.43日	5.80日	4.00日
有効回答者数	20	8,214	2,230	915	912	842	378	40	15	2

★ 休んだ理由

	中学生	高校生	10代	20代	30代	40代	50代	60代	70代	80代以上	計
自分が罹患したから	13	6,018	1,799	781	432	338	259	28	10	0	9,678
家族が罹患したから	0	190	31	85	507	505	82	7	3	1	1,411
休むように言われたから	0	502	110	90	90	73	38	1	1	0	905
休みになったから	8	2,154	538	50	57	31	19	2	2	0	2,861
罹患が心配だったから	0	34	5	5	3	1	2	1	1	1	53
その他	0	180	31	22	35	22	22	8	1	3	324
計	21	9,078	2,514	1,033	1,124	970	422	47	18	5	15,209
有効回答者数	20	8,534	2,336	941	944	852	389	46	17	5	14,084

★ 割合

	中学生	高校生	10代	20代	30代	40代	50代	60代	70代	80代以上	計
自分が罹患したから	65.0	70.5	77.0	83.0	45.8	39.7	66.6	60.9	58.8	0.0	68.7
家族が罹患したから	0.0	2.2	1.3	9.0	53.7	59.3	21.1	15.2	17.6	20.0	10.0
休むように言われたから	0.0	5.9	4.7	9.6	9.5	8.6	9.8	2.2	5.9	0.0	6.4
休みになったから	40.0	25.2	23.0	5.3	6.0	3.6	4.9	4.3	11.8	0.0	20.3
罹患が心配だったから	0.0	0.4	0.2	0.5	0.3	0.1	0.5	2.2	5.9	20.0	0.4
その他	0.0	2.1	1.3	2.3	3.7	2.6	5.7	17.4	5.9	60.0	2.3

問8 同居している家族のうち何人の方が新型コロナウイルス感染症と診断されましたか？

	中学生	高校生	10代	20代	30代	40代	50代	60代	70代	80代以上	計
0人	10	9651	2,858	3,639	3,404	2,909	4,254	2,057	1,122	495	30,399
1人	14	5,674	1,639	979	918	1,094	662	120	75	24	11,199
2人	7	2,101	577	165	497	566	142	56	33	5	4,149
3人	1	656	227	49	235	194	37	18	9	2	1,428
4人		138	67	15	77	43	10	6	3		359
5人		51	15	3	9	6	6	2	2		94
6人		12	4	1	1						19
7人		2									2
8人		3									3
9人		1									1
計	32	8,638	5,387	4,851	5,141	4,813	5,111	2,259	1,244	526	36,232

☆ 平均

	中学生	高校生	10代	20代	30代	40代	50代	60代	70代	80代以上
家族内平均罹患者数	0.97	0.70	0.71	0.32	0.58	0.63	0.22	0.14	0.15	0.08
家族(平均)	4.13	4.18	4.18	3.44	3.58	3.83	3.34	2.94	2.84	2.8

問9 新型インフルエンザの予防に関して注意したことはなんですか？
(特に注意したことを2つまでお答えください。)

	中学生	高校生	10代	20代	30代	40代	50代	60代	70代	80代以上	計
ワクチン接種	9	4,803	1,359	1,285	1,669	1,388	1,383	898	668	326	13,788
うがい・手洗い	21	10,486	2,714	3,790	4,224	3,923	4,203	1,756	878	354	32,349
マスク着用	11	6,885	1,714	2,532	2,718	2,610	2,575	958	407	147	20,557
咳エチケット	2	616	200	373	477	446	469	94	41	13	2,731
人混みに出ない	5	1,224	332	423	850	714	735	290	161	83	4,817
休養	1	1,747	516	469	494	518	710	333	138	56	4,982
特にしていない	5	3,124	1,045	413	282	249	300	161	89	38	5,706
その他	0	97	19	25	39	45	42	13	6	3	289
計	54	28,982	7,899	9,310	10,753	9,893	10,417	4,503	2,388	1,020	81,811
有効回答者数	31	18,344	5,046	4,925	5,221	4,826	5,127	2,303	1,249	526	47,598

☆割合

	中学生	高校生	10代	20代	30代	40代	50代	60代	70代	80代以上	計
ワクチン接種	29.0	26.2	26.9	26.1	32.0	28.8	27.0	39.0	53.5	62.0	29.0
うがい・手洗い	67.7	57.2	53.8	77.0	80.9	81.3	82.0	76.2	70.3	67.3	68.0
マスク着用	16.1	6.7	6.6	8.6	16.3	14.8	14.3	12.6	12.9	15.8	10.1
咳エチケット	3.2	9.5	10.2	9.5	9.5	10.7	13.8	14.5	11.0	10.6	10.5
人混みに出ない	16.1	6.7	6.6	8.6	16.3	14.8	14.3	12.6	12.9	15.8	10.1
休養	3.2	9.5	10.2	9.5	9.5	10.7	13.8	14.5	11.0	10.6	10.5
特にしていない	16.1	17.0	20.7	8.4	5.4	5.2	5.9	7.0	7.1	7.2	12.0
その他	0.0	0.5	0.4	0.5	0.7	0.9	0.8	0.6	0.5	0.6	0.6

問10 あなたは新型インフルエンザワクチンの予防接種を受けましたか？

	中学生	高校生	10代	20代	30代	40代	50代	60代	70代	80代以上	計
受けた	10	6,370	1,818	1,340	1,693	1,357	1,446	1,024	821	404	16,283
受けなかった	21	12,193	3,260	3,617	3,552	3,490	3,724	1,306	462	130	31,755
無回答	1	517	363	69	83	89	141	159	107	57	1,586
計	32	19,080	5,441	5,026	5,328	4,936	5,311	2,489	1,390	591	47,643

☆ 接種者の割合

	中学生	高校生	10代	20代	30代	40代	50代	60代	70代	80代以上	計
受けた	32.3	34.3	35.8	27.0	32.3	28.0	28.0	43.9	64.0	75.7	33.9
受けなかった	67.7	65.7	64.2	73.0	67.7	72.0	72.0	56.1	36.0	24.3	66.1
計	103.2	102.8	107.1	101.4	101.6	101.8	102.7	106.8	108.3	110.7	99.2

問11 問10で「①受けた」と回答された方にお聞きします。予防接種を受けた理由は何ですか？(受けた理由を2つまでお答えください。)

	中学生	高校生	10代	20代	30代	40代	50代	60代	70代	80代以上	計
医師に推奨されたから	1	717	141	235	297	261	322	263	240	174	2,651
家族に推奨されたから	9	3,381	1,243	208	173	110	99	188	175	79	5,665
仕事・学校を休みたくなかったから	1	781	264	395	439	392	450	160	34	8	2,924
優先順位に入っていたから	0	274	68	325	556	374	343	214	138	77	2,369
マスコミ	0	86	15	7	28	19	34	44	60	30	323
無料だったから	0	195	32	41	32	23	17	14	14	9	377
予防接種に有効だと思ったから	0	1,985	390	437	676	535	618	451	412	147	5,651
その他	0	213	92	151	172	115	99	40	17	13	912
計	11	7,632	2,245	1,799	2,373	1,829	1,982	1,374	1,090	537	19,245
有効回答者数	10	6,115	1,731	1,212	1,571	1,275	1,367	975	790	384	15,430

☆ 割合

	中学生	高校生	10代	20代	30代	40代	50代	60代	70代	80代以上	計
医師に推奨されたから	10.0	11.7	8.1	19.4	18.9	20.5	23.6	27.0	30.4	45.3	17.2
家族に推奨されたから	90.0	55.3	71.8	17.2	11.0	8.6	7.2	19.3	22.2	20.6	36.7
仕事・学校を休みたくなかったから	0.0	1.4	0.9	0.6	1.8	1.5	2.5	4.5	7.6	7.8	2.1
優先順位に入っていたから	0.0	3.2	1.8	3.4	2.0	1.8	1.2	1.4	1.8	2.3	2.4
マスコミ	0.0	1.4	0.9	0.6	1.8	1.5	2.5	4.5	7.6	7.8	2.1
無料だったから	0.0	3.2	1.8	3.4	2.0	1.8	1.2	1.4	1.8	2.3	2.4
予防接種に有効だと思ったから	0.0	32.5	22.5	36.1	43.0	42.0	45.2	46.3	52.2	38.3	36.6
その他	0.0	3.5	5.3	12.5	10.9	9.0	7.2	4.1	2.2	3.4	5.9

問12 問10で「②受けていない」と回答された方にお聞きします。予防接種を受けなかった理由は何か？(受けた理由を2つまでお答えください。)

	中学生	高校生	10代	20代	30代	40代	50代	60代	70代	80代以上	計
予防接種がいやだから	2	1,525	485	266	269	315	397	170	64	21	3,514
既に新型インフルエンザに罹患していたから	5	1,724	474	237	279	208	134	22	9	6	3,098
季節性ワクチンで十分だと思ったから	2	1,111	298	418	390	380	422	229	110	30	3,390
効果が期待できないから	0	860	208	255	343	379	263	167	48	8	2,531
時間がなかったから	4	4,430	1,347	1,178	821	748	840	181	39	8	9,596
ワクチンが不足していたから	4	1,724	269	1,334	1,487	1,568	1,584	408	104	20	8,502
有料だったから	1	1,033	273	521	523	459	409	172	39	10	3,440
その他	5	1,528	419	349	505	451	484	189	64	25	4,019
計	23	13,935	3,773	4,558	4,617	4,508	4,533	1,538	477	128	37,485
有効回答者数	15	10,636	2,842	3,292	3,177	3,153	3,296	1,070	340	86	27,907

☆ 割合

	中学生	高校生	10代	20代	30代	40代	50代	60代	70代	80代以上	計
予防接種がいやだから	13.3	14.3	17.1	8.1	8.5	10.0	12.0	15.9	18.8	24.4	12.6
既に新型インフルエンザに罹患していたから	33.3	16.2	16.7	7.2	8.8	6.6	4.1	2.1	2.6	7.0	11.1
季節性ワクチンで十分だと思ったから	26.7	41.7	47.4	35.8	25.8	23.7	25.5	16.9	11.5	9.3	34.4
効果が期待できないから	26.7	16.2	9.5	40.5	46.8	49.7	48.1	38.1	30.6	23.3	30.5
時間がなかったから	26.7	41.7	47.4	35.8	25.8	23.7	25.5	16.9	11.5	9.3	34.4
ワクチンが不足していたから	26.7	16.2	9.5	40.5	46.8	49.7	48.1	38.1	30.6	23.3	30.5
有料だったから	6.7	9.7	9.6	15.8	16.5	14.6	12.4	16.1	11.5	11.6	12.3
その他	33.3	14.4	14.7	10.6	15.9	14.3	14.7	17.7	18.8	29.1	14.4

問13 新型コロナウイルス感染症に関して不安に思ったことはどんなことですか？(特に不安に思ったことを2つまでお答えください)

	中学生	高校生	10代	20代	30代	40代	50代	60代	70代	80代以上	計
命や健康に関わること	12	8,501	2,196	2,800	3,138	2,579	2,517	1,073	650	327	23,793
仕事や学校に行けない	15	4,793	1,878	2,209	1,806	1,966	2,000	450	75	18	15,210
情報が多すぎる	5	1,625	349	762	1,227	1,188	1,336	506	149	52	7,199
人混みに行くこと	3	3,399	786	1,233	1,542	1,256	1,480	832	440	150	11,121
不安はなかった	5	4,924	1,252	434	312	343	449	352	212	87	8,370
その他	0	365	97	96	167	165	146	52	25	17	1,130
計	40	23,607	6,558	7,534	8,192	7,497	7,928	3,265	1,551	651	64,621
有効回答者数	31	18,069	4,983	4,886	5,167	4,787	5,059	2,196	1,117	488	46,783

☆ 割合

	中学生	高校生	10代	20代	30代	40代	50代	60代	70代	80代以上	計
命や健康に関わること	38.7	47.0	44.1	57.3	60.7	53.9	49.8	48.9	58.2	67.0	50.9
仕事や学校に行けない	48.4	26.5	37.7	45.2	35.0	41.1	39.5	20.5	6.7	3.7	32.5
情報が多すぎる	16.1	27.3	25.1	8.9	6.0	7.2	8.9	16.0	19.0	17.8	17.9
人混みに行くこと	0.0	2.0	1.9	2.0	3.2	3.4	2.9	2.4	2.2	3.5	2.4
不安はなかった	16.1	27.3	25.1	8.9	6.0	7.2	8.9	16.0	19.0	17.8	17.9
その他	0.0	2.0	1.9	2.0	3.2	3.4	2.9	2.4	2.2	3.5	2.4

8 医療圏別保護者用単純集計

	広島	広島西	呉	広島中央	尾三	福山・府中	備北	その他	計
0歳	363	12	41	32	42	282	21	31	824
1-3歳	9,052	164	1,363	1,203	1,127	3,604	571	652	17,736
4-6歳	22,219	380	2,520	2,308	1,883	5,543	958	1,317	37,128
小学校低学年	22,954	18	46	64	679	1,329	55	91	25,236
小学校高学年	23,203	22	78	152	1,125	1,580	24	115	26,299
中学生	15,181	55	249	389	1,100	1,774	52	323	19,123
高校生	105		2	2	8	24		2	143
計	93,077	651	4,299	4,150	5,964	14,136	1,681	2,531	126,489

	広島	広島西	呉	広島中央	尾三	福山・府中	備北	その他	計
0歳	0.4	1.8	1.0	0.8	0.7	2.0	1.2	1.2	0.7
1-3歳	9.7	25.2	31.7	29.0	18.9	25.5	34.0	25.8	14.0
4-6歳	23.9	58.4	58.6	55.6	31.6	39.2	57.0	52.0	29.4
小学校低学年	24.7	2.8	1.1	1.5	11.4	9.4	3.3	3.6	20.0
小学校高学年	24.9	3.4	1.8	3.7	18.9	11.2	1.4	4.5	20.8
中学生	16.3	8.4	5.8	9.4	18.4	12.5	3.1	12.8	15.1
高校生	0.1	0.0	0.0	0.0	0.1	0.2	0.0	0.1	0.1

問4 あなたは新型インフルエンザに関する情報で、どの情報が一番役立ちましたか？

	広島	広島西	呉	広島中央	尾三	福山・府中	備北	その他	計
テレビ・ラジオ	66,140	432	2,936	2,725	4,216	9,454	1,095	1,635	88,633
新聞	18,157	99	573	602	940	2,669	249	423	23,712
パンフレット	3,839	61	275	276	411	1,116	146	215	6,339
インターネット	8,149	59	483	472	413	1,362	169	262	11,369
その他	6,372	57	345	346	442	1,117	185	208	9,072
計	102,657	708	4,612	4,421	6,422	15,718	1,844	2,743	139,125
有効回答者数	91,692	641	4,217	4,040	5,838	13,874	1,645	2,473	124,420

☆ 割合

	広島	広島西	呉	広島中央	尾三	福山・府中	備北	その他	計
テレビ・ラジオ	72.1	67.4	69.6	67.5	72.2	68.1	66.6	66.1	71.2
新聞	19.8	15.4	13.6	14.9	16.1	19.2	15.1	17.1	19.1
パンフレット	4.2	9.5	6.5	6.8	7.0	8.0	8.9	8.7	5.1
インターネット	8.9	9.2	11.5	11.7	7.1	9.8	10.3	10.6	9.1
その他	6.9	8.9	8.2	8.6	7.6	8.1	11.2	8.4	7.3

問5-1 あなたのお子様が、新型インフルエンザにかかったと思っただことがあり
ますか？

	広島	広島西	呉	広島 中央	尾三	福山・ 府中	備北	その他	計
ある	46,753	237	1,614	1,915	2,805	6,207	668	1,134	61,333
ない	46,176	414	2,677	2,226	3,150	7,903	1,003	1,395	64,944
無回答	148		8	9	9	26	10	2	212
計	93,077	651	4,299	4,150	5,964	14,136	1,681	2,531	126,489

☆ 割合

	広島	広島西	呉	広島 中央	尾三	福山・ 府中	備北	その他	計
ある	50.3	36.4	37.6	46.2	47.1	44.0	40.0	44.8	48.6
ない	49.7	63.6	62.4	53.8	52.9	56.0	60.0	55.2	51.4
計	100.2	100.0	100.2	100.2	100.2	100.2	100.6	100.1	100.2

問5-2 新型インフルエンザにかかったと思ったとき、どうされましたか？

	広島	広島西	呉	広島中央	尾三	福山・府中	備北	その他	計
かかりつけ医を受診した	33,418	188	1,297	1,563	2,405	5,092	577	973	45,513
かかりつけ医以外の医療機関を受診した	6,624	31	220	254	303	812	57	124	8,425
発熱相談センターに相談して医療機関を受診した	790	5	71	59	43	179	18	17	1,182
発熱相談センターに相談して自宅療養した	99	1	11	11	4	14	1	2	143
受診しなかった	266	2	8	6	9	24	6	5	326
その他	662	9	21	37	44	148	12	22	955
計	41,859	236	1,628	1,930	2,808	6,269	671	1,143	56,544
有効回答者数	46,265	234	1,602	1,903	2,777	6,153	663	1,126	60,723

★ とった行動の割合

	広島	広島西	呉	広島中央	尾三	福山・府中	備北	その他	計
かかりつけ医を受診した	72.2	80.3	81.0	82.1	86.6	82.8	87.0	86.4	75.0
かかりつけ医以外の医療機関を受診した	14.3	13.2	13.7	13.3	10.9	13.2	8.6	11.0	13.9
発熱相談センターに相談して医療機関を受診した	1.7	2.1	4.4	3.1	1.5	2.9	2.7	1.5	1.9
発熱相談センターに相談して自宅療養した	0.2	0.4	0.7	0.6	0.1	0.2	0.2	0.2	0.2
受診しなかった	0.6	0.9	0.5	0.3	0.3	0.4	0.9	0.4	0.5
その他	1.4	3.8	1.3	1.9	1.6	2.4	1.8	2.0	1.6

問6 あなたのお子様は、平成21年6月から平成22年5月の間に新型インフルエンザと医師に診断されましたか？それはいつ頃でしたか？

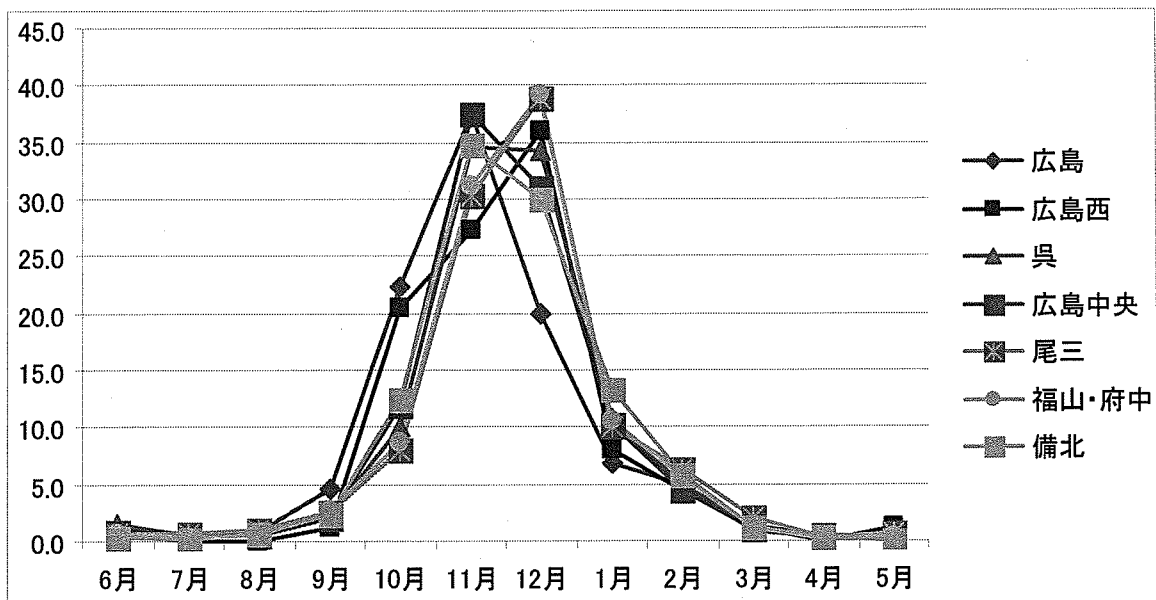
	広島	広島西	呉	広島中央	尾三	福山・府中	備北	その他	計
診断された	39,179	173	1,172	1,470	2,300	5,002	512	913	50,721
診断されなかった	53,254	473	3,102	2,655	3,613	9,040	1,157	1,605	74,899
無回答	644	5	25	25	51	94	12	13	869
計	93,077	651	4,299	4,150	5,964	14,136	1,681	2,531	126,489

☆ 罹患者の割合

	広島	広島西	呉	広島中央	尾三	福山・府中	備北	その他	計
診断された	42.4	26.8	27.4	35.6	38.9	35.6	30.7	36.3	40.4
診断されなかった	57.6	73.2	72.6	64.4	61.1	64.4	69.3	63.7	59.6
計	100.7	100.8	100.6	100.6	100.9	100.7	100.7	100.5	100.7

☆ 診断された月

	広島	広島西	呉	広島中央	尾三	福山・府中	備北	その他	計
6月	412	1	17	12	14	36	2	8	502
7月	256	0	6	10	15	14	1	14	316
8月	349	0	12	7	22	23	3	13	429
9月	1,724	2	25	28	57	128	12	29	2,005
10月	8,363	33	112	169	178	415	61	150	9,481
11月	14,096	44	388	528	671	1,498	170	345	17,740
12月	7,514	58	384	437	861	1,879	146	220	11,499
1月	2,554	13	120	143	222	511	65	49	3,677
2月	1,834	7	55	63	139	269	28	43	2,438
3月	485	2	9	15	44	59	6	5	625
4月	130	0	4	6	9	7	2	1	159
5月	129	2	4	5	14	14	0	2	170
計	37,846	162	1,136	1,423	2,246	4,853	496	879	49,041
有効回答者数	37,531	161	1,122	1,407	2,214	4,802	488	867	48,592



問7 新型インフルエンザに関連して、お子様は学校(保育所・幼稚園)・仕事を休まれましたか？また、お子様が休まれた方にお聞きします。休まれた日数と理由はなんですか？

	広島	広島西	呉	広島中央	尾三	福山・府中	備北	その他	計
休んだ	49,019	219	1,669	1,827	2,931	6,309	716	1,125	63,815
休まなかった	35,176	339	2,136	1,903	2,341	6,090	778	1,118	49,881
無回答	8,882	93	494	420	692	1,737	187	288	12,793
計	93,077	651	4,299	4,150	5,964	14,136	1,681	2,531	126,489

☆ 休んだ者の割合

	広島	広島西	呉	広島中央	尾三	福山・府中	備北	その他	計
休んだ	58.2	39.2	43.9	49.0	55.6	50.9	47.9	50.2	56.1
休まなかった	41.8	60.8	56.1	51.0	44.4	49.1	52.1	49.8	43.9
計	110.5	116.7	113.0	111.3	113.1	114.0	112.5	112.8	111.3

☆ 休んだ日数(平均)

	広島	広島西	呉	広島中央	尾三	福山・府中	備北	その他
休んだ日数	4.81日	5.34日	6.58日	5.52日	5.36日	5.95日	5.92日	5.43日
有効回答者数	45,156	197	1,521	1,680	2,656	5,771	633	1,032

☆休んだ理由

	広島	広島西	呉	広島中央	尾三	福山・府中	備北	その他	計
自分が罹患したから	36,551	152	1,059	1,322	2,118	4,581	464	789	47,036
家族が罹患したから	2,655	31	222	270	216	496	106	118	4,114
休むように言われたから	2,120	10	111	105	156	385	59	54	3,000
休みになったから	10,939	19	345	291	690	1,240	131	288	13,943
罹患が心配だったから	502	13	106	64	31	185	37	55	993
その他	1,532	8	58	75	78	254	25	31	2,061
計	54,299	233	1,901	2,127	3,289	7,141	822	1,335	71,147
有効回答者数	47,627	210	1,635	1,794	2,860	6,190	696	1,100	62,112

☆ 割合

	広島	広島西	呉	広島中央	尾三	福山・府中	備北	その他	計
自分が罹患したから	76.7	72.4	64.8	73.7	74.1	74.0	66.7	71.7	75.7
家族が罹患したから	5.6	14.8	13.6	15.1	7.6	8.0	15.2	10.7	6.6
休むように言われたから	4.5	4.8	6.8	5.9	5.5	6.2	8.5	4.9	4.8
休みになったから	23.0	9.0	21.1	16.2	24.1	20.0	18.8	26.2	22.4
罹患が心配だったから	1.1	6.2	6.5	3.6	1.1	3.0	5.3	5.0	1.6
その他	3.2	3.8	3.5	4.2	2.7	4.1	3.6	2.8	3.3

問8 同居している家族のうち何人の方が新型インフルエンザと診断されましたか？

☆ 平均

	広島	広島西	呉	広島中央	尾三	福山・府中	備北	その他
家族内平均罹患者数	1.09	0.82	0.82	1.00	1.03	0.93	0.91	0.98
家族(平均)	4.16	4.25	4.23	4.21	4.32	4.37	4.83	4.22

問9 新型インフルエンザの予防に関して注意したことはなんですか？
(特に注意したことを2つまでお答えください。)

	広島	広島西	呉	広島中央	尾三	福山・府中	備北	その他	計
ワクチン接種	29,838	353	2,052	1,897	2,395	6,045	761	1,125	44,466
うがい・手洗い	77,078	492	3,303	3,174	4,558	10,897	1,238	1,985	102,725
マスク着用	37,593	210	1,507	1,540	2,487	5,605	650	846	50,438
咳エチケット	9,457	21	319	279	378	986	92	202	11,734
人混みに出ない	20,214	134	957	1,062	1,289	3,573	439	666	28,334
休養	12,696	57	423	392	654	1,451	163	257	16,093
特にしていない	3,101	28	145	123	227	446	57	68	4,195
その他	1,352	13	60	50	81	223	32	36	1,847
計	191,329	1,308	8,766	8,517	12,069	29,226	3,432	5,185	259,832
有効回答者数	91,220	642	4,216	4,081	5,865	13,781	1,643	2,464	123,912

☆ 割合

	広島	広島西	呉	広島中央	尾三	福山・府中	備北	その他	計
ワクチン接種	32.7	55.0	48.7	46.5	40.8	43.9	46.3	45.7	35.9
うがい・手洗い	84.5	76.6	78.3	77.8	77.7	79.1	75.3	80.6	82.9
マスク着用	22.2	20.9	22.7	26.0	22.0	25.9	26.7	27.0	22.9
咳エチケット	13.9	8.9	10.0	9.6	11.2	10.5	9.9	10.4	13.0
人混みに出ない	22.2	20.9	22.7	26.0	22.0	25.9	26.7	27.0	22.9
休養	13.9	8.9	10.0	9.6	11.2	10.5	9.9	10.4	13.0
特にしていない	3.4	4.4	3.4	3.0	3.9	3.2	3.5	2.8	3.4
その他	1.5	2.0	1.4	1.2	1.4	1.6	1.9	1.5	1.5

問10 あなたのお子様は新型インフルエンザワクチンの予防接種を受けましたか？

	広島	広島西	呉	広島中央	尾三	福山・府中	備北	その他	計
受けた	29,532	389	2,123	1,957	2,463	6,237	816	1,195	44,712
受けなかった	61,552	256	2,038	2,109	3,408	7,548	835	1,272	79,018
無回答	1,993	6	138	84	93	351	30	64	2,759
計	93,077	651	4,299	4,150	5,964	14,136	1,681	2,531	126,489

★ 接種者の割合

	広島	広島西	呉	広島中央	尾三	福山・府中	備北	その他	計
受けた	32.4	60.3	51.0	48.1	42.0	45.2	49.4	48.4	36.1
受けなかった	67.6	39.7	49.0	51.9	58.0	54.8	50.6	51.6	63.9
計	102.2	100.9	103.3	102.1	101.6	102.5	101.8	102.6	102.2

問11 問10で「①受けた」と回答された方にお聞きします。予防接種を受けた理由は何ですか？(受けた理由を2つまでお答えください。)

	広島	広島西	呉	広島中央	尾三	福山・府中	備北	その他	計
医師に推奨されたから	3,864	39	260	280	316	886	91	148	5,884
家族に推奨されたから	2,643	38	192	160	238	521	73	116	3,981
仕事・学校を休みたくなかったから	4,831	45	225	221	380	854	85	130	6,771
優先順位に入っていたから	6,758	126	594	545	710	1,844	230	354	11,161
マスクミ	1,301	14	104	78	94	253	28	39	1,911
無料だったから	350	35	15	69	82	94	19	17	681
予防接種に有効だと思ったから	21,405	279	1,513	1,431	1,740	4,447	606	847	32,268
その他	2,216	32	169	141	190	437	74	116	3,375
計	43,368	608	3,072	2,925	3,750	9,336	1,206	1,767	66,032
有効回答者数	28,422	381	2,015	1,875	2,396	6,044	788	1,138	43,059

☆ 割合

	広島	広島西	呉	広島中央	尾三	福山・府中	備北	その他	計
医師に推奨されたから	13.6	10.2	12.9	14.9	13.2	14.7	11.5	13.0	13.7
家族に推奨されたから	9.3	10.0	9.5	8.5	9.9	8.6	9.3	10.2	9.2
仕事・学校を休みたくなかったから	4.6	3.7	5.2	4.2	3.9	4.2	3.6	3.4	4.4
優先順位に入っていたから	1.2	9.2	0.7	3.7	3.4	1.6	2.4	1.5	1.6
マスクミ	4.6	3.7	5.2	4.2	3.9	4.2	3.6	3.4	4.4
無料だったから	1.2	9.2	0.7	3.7	3.4	1.6	2.4	1.5	1.6
予防接種に有効だと思ったから	75.3	73.2	75.1	76.3	72.6	73.6	76.9	74.4	74.9
その他	7.8	8.4	8.4	7.5	7.9	7.2	9.4	10.2	7.8

問12 問10で「②受けていない」と回答された方にお聞きします。予防接種を受けなかった理由は何ですか？(受けた理由を2つまでお答えください。)

	広島	広島西	呉	広島中央	尾三	福山・府中	備北	その他	計
予防接種がいやだから	3,814	24	144	95	204	398	54	74	4,807
既に新型インフルエンザに罹患していたから	19,228	90	509	710	986	2,110	244	502	24,379
季節性ワクチンで十分だと思ったから	5,840	20	204	206	257	736	70	112	7,445
効果が期待できないから	8,027	28	294	262	441	908	101	132	10,193
時間がなかったから	5,595	17	215	185	384	816	100	109	7,421
ワクチンが不足していたから	19,366	48	588	670	1,038	2,377	211	312	24,610
有料だったから	12,060	31	373	368	687	1,155	142	216	15,032
その他	8,044	67	366	352	503	1,396	176	204	11,108
計	81,974	325	2,693	2,848	4,500	9,896	1,098	1,661	104,995
有効回答者数	56,437	212	1,778	1,886	3,058	6,515	716	1,142	71,744

☆ 割合

	広島	広島西	呉	広島中央	尾三	福山・府中	備北	その他	計
予防接種がいやだから	6.8	11.3	8.1	5.0	6.7	6.1	7.5	6.5	6.7
既に新型インフルエンザに罹患していたから	34.1	42.5	28.6	37.6	32.2	32.4	34.1	44.0	34.0
季節性ワクチンで十分だと思ったから	9.9	8.0	12.1	9.8	12.6	12.5	14.0	9.5	10.3
効果が期待できないから	34.3	22.6	33.1	35.5	33.9	36.5	29.5	27.3	34.3
時間がなかったから	9.9	8.0	12.1	9.8	12.6	12.5	14.0	9.5	10.3
ワクチンが不足していたから	34.3	22.6	33.1	35.5	33.9	36.5	29.5	27.3	34.3
有料だったから	21.4	14.6	21.0	19.5	22.5	17.7	19.8	18.9	21.0
その他	14.3	31.6	20.6	18.7	16.4	21.4	24.6	17.9	15.5

問13 お子様について、新型インフルエンザに関して不安に思ったことはどんなことですか？(特に不安に思ったことを2つまでお答えください)

	広島	広島西	呉	広島中央	尾三	福山・府中	備北	その他	計
命や健康に関わること	69,377	541	3,365	3,291	4,636	10,841	1,349	1,989	95,389
仕事や学校に行けない	17,096	104	709	666	1,040	2,288	263	385	22,551
情報が多すぎる	21,639	129	879	878	1,309	3,182	373	541	28,930
人混みに行くこと	29,575	245	1,542	1,539	1,994	5,124	570	926	41,515
不安はなかった	3,825	21	127	132	239	381	45	83	4,853
その他	3,020	15	120	133	169	414	54	82	4,007
計	144,532	1,055	6,742	6,639	9,387	22,230	2,654	4,006	197,245
有効回答者数	90,636	642	4,178	4,052	5,836	13,694	1,632	2,459	123,129

☆ 割合

	広島	広島西	呉	広島中央	尾三	福山・府中	備北	その他	計
命や健康に関わること	76.5	84.3	80.5	81.2	79.4	79.2	82.7	80.9	77.5
仕事や学校に行けない	18.9	16.2	17.0	16.4	17.8	16.7	16.1	15.7	18.3
情報が多すぎる	4.2	3.3	3.0	3.3	4.1	2.8	2.8	3.4	3.9
人混みに行くこと	3.3	2.3	2.9	3.3	2.9	3.0	3.3	3.3	3.3
不安はなかった	4.2	3.3	3.0	3.3	4.1	2.8	2.8	3.4	3.9
その他	3.3	2.3	2.9	3.3	2.9	3.0	3.3	3.3	3.3

問4 あなたは新型インフルエンザに関する情報で、どの情報が一番役立ちましたか？

	広島	広島西	呉	広島中央	尾三	福山・府中	備北	その他	計
テレビ・ラジオ	19,530	876	2,163	2,003	3,672	7,907	925	2,151	39,227
新聞	2,680	131	273	287	707	1,962	195	368	6,603
パンフレット	526	40	109	105	165	468	76	103	1,592
インターネット	1,295	96	113	179	221	546	49	170	2,669
その他	806	45	95	113	224	460	61	142	1,946
計	24,837	1,188	2,753	2,687	4,989	11,343	1,306	2,934	52,037
有効回答者数	23,522	1,136	2,572	2,517	4,635	10,233	1,172	2,744	48,531

☆ 割合

	広島	広島西	呉	広島中央	尾三	福山・府中	備北	その他	計
テレビ・ラジオ	83.0	77.1	84.1	79.6	79.2	77.3	78.9	78.4	80.8
新聞	11.4	11.5	10.6	11.4	15.3	19.2	16.6	13.4	13.6
パンフレット	2.2	3.5	4.2	4.2	3.6	4.6	6.5	3.8	3.3
インターネット	5.5	8.5	4.4	7.1	4.8	5.3	4.2	6.2	5.5
その他	3.4	4.0	3.7	4.5	4.8	4.5	5.2	5.2	4.0

問5-1 あなたは、新型インフルエンザにかかったと覚えたことがありますか？

	広島	広島西	呉	広島中央	尾三	福山・府中	備北	その他	計
ある	7,838	152	736	765	783	1,453	148	620	12,495
ない	16,073	1,003	1,886	1,809	3,919	8,994	1,047	2,184	36,915
無回答	109	1	1	9	27	50	4	7	208
計	24,020	1,156	2,623	2,583	4,729	10,497	1,199	2,811	49,618

☆ 割合

	広島	広島西	呉	広島中央	尾三	福山・府中	備北	その他	計
診断された	32.8	13.2	28.1	29.7	16.7	13.9	12.4	22.1	25.3
診断されなかった	67.2	86.8	71.9	70.3	83.3	86.1	87.6	77.9	74.7
計	100.5	100.1	100.0	100.3	100.6	100.5	100.3	100.2	100.4

問5-2 新型インフルエンザにかかったと思ったとき、どうされましたか？

	広島	広島西	呉	広島中央	尾三	福山・府中	備北	その他	計
かかりつけ医を受診した	5,959	101	604	605	630	1,101	118	471	9,589
かかりつけ医以外の医療機関を受診した	1,364	31	87	109	97	250	22	103	2,063
発熱相談センターに相談して医療機関を受診した	135	3	16	10	8	33	1	13	219
発熱相談センターに相談して自宅療養した	41	0	4	6	5	11	0	4	71
受診しなかった	165	5	14	17	16	24	3	11	255
その他	80	9	7	9	8	27	2	14	156
計	7,744	149	732	756	764	1,446	146	616	12,353
有効回答者数	7,706	147	722	752	761	1,430	146	611	12,275

☆ とった行動の割合

	広島	広島西	呉	広島中央	尾三	福山・府中	備北	その他	計
かかりつけ医を受診した	77.3	68.7	83.7	80.5	82.8	77.0	80.8	77.1	78.1
かかりつけ医以外の医療機関を受診した	17.7	21.1	12.0	14.5	12.7	17.5	15.1	16.9	16.8
発熱相談センターに相談して医療機関を受診した	1.8	2.0	2.2	1.3	1.1	2.3	0.7	2.1	1.8
発熱相談センターに相談して自宅療養した	0.5	0.0	0.6	0.8	0.7	0.8	0.0	0.7	0.6
受診しなかった	2.1	3.4	1.9	2.3	2.1	1.7	2.1	1.8	2.1
その他	1.0	6.1	1.0	1.2	1.1	1.9	1.4	2.3	1.3

問6 あなたは、平成21年6月から平成22年5月の間に新型インフルエンザと
 医師に診断されましたか？それはいつ頃でしたか？

	広島	広島西	呉	広島 中央	尾三	福山・ 府中	備北	その他	計
診断された	6,544	99	591	610	574	1,047	112	482	10,059
診断されなかった	17,255	1,056	2,014	1,955	4,107	9,393	1,081	2,311	39,172
無回答	221	1	24	18	48	57	6	18	393
計	24,020	1,156	2,629	2,583	4,729	10,497	1,199	2,811	49,624

☆罹患者の割合

	広島	広島西	呉	広島 中央	尾三	福山・ 府中	備北	その他	計
診断された	27.5	8.6	22.7	23.8	12.3	10.0	9.4	17.3	20.4
診断されなかった	72.5	91.4	77.3	76.2	87.7	90.0	90.6	82.7	79.6
計	100.9	100.1	100.9	100.7	101.0	100.5	100.5	100.6	100.8

☆ 月ごとの件数

	広島	広島西	呉	広島中央	尾三	福山・府中	備北	その他	計
6月	207	0	14	15	13	21	0	9	279
7月	171	3	11	9	8	20	0	10	232
8月	162	2	14	17	23	11	3	15	247
9月	509	5	31	53	40	42	5	30	715
10月	1,648	10	108	93	70	129	17	103	2,178
11月	1,917	27	210	179	130	238	27	165	2,893
12月	916	28	95	132	137	313	32	74	1,727
1月	412	15	48	42	67	146	14	36	780
2月	324	4	34	32	40	76	12	23	545
3月	75	5	11	7	11	19	1	10	139
4月	20	0	1	2	4	4	1	0	32
5月	38	0	6	4	10	7	0	2	67
計	6,399	99	583	585	553	1,026	112	477	9,834
有効回答者数	5,320	99	571	579	551	1,014	110	469	8,713

☆ 割合

	広島	広島西	呉	広島中央	尾三	福山・府中	備北	その他	計
6月	3.9	0.0	2.5	2.6	2.4	2.1	0.0	1.9	3.2
7月	3.2	3.0	1.9	1.6	1.5	2.0	0.0	2.1	2.7
8月	3.0	2.0	2.5	2.9	4.2	1.1	2.7	3.2	2.8
9月	9.6	5.1	5.4	9.2	7.3	4.1	4.5	6.4	8.2
10月	31.0	10.1	18.9	16.1	12.7	12.7	15.5	22.0	25.0
11月	36.0	27.3	36.8	30.9	23.6	23.5	24.5	35.2	33.2
12月	17.2	28.3	16.6	22.8	24.9	30.9	29.1	15.8	19.8
1月	7.7	15.2	8.4	7.3	12.2	14.4	12.7	7.7	9.0
2月	6.1	4.0	6.0	5.5	7.3	7.5	10.9	4.9	6.3
3月	1.4	5.1	1.9	1.2	2.0	1.9	0.9	2.1	1.6
4月	0.4	0.0	0.2	0.3	0.7	0.4	0.9	0.0	0.4
5月	0.7	0.0	1.1	0.7	1.8	0.7	0.0	0.4	0.8

問7 新型インフルエンザに関連して、学校・仕事等を休まれましたか？また、休まれた方にお聞きします。休まれた日数と理由はなんですか？

	広島	広島西	呉	広島中央	尾三	福山・府中	備北	その他	計
休んだ	9,215	225	884	832	813	1,520	194	832	14,515
休まなかった	13,158	830	1,499	1,499	3,031	6,927	806	1,720	29,470
無回答	1,647	101	246	252	885	2,050	199	259	5,639
計	24,020	1,156	2,629	2,583	4,729	10,497	1,199	2,811	49,624

☆ 割合

	広島	広島西	呉	広島中央	尾三	福山・府中	備北	その他	計
休んだ	41.2	21.3	37.1	35.7	21.1	18.0	19.4	32.6	33.0
休まなかった	58.8	78.7	62.9	64.3	78.9	82.0	80.6	67.4	67.0
計	107.4	109.6	110.3	110.8	123.0	124.3	119.9	110.1	112.8

☆ 休んだ日数(平均)

	広島	広島西	呉	広島中央	尾三	福山・府中	備北	その他
休んだ日数	4.78日	3.94日	6.20日	5.07日	5.24日	5.38日	5.21日	4.73日
有効回答者数	8,594	217	831	776	757	1423	183	787

☆ 休んだ日数

	広島	広島西	呉	広島中央	尾三	福山・府中	備北	その他	計
自分が罹患したから	6,304	89	572	585	556	999	100	473	9,678
家族が罹患したから	464	106	86	101	138	260	60	196	1,411
休むように言われたから	504	35	70	56	54	106	21	59	905
休みになったから	2,070	14	169	118	72	246	21	151	2,861
罹患が心配だったから	26	0	8	2	5	4	4	4	53
その他	188	9	26	19	23	31	4	24	324
計	9,556	253	931	881	848	1,646	210	907	15,232
有効回答者数	8,913	223	861	815	786	1,485	185	816	14,084

☆患者の月ごとの発生割合

	広島	広島西	呉	広島中央	尾三	福山・府中	備北	その他	計
自分が罹患したから	70.7	39.9	66.4	71.8	70.7	67.3	54.1	58.0	68.7
家族が罹患したから	5.2	47.5	10.0	12.4	17.6	17.5	32.4	24.0	10.0
休むように言われたから	5.7	15.7	8.1	6.9	6.9	7.1	11.4	7.2	6.4
休みになったから	23.2	6.3	19.6	14.5	9.2	16.6	11.4	18.5	20.3
罹患が心配だったから	0.3	0.0	0.9	0.2	0.6	0.3	2.2	0.5	0.4
その他	2.1	4.0	3.0	2.3	2.9	2.1	2.2	2.9	2.3

問8 同居している家族のうち何人の方が新型インフルエンザと診断されましたか？

	広島	広島西	呉	広島中央	尾三	福山・府中	備北	その他	計
0人	13,334	868	1,552	1,464	3,316	7,264	833	1,768	30,399
1人	6,509	199	660	673	750	1,611	183	614	11,199
2人	2,439	63	218	250	285	574	78	242	4,149
3人	824	14	85	95	117	202	18	73	1,428
4人	196	2	21	23	28	51	11	27	359
5人	49	1	6	5	8	15	5	5	94
6人	14				1	2		2	19
7人	1					1			2
8人	2							1	3
9人	1								1
計	23,369	1,147	2,542	2,510	4,505	9,720	1,128	2,732	47,653

☆ 平均

	広島	広島西	呉	広島中央	尾三	福山・府中	備北	その他
家族内 平均罹患者数	0.88	0.33	0.58	0.63	0.41	0.38	0.41	0.54
家族(平均)	3.88	3.03	3.95	4.01	3.7	3.67	3.76	3.8

問9 新型インフルエンザの予防に関して注意したことはなんですか？
(特に注意したことを2つまでお答えください。)

	広島	広島西	呉	広島中央	尾三	福山・府中	備北	その他	計
ワクチン接種	5,676	248	644	644	1,821	3,592	466	697	13,788
うがい・手洗い	15,037	800	1,746	1,743	3,106	7,201	804	1,912	32,349
マスク着用	9,279	383	1,217	1,225	2,003	4,543	702	1,205	20,557
咳エチケット	1,393	41	132	146	222	601	64	132	2,731
人混みに出ない	2,103	143	195	284	460	1,243	110	289	4,827
休養	2,546	110	272	272	421	967	89	305	4,982
特にしていない	3,270	188	324	247	437	855	72	313	5,706
その他	146	7	15	13	22	57	10	19	289
計	39,450	1,920	4,545	4,574	8,492	19,059	2,317	4,872	85,229
有効回答者数	22,974	1,134	2,566	2,515	4,552	9,988	1,147	2,722	47,598

☆割合

	広島	広島西	呉	広島中央	尾三	福山・府中	備北	その他	計
ワクチン接種	24.7	21.9	25.1	25.6	40.0	36.0	40.6	25.6	29.0
うがい・手洗い	65.5	70.5	68.0	69.3	68.2	72.1	70.1	70.2	68.0
マスク着用	9.2	12.6	7.6	11.3	10.1	12.4	9.6	10.6	10.1
咳エチケット	11.1	9.7	10.6	10.8	9.2	9.7	7.8	11.2	10.5
人混みに出ない	9.2	12.6	7.6	11.3	10.1	12.4	9.6	10.6	10.1
休養	11.1	9.7	10.6	10.8	9.2	9.7	7.8	11.2	10.5
特にしていない	14.2	16.6	12.6	9.8	9.6	8.6	6.3	11.5	12.0
その他	0.6	0.6	0.6	0.5	0.5	0.6	0.9	0.7	0.6

問10 あなたは新型インフルエンザワクチンの予防接種を受けましたか？

	広島	広島西	呉	広島中央	尾三	福山・府中	備北	その他	計
受けた	6,962	248	768	719	2,125	4,141	535	785	16,283
受けなかった	16,220	896	1,807	1,814	2,456	5,965	630	1,967	31,755
無回答	838	12	54	50	148	391	34	59	1,586
計	24,020	1,156	2,629	2,583	4,729	10,497	1,199	2,811	49,624

☆ 接種者の割合

	広島	広島西	呉	広島中央	尾三	福山・府中	備北	その他	計
受けた	30.0	21.7	29.8	28.4	46.4	41.0	45.9	28.5	33.9
受けなかった	70.0	78.3	70.2	71.6	53.6	59.0	54.1	71.5	66.1
計	103.6	101.0	102.1	102.0	103.2	103.9	102.9	102.1	103.3

問11 問10で「①受けた」と回答された方にお聞きします。予防接種を受けた理由は何ですか？(受けた理由を2つまでお答えください。)

	広島	広島西	呉	広島中央	尾三	福山・府中	備北	その他	計
医師に推奨されたから	794	51	87	89	464	926	127	113	2,651
家族に推奨されたから	3,367	57	342	247	503	796	102	251	5,665
仕事・学校を休みたくなかったから	1,324	51	149	152	306	693	92	157	2,924
優先順位に入っていたから	396	42	53	71	498	1,067	126	116	2,369
マスクミ	92	7	11	8	60	111	17	17	323
無料だったから	174	4	14	11	47	106	5	16	377
予防接種に有効だと思ったから	2,236	111	276	287	747	1,479	232	283	5,651
その他	350	18	40	45	118	258	27	57	913
計	8,733	341	972	910	2,743	5,436	728	1,010	20,873
有効回答者数	6,615	238	730	689	2,015	3,905	506	732	15,430

☆ 割合

	広島	広島西	呉	広島中央	尾三	福山・府中	備北	その他	計
医師に推奨されたから	12.0	21.4	11.9	12.9	23.0	23.7	25.1	15.4	17.2
家族に推奨されたから	50.9	23.9	46.8	35.8	25.0	20.4	20.2	34.3	36.7
仕事・学校を休みたくなかったから	1.4	2.9	1.5	1.2	3.0	2.8	3.4	2.3	2.1
優先順位に入っていたから	2.6	1.7	1.9	1.6	2.3	2.7	1.0	2.2	2.4
マスクミ	1.4	2.9	1.5	1.2	3.0	2.8	3.4	2.3	2.1
無料だったから	2.6	1.7	1.9	1.6	2.3	2.7	1.0	2.2	2.4
予防接種に有効だと思ったから	33.8	46.6	37.8	41.7	37.1	37.9	45.8	38.7	36.6
その他	5.3	7.6	5.5	6.5	5.9	6.6	5.3	7.8	5.9

問12 問10で「②受けていない」と回答された方にお聞きします。予防接種を受けなかった理由は何ですか？(受けた理由を2つまでお答えください。)

	広島	広島西	呉	広島中央	尾三	福山・府中	備北	その他	計
予防接種がいやだから	1,870	102	200	166	291	628	55	202	3,514
既に新型インフルエンザに罹患していたから	1,942	48	174	217	161	338	38	180	3,098
季節性ワクチンで十分だと思ったから	1,612	85	209	173	290	729	89	203	3,390
効果が期待できないから	1,270	120	147	169	211	534	61	219	2,731
時間がなかったから	5,389	240	537	531	691	1,509	147	552	9,596
ワクチンが不足していたから	3,694	283	519	570	664	1,942	225	605	8,502
有料だったから	1,544	150	187	203	291	702	86	277	3,440
その他	2,030	140	221	205	325	738	89	271	4,019
計	19,351	1,168	2,194	2,234	2,924	7,120	790	2,509	38,290
有効回答者数	14,298	789	1,602	1,638	2,129	5,151	550	1,753	27,910

★ 割合

	広島	広島西	呉	広島中央	尾三	福山・府中	備北	その他	計
予防接種がいやだから	13.1	12.9	12.5	10.1	13.7	12.2	10.0	11.5	12.6
既に新型インフルエンザに罹患していたから	13.6	6.1	10.9	13.2	7.6	6.6	6.9	10.3	11.1
季節性ワクチンで十分だと思ったから	37.7	30.4	33.5	32.4	32.5	29.3	26.7	31.5	34.4
効果が期待できないから	25.8	35.9	32.4	34.8	31.2	37.7	40.9	34.5	30.5
時間がなかったから	37.7	30.4	33.5	32.4	32.5	29.3	26.7	31.5	34.4
ワクチンが不足していたから	25.8	35.9	32.4	34.8	31.2	37.7	40.9	34.5	30.5
有料だったから	10.8	19.0	11.7	12.4	13.7	13.6	15.6	15.8	12.3
その他	14.2	17.7	13.8	12.5	15.3	14.3	16.2	15.5	14.4

問13 新型インフルエンザに関して不安に思ったことはどんなことですか？(特に不安に思ったことを2つまでお答えください)

	広島	広島西	呉	広島中央	尾三	福山・府中	備北	その他	計
命や健康に関わること	11,088	532	1,370	1,338	2,333	5,128	624	1,380	23,793
仕事や学校に行けない	7,916	408	869	781	1,155	2,821	319	941	15,210
情報が多すぎる	2,870	189	336	414	850	1,892	222	426	7,199
人混みに行くこと	4,470	289	580	603	1,298	2,838	354	689	11,121
不安はなかった	4,651	188	450	412	706	1,395	127	441	8,370
その他	546	35	60	62	93	234	26	74	1,130
計	31,541	1,641	3,665	3,610	6,435	14,308	1,672	3,951	66,823
有効回答者数	22,679	1,119	2,526	2,484	4,452	9,714	1,110	2,699	46,783

☆ 割合

	広島	広島西	呉	広島中央	尾三	福山・府中	備北	その他	計
命や健康に関わること	48.9	47.5	54.2	53.9	52.4	52.8	56.2	51.1	50.9
仕事や学校に行けない	34.9	36.5	34.4	31.4	25.9	29.0	28.7	34.9	32.5
情報が多すぎる	20.5	16.8	17.8	16.6	15.9	14.4	11.4	16.3	17.9
人混みに行くこと	2.4	3.1	2.4	2.5	2.1	2.4	2.3	2.7	2.4
不安はなかった	20.5	16.8	17.8	16.6	15.9	14.4	11.4	16.3	17.9
その他	2.4	3.1	2.4	2.5	2.1	2.4	2.3	2.7	2.4

10 医療圏別保育園児童集計

	広島	広島西	呉	広島中央	尾三	福山・府中	備北	その他	計
保育所	11,976	379	1,966	2,080	1,526	3,277	1,305	1,022	23,531

問4 あなたは新型インフルエンザに関する情報で、どの情報が一番役立ちましたか？

	広島	広島西	呉	広島中央	尾三	福山・府中	備北	その他	計
テレビ・ラジオ	8,382	267	1,383	1,429	1,055	2,232	843	680	16,271
新聞	1,702	39	217	235	210	455	188	143	3,189
パンフレット	541	32	128	155	109	270	119	85	1,439
インターネット	1,435	36	209	225	116	370	127	95	2,613
その他	1,111	35	163	184	133	395	146	89	2,256
計	13,171	409	2,100	2,228	1,623	3,722	1,423	1,092	25,768
有効回答者数	11,796	374	1,923	2,033	1,480	3,221	1,277	1,003	23,107

☆ 割合

	広島	広島西	呉	広島中央	尾三	福山・府中	備北	その他	計
テレビ・ラジオ	71.1	71.4	71.9	70.3	71.3	69.3	66.0	67.8	70.4
新聞	14.4	10.4	11.3	11.6	14.2	14.1	14.7	14.3	13.8
パンフレット	4.6	8.6	6.7	7.6	7.4	8.4	9.3	8.5	6.2
インターネット	12.2	9.6	10.9	11.1	7.8	11.5	9.9	9.5	11.3
その他	9.4	9.4	8.5	9.1	9.0	12.3	11.4	8.9	9.8

問5-1 あなたのお子様が、新型インフルエンザにかかったと思っただけですか？

	広島	広島西	呉	広島中央	尾三	福山・府中	備北	その他	計
ある	4,649	127	683	944	633	1,313	528	442	9,319
ない	7,308	252	1,281	1,132	892	1,961	770	578	14,174
無回答	19	0	2	4	1	3	7	2	38
計	11,976	379	1,966	2,080	1,526	3,277	1,305	1,022	23,531

☆ 割合

	広島	広島西	呉	広島中央	尾三	福山・府中	備北	その他	計
診断された	38.9	33.5	34.8	45.5	41.5	40.1	40.7	43.3	39.7
診断されなかった	61.1	66.5	65.2	54.5	58.5	59.9	59.3	56.7	60.3
計	100.2	100.0	100.1	100.2	100.1	100.1	100.5	100.2	100.2

問5-2 新型インフルエンザにかかったと思ったとき、どうされましたか？

	広島	広島西	呉	広島中央	尾三	福山・府中	備北	その他	計
かかりつけ医を受診した	3,901	112	554	784	540	1,091	461	385	7,828
かかりつけ医以外の医療機関を受診した	638	8	97	101	75	155	44	46	1,164
発熱相談センターに相談して医療機関を受診した	87	3	33	34	10	35	15	6	223
発熱相談センターに相談して自宅療養した	14	0	1	6	1	5	1	0	28
受診しなかった	12	1	1	4	0	4	2	1	25
その他	47	3	7	22	11	32	8	7	137
計	4,699	127	693	951	637	1,322	531	445	9,405
有効回答者数	4,626	127	680	935	630	1,298	524	440	9,260

☆ 割合

	広島	広島西	呉	広島中央	尾三	福山・府中	備北	その他	計
かかりつけ医を受診した	84.3	88.2	81.5	83.9	85.7	84.1	88.0	87.5	84.5
かかりつけ医以外の医療機関を受診した	13.8	6.3	14.3	10.8	11.9	11.9	8.4	10.5	12.6
発熱相談センターに相談して医療機関を受診した	1.9	2.4	4.9	3.6	1.6	2.7	2.9	1.4	2.4
発熱相談センターに相談して自宅療養した	0.3	0.0	0.1	0.6	0.2	0.4	0.2	0.0	0.3
受診しなかった	0.3	0.8	0.1	0.4	0.0	0.3	0.4	0.2	0.3
その他	1.0	2.4	1.0	2.4	1.7	2.5	1.5	1.6	1.5

問6 あなたのお子様は、平成21年6月から平成22年5月の間に新型インフルエンザと医師に診断されましたか？それはいつ頃でしたか？

	広島	広島西	呉	広島中央	尾三	福山・府中	備北	その他	計
診断された	3,537	88	480	705	479	998	402	348	7,037
診断されなかった	8,364	288	1,475	1,362	1,036	2,261	892	671	16,349
無回答	75	3	11	13	11	18	11	3	145
計	11,976	379	1,966	2,080	1,526	3,277	1,305	1,022	23,531

☆ 罹患者の割合

	広島	広島西	呉	広島中央	尾三	福山・府中	備北	その他	計
診断された	29.7	23.4	24.6	34.1	31.6	30.6	31.1	34.2	30.1
診断されなかった	70.3	76.6	75.4	65.9	68.4	69.4	68.9	65.8	69.9
計	100.6	100.8	100.6	100.6	100.7	100.6	100.9	100.3	100.6

☆ 月ごとの発生状況

	広島	広島西	呉	広島中央	尾三	福山・府中	備北	その他	計
6月	22	0	11	9	2	4	0	1	49
7月	18	0	4	4	5	3	1	3	38
8月	37	0	6	3	7	3	3	6	65
9月	80	0	1	9	8	10	7	3	118
10月	462	10	32	49	24	53	38	41	709
11月	1,203	25	160	224	125	245	131	134	2,247
12月	957	28	155	265	175	433	123	100	2,236
1月	339	10	55	64	66	140	54	18	746
2月	201	5	27	37	33	60	25	20	408
3月	42	1	5	11	11	5	5	2	82
4月	16	0	2	3	3	2	2	0	28
5月	20	1	2	3	1	3	0	0	30
計	3,397	80	460	681	460	961	389	328	6,756
有効回答者数	3,363	79	457	672	453	950	382	326	6,682

☆ 患者の月ごとの発生割合

	広島	広島西	呉	広島中央	尾三	福山・府中	備北	その他	計
6月	0.7	0.0	2.4	1.3	0.4	0.4	0.0	0.3	0.7
7月	0.5	0.0	0.9	0.6	1.1	0.3	0.3	0.9	0.6
8月	1.1	0.0	1.3	0.4	1.5	0.3	0.8	1.8	1.0
9月	2.4	0.0	0.2	1.3	1.8	1.1	1.8	0.9	1.8
10月	13.7	12.7	7.0	7.3	5.3	5.6	9.9	12.6	10.6
11月	35.8	31.6	35.0	33.3	27.6	25.8	34.3	41.1	33.6
12月	28.5	35.4	33.9	39.4	38.6	45.6	32.2	30.7	33.5
1月	10.1	12.7	12.0	9.5	14.6	14.7	14.1	5.5	11.2
2月	6.0	6.3	5.9	5.5	7.3	6.3	6.5	6.1	6.1
3月	1.2	1.3	1.1	1.6	2.4	0.5	1.3	0.6	1.2
4月	0.5	0.0	0.4	0.4	0.7	0.2	0.5	0.0	0.4
5月	0.6	1.3	0.4	0.4	0.2	0.3	0.0	0.0	0.4

問7 新型インフルエンザに関連して、お子様は保育所を休まれましたか？また、お子様が休まれた方にお聞きします。休まれた日数と理由はなんですか？

	広島	広島西	呉	広島中央	尾三	福山・府中	備北	その他	計
休んだ	4,013	112	651	834	590	1,137	567	414	8,318
休まなかった	6,459	204	1,086	1,023	756	1,739	581	480	12,328
無回答	1,504	63	229	223	180	401	157	128	2,885
計	11,976	379	1,966	2,080	1,526	3,277	1,305	1,022	23,531

☆ 休んだ者の割合

	広島	広島西	呉	広島中央	尾三	福山・府中	備北	その他	計
休んだ	38.3	35.4	37.5	44.9	43.8	39.5	49.4	46.3	40.3
休まなかった	61.7	64.6	62.5	55.1	56.2	60.5	50.6	53.7	59.7
計	114.4	119.9	113.2	112.0	113.4	113.9	113.7	114.3	114.0

☆ 休んだ日数(平均)

	広島	広島西	呉	広島中央	尾三	福山・府中	備北	その他
休んだ日数	5.58日	5.72日	6.82日	5.88日	5.97日	6.39日	5.99日	5.68日
有効回答者数	3,636	98	585	773	539	1,048	500	383

☆ 月ごとの発生状況

	広島	広島西	呉	広島中央	尾三	福山・府中	備北	その他	計
自分が罹患したから	3,248	78	451	647	436	943	373	311	6,487
家族が罹患したから	509	13	95	139	85	126	91	67	1,125
休むように言われたから	175	3	50	51	39	44	52	19	433
休みになったから	85	1	30	31	73	11	88	87	406
罹患が心配だったから	166	13	56	33	16	73	31	18	406
その他	184	7	31	37	17	46	21	10	353
計	4,367	115	713	938	666	1,243	656	512	9,210
有効回答者数	3,912	107	636	820	575	1,121	554	410	8,135

☆ 割合

	広島	広島西	呉	広島中央	尾三	福山・府中	備北	その他	計
自分が罹患したから	83.0	72.9	70.9	78.9	75.8	84.1	67.3	75.9	79.7
家族が罹患したから	13.0	12.1	14.9	17.0	14.8	11.2	16.4	16.3	13.8
休むように言われたから	4.5	2.8	7.9	6.2	6.8	3.9	9.4	4.6	5.3
休みになったから	2.2	0.9	4.7	3.8	12.7	1.0	15.9	21.2	5.0
罹患が心配だったから	4.2	12.1	8.8	4.0	2.8	6.5	5.6	4.4	5.0
その他	4.7	6.5	4.9	4.5	3.0	4.1	3.8	2.4	4.3

問8 同居している家族のうち何人の方が新型コロナウイルスと診断されましたか？

☆ 平均

	広島	広島西	呉	広島中央	尾三	福山・府中	備北	その他
家族内平均罹患者数	0.87	0.79	0.79	0.98	0.91	0.86	0.94	1.02
家族(平均)	3.96	4.24	4.21	4.24	4.33	4.26	4.91	4.19

問9 新型コロナウイルスの予防に関して注意したことはなんですか？
(特に注意したことを2つまでお答えください。)

	広島	広島西	呉	広島中央	尾三	福山・府中	備北	その他	計
ワクチン接種	5,182	209	883	924	704	1,502	608	471	10,483
うがい・手洗い	8,913	282	1,436	1,502	1,040	2,356	963	765	17,257
マスク着用	2,801	96	570	630	503	1,091	464	271	6,426
咳エチケット	846	13	134	116	83	174	69	68	1,503
人混みに出ない	3,506	89	509	603	393	902	362	295	6,659
休養	1,399	29	183	196	142	304	123	96	2,472
特にしていない	615	14	95	85	81	137	49	36	1,112
その他	210	9	31	25	28	56	27	9	395
計	23,472	741	3,841	4,081	2,974	6,522	2,665	2,011	46,307
有効回答者数	11,793	372	1,911	2,024	1,485	3,191	1,276	982	23,034

☆ 割合

	広島	広島西	呉	広島中央	尾三	福山・府中	備北	その他	計
ワクチン接種	43.9	56.2	46.2	45.7	47.4	47.1	47.6	48.0	45.5
うがい・手洗い	75.6	75.8	75.1	74.2	70.0	73.8	75.5	77.9	74.9
マスク着用	29.7	23.9	26.6	29.8	26.5	28.3	28.4	30.0	28.9
咳エチケット	11.9	7.8	9.6	9.7	9.6	9.5	9.6	9.8	10.7
人混みに出ない	29.7	23.9	26.6	29.8	26.5	28.3	28.4	30.0	28.9
休養	11.9	7.8	9.6	9.7	9.6	9.5	9.6	9.8	10.7
特にしていない	5.2	3.8	5.0	4.2	5.5	4.3	3.8	3.7	4.8
その他	1.8	2.4	1.6	1.2	1.9	1.8	2.1	0.9	1.7

問10 あなたのお子様は新型インフルエンザワクチンの予防接種を受けましたか？

	広島	広島西	呉	広島中央	尾三	福山・府中	備北	その他	計
受けた	5,098	224	928	958	708	1,528	638	492	10,574
受けなかった	6,666	149	991	1,078	784	1,674	643	498	12,483
無回答	212	6	47	44	34	75	24	32	474
計	11,976	379	1,966	2,080	1,526	3,277	1,305	1,022	23,531

☆ 接種者の割合

	広島	広島西	呉	広島中央	尾三	福山・府中	備北	その他	計
受けた	43.3	60.1	48.4	47.1	47.5	47.7	49.8	49.7	45.9
受けなかった	56.7	39.9	51.6	52.9	52.5	52.3	50.2	50.3	54.1
計	101.8	101.6	102.4	102.2	102.3	102.3	101.9	103.2	102.1

問11 問10で「①受けた」と回答された方にお聞きします。予防接種を受けた理由は何ですか？(受けた理由を2つまでお答えください。)

	広島	広島西	呉	広島中央	尾三	福山・府中	備北	その他	計
医師に推奨されたから	669	22	128	141	86	197	73	65	1,381
家族に推奨されたから	387	20	88	90	71	115	54	42	867
仕事・学校を休みたくなかったから	996	28	127	127	99	234	74	68	1,753
優先順位に入っていたから	1,416	81	280	281	240	495	189	153	3,135
マスコミ	208	9	35	35	25	65	21	14	412
無料だったから	98	21	4	48	15	29	16	12	243
予防接種に有効だと思ったから	3,683	159	631	680	483	1,062	472	339	7,509
その他	346	19	72	61	60	109	57	44	768
計	7,803	359	1,365	1,463	1,079	2,306	956	737	16,068
有効回答者数	4,959	219	894	928	684	1,457	615	468	10,224

☆ 割合

	広島	広島西	呉	広島中央	尾三	福山・府中	備北	その他	計
医師に推奨されたから	13.5	10.0	14.3	15.2	12.6	13.5	11.9	13.9	13.5
家族に推奨されたから	7.8	9.1	9.8	9.7	10.4	7.9	8.8	9.0	8.5
仕事・学校を休みたくなかったから	4.2	4.1	3.9	3.8	3.7	4.5	3.4	3.0	4.0
優先順位に入っていたから	2.0	9.6	0.4	5.2	2.2	2.0	2.6	2.6	2.4
マスコミ	4.2	4.1	3.9	3.8	3.7	4.5	3.4	3.0	4.0
無料だったから	2.0	9.6	0.4	5.2	2.2	2.0	2.6	2.6	2.4
予防接種に有効だと思ったから	74.3	72.6	70.6	73.3	70.6	72.9	76.7	72.4	73.4
その他	7.0	8.7	8.1	6.6	8.8	7.5	9.3	9.4	7.5

問12 問10で「②受けていない」と回答された方にお聞きします。予防接種を受けなかった理由は何ですか？(受けた理由を2つまでお答えください。)

	広島	広島西	呉	広島中央	尾三	福山・府中	備北	その他	計
予防接種がいやだから	280	10	68	30	42	57	43	28	558
既に新型インフルエンザに罹患していたから	1,740	49	219	328	199	387	189	205	3,316
季節性ワクチンで十分だと思ったから	646	7	96	100	63	179	53	41	1,185
効果が期待できないから	755	17	144	143	107	206	72	53	1,497
時間がなかったから	769	8	128	116	88	182	69	39	1,399
ワクチンが不足していたから	1,955	30	275	331	197	518	163	99	3,568
有料だったから	1,231	21	172	223	166	271	118	94	2,296
その他	1,413	48	200	210	190	393	139	95	2,688
計	8,789	190	1,302	1,481	1,052	2,193	846	654	16,507
有効回答者数	5,631	119	831	937	640	1,372	546	430	10,506

☆ 割合

	広島	広島西	呉	広島中央	尾三	福山・府中	備北	その他	計
予防接種がいやだから	5.0	8.4	8.2	3.2	6.6	4.2	7.9	6.5	5.3
既に新型インフルエンザに罹患していたから	30.9	41.2	26.4	35.0	31.1	28.2	34.6	47.7	31.6
季節性ワクチンで十分だと思ったから	13.7	6.7	15.4	12.4	13.8	13.3	12.6	9.1	13.3
効果が期待できないから	34.7	25.2	33.1	35.3	30.8	37.8	29.9	23.0	34.0
時間がなかったから	13.7	6.7	15.4	12.4	13.8	13.3	12.6	9.1	13.3
ワクチンが不足していたから	34.7	25.2	33.1	35.3	30.8	37.8	29.9	23.0	34.0
有料だったから	21.9	17.6	20.7	23.8	25.9	19.8	21.6	21.9	21.9
その他	25.1	40.3	24.1	22.4	29.7	28.6	25.5	22.1	25.6

問13 お子様について、新型インフルエンザに関して不安に思ったことはどんなことですか？(特に不安に思ったことを2つまでお答えください)

	広島	広島西	呉	広島中央	尾三	福山・府中	備北	その他	計
命や健康に関わること	9,695	315	1,552	1,684	1,227	2,595	1,068	824	18,960
仕事や学校に行けない	2,756	55	413	368	285	625	198	182	4,882
情報が多すぎる	2,388	82	359	408	296	704	275	206	4,718
人混みに行くこと	3,701	145	661	733	504	1,102	437	347	7,630
不安はなかった	301	11	45	53	48	68	30	26	582
その他	314	6	47	58	40	81	43	23	612
計	19,155	614	3,077	3,304	2,400	5,175	2,051	1,608	37,384
有効回答者数	11,755	369	1,902	2,016	1,478	3,173	1,266	977	22,936

☆ 割合

	広島	広島西	呉	広島中央	尾三	福山・府中	備北	その他	計
命や健康に関わること	82.5	85.4	81.6	83.5	83.0	81.8	84.4	84.3	82.7
仕事や学校に行けない	23.4	14.9	21.7	18.3	19.3	19.7	15.6	18.6	21.3
情報が多すぎる	2.6	3.0	2.4	2.6	3.2	2.1	2.4	2.7	2.5
人混みに行くこと	2.7	1.6	2.5	2.9	2.7	2.6	3.4	2.4	2.7
不安はなかった	2.6	3.0	2.4	2.6	3.2	2.1	2.4	2.7	2.5
その他	2.7	1.6	2.5	2.9	2.7	2.6	3.4	2.4	2.7

11 医療圏別幼稚園児童集計

	広島	広島西	呉	広島中央	尾三	福山・府中	備北	その他	計
幼稚園	14,275	161	2,007	1,483	1,356	3,133	224	968	23,607

問4 あなたは新型インフルエンザに関する情報で、どの情報が一番役立ちましたか？

	広島	広島西	呉	広島中央	尾三	福山・府中	備北	その他	計
テレビ・ラジオ	9,388	89	1,318	918	907	2,031	147	602	15,400
新聞	3,101	36	311	256	240	683	33	178	4,838
パンフレット	794	20	135	91	107	245	17	107	1,516
インターネット	1,646	14	254	199	129	326	28	116	2,712
その他	1,005	14	154	134	108	213	26	80	1,734
計	15,934	173	2,172	1,598	1,491	3,498	251	1,083	26,200
有効回答者数	14,090	156	1,975	1,450	1,337	3,076	220	955	23,259

☆ 割合

	広島	広島西	呉	広島中央	尾三	福山・府中	備北	その他	計
テレビ・ラジオ	66.6	57.1	66.7	63.3	67.8	66.0	66.8	63.0	66.2
新聞	22.0	23.1	15.7	17.7	18.0	22.2	15.0	18.6	20.8
パンフレット	5.6	12.8	6.8	6.3	8.0	8.0	7.7	11.2	6.5
インターネット	11.7	9.0	12.9	13.7	9.6	10.6	12.7	12.1	11.7
その他	7.1	9.0	7.8	9.2	8.1	6.9	11.8	8.4	7.5

問5-1 あなたのお子様が、新型インフルエンザにかかったと思っただけですか？

	広島	広島西	呉	広島中央	尾三	福山・府中	備北	その他	計
ある	5,873	48	764	665	577	1,252	65	395	9,639
ない	8,386	113	1,238	816	778	1,876	159	573	13,939
無回答	16	0	5	2	1	5	0	0	29
計	14,275	161	2,007	1,483	1,356	3,133	224	968	23,607

☆ 割合

	広島	広島西	呉	広島中央	尾三	福山・府中	備北	その他	計
ある	41.2	29.8	38.2	44.9	42.6	40.0	29.0	40.8	40.9
ない	58.8	70.2	61.8	55.1	57.4	60.0	71.0	59.2	59.1
計	100.1	100.0	100.2	100.1	100.1	100.2	100.0	100.0	100.1

問5-2 新型インフルエンザにかかったと思ったとき、どうされましたか？

	広島	広島西	呉	広島中央	尾三	福山・府中	備北	その他	計
かかりつけ医を受診した	4,850	33	610	529	486	1,015	52	340	7,915
かかりつけ医以外の医療機関を受診した	825	10	99	112	64	168	6	45	1,329
発熱相談センターに相談して医療機関を受診した	103	1	34	15	11	48	2	6	220
発熱相談センターに相談して自宅療養した	26	1	10	3	1	5	0	2	48
受診しなかった	22	1	5	1	3	5	3	2	42
その他	92	2	10	13	14	30	2	5	168
計	5,918	48	768	673	579	1,271	65	400	9,722
有効回答者数	5,825	48	756	663	570	1,242	64	391	9,559

★ とった行動の割合

	広島	広島西	呉	広島中央	尾三	福山・府中	備北	その他	計
かかりつけ医を受診した	83.3	68.8	80.7	79.8	85.3	81.7	81.3	87.0	82.8
かかりつけ医以外の医療機関を受診した	14.2	20.8	13.1	16.9	11.2	13.5	9.4	11.5	13.9
発熱相談センターに相談して医療機関を受診した	1.8	2.1	4.5	2.3	1.9	3.9	3.1	1.5	2.3
発熱相談センターに相談して自宅療養した	0.4	2.1	1.3	0.5	0.2	0.4	0.0	0.5	0.5
受診しなかった	0.4	2.1	0.7	0.2	0.5	0.4	4.7	0.5	0.4
その他	1.6	4.2	1.3	2.0	2.5	2.4	3.1	1.3	1.8

問6 あなたのお子様は、平成21年6月から平成22年5月の間に新型インフルエンザと医師に診断されましたか？それはいつ頃でしたか？

	広島	広島西	呉	広島中央	尾三	福山・府中	備北	その他	計
診断された	4,563	32	553	497	439	968	48	309	7,409
診断されなかった	9,658	127	1,441	977	915	2,147	175	654	16,094
無回答	54	2	13	9	2	18	1	5	104
計	14,275	161	2,007	1,483	1,356	3,133	224	968	23,607

☆ 罹患者の割合

	広島	広島西	呉	広島中央	尾三	福山・府中	備北	その他	計
診断された	32.1	20.1	27.7	33.7	32.4	31.1	21.5	32.1	31.5
診断されなかった	67.9	79.9	72.3	66.3	67.6	68.9	78.5	67.9	68.5
計	100.4	101.3	100.7	100.6	100.1	100.6	100.4	100.5	100.4

☆ 月ごとの発生件数

	広島	広島西	呉	広島中央	尾三	福山・府中	備北	その他	計
6月	31	0	3	0	1	7	2	1	45
7月	16	0	2	3	1	2	0	3	27
8月	30	0	2	1	5	3	0	3	44
9月	88	0	4	3	1	10	1	10	117
10月	576	2	46	46	20	77	10	45	822
11月	1,818	5	178	203	125	265	19	141	2,754
12月	1,283	23	213	138	218	427	10	67	2,379
1月	382	1	55	67	36	98	3	20	662
2月	183	1	26	15	19	48	1	13	306
3月	41	0	3	4	4	5	0	1	58
4月	4	0	2	3	0	1	0	0	10
5月	10	0	2	1	0	4	0	1	18
計	4,462	32	536	484	430	947	46	305	7,242
有効回答者数	4,409	32	529	480	429	938	46	299	7,162

☆ 割合

	広島	広島西	呉	広島中央	尾三	福山・府中	備北	その他	計
6月	0.7	0.0	0.6	0.0	0.2	0.7	4.3	0.3	0.6
7月	0.4	0.0	0.4	0.6	0.2	0.2	0.0	1.0	0.4
8月	0.7	0.0	0.4	0.2	1.2	0.3	0.0	1.0	0.6
9月	2.0	0.0	0.8	0.6	0.2	1.1	2.2	3.3	1.6
10月	13.1	6.3	8.7	9.6	4.7	8.2	21.7	15.1	11.5
11月	41.2	15.6	33.6	42.3	29.1	28.3	41.3	47.2	38.5
12月	29.1	71.9	40.3	28.8	50.8	45.5	21.7	22.4	33.2
1月	8.7	3.1	10.4	14.0	8.4	10.4	6.5	6.7	9.2
2月	4.2	3.1	4.9	3.1	4.4	5.1	2.2	4.3	4.3
3月	0.9	0.0	0.6	0.8	0.9	0.5	0.0	0.3	0.8
4月	0.1	0.0	0.4	0.6	0.0	0.1	0.0	0.0	0.1
5月	0.2	0.0	0.4	0.2	0.0	0.4	0.0	0.3	0.3

問7 新型インフルエンザに関連して、お子様は幼稚園を休まれましたか？また、お子様が休まれた方にお聞きします。休まれた日数と理由はなんですか？

	広島	広島西	呉	広島中央	尾三	福山・府中	備北	その他	計
休んだ	5,566	44	834	636	562	1,230	64	385	9,321
休まなかった	7,036	93	936	683	597	1,516	134	476	11,471
無回答	1,673	24	237	164	197	387	26	107	2,815
計	14,275	161	2,007	1,483	1,356	3,133	224	968	23,607

☆ 休んだ者の割合

	広島	広島西	呉	広島中央	尾三	福山・府中	備北	その他	計
休んだ	44.2	32.1	47.1	48.2	48.5	44.8	32.3	44.7	44.8
休まなかった	55.8	67.9	52.9	51.8	51.5	55.2	67.7	55.3	55.2
計	113.3	117.5	113.4	112.4	117.0	114.1	113.1	112.4	113.5

☆ 休んだ日数(平均)

	広島	広島西	呉	広島中央	尾三	福山・府中	備北	その他
休んだ日数	4.91日	4.59日	6.58日	5.47日	5.34日	5.71日	6.30日	5.42日
有効回答者数	5,052	41	762	576	502	1,112	61	357

☆ 休んだ理由

	広島	広島西	呉	広島中央	尾三	福山・府中	備北	その他	計
自分が罹患したから	3,682	23	481	416	360	802	38	249	6,051
家族が罹患したから	814	16	121	108	84	127	9	38	1,317
休むように言われたから	332	4	54	37	29	63	2	20	541
休みになったから	1,368	7	260	174	183	331	19	104	2,446
罹患が心配だったから	184	0	50	31	9	46	4	36	360
その他	179	1	21	27	15	38	1	10	292
計	6,559	51	987	793	680	1,407	73	457	11,007
有効回答者数	5,429	43	821	627	557	1,204	60	376	9,117

☆ 割合

	広島	広島西	呉	広島中央	尾三	福山・府中	備北	その他	計
自分が罹患したから	67.8	53.5	58.6	66.3	64.6	66.6	63.3	66.2	66.4
家族が罹患したから	15.0	37.2	14.7	17.2	15.1	10.5	15.0	10.1	14.4
休むように言われたから	6.1	9.3	6.6	5.9	5.2	5.2	3.3	5.3	5.9
休みになったから	25.2	16.3	31.7	27.8	32.9	27.5	31.7	27.7	26.8
罹患が心配だったから	3.4	0.0	6.1	4.9	1.6	3.8	6.7	9.6	3.9
その他	3.3	2.3	2.6	4.3	2.7	3.2	1.7	2.7	3.2

問8 同居している家族のうち何人の方が新型インフルエンザと診断されましたか？

☆ 平均

	広島	広島西	呉	広島中央	尾三	福山・府中	備北	その他
家族内平均罹患者数	0.93	0.70	0.83	0.98	0.97	0.88	0.67	0.88
家族(平均)	4.12	4.3	4.23	4.2	4.3	4.37	4.6	4.29

問9 新型インフルエンザの予防に関して注意したことはなんですか？
(特に注意したことを2つまでお答えください。)

	広島	広島西	呉	広島中央	尾三	福山・府中	備北	その他	計
ワクチン接種	7,216	104	1,061	809	747	1,687	94	484	12,202
うがい・手洗い	12,123	124	1,630	1,203	1,090	2,576	173	805	19,724
マスク着用	4,766	61	772	597	496	1,198	114	316	8,320
咳エチケット	1,165	3	161	114	94	216	10	96	1,859
人混みに出ない	3,291	29	402	358	300	797	48	259	5,484
休養	1,436	11	199	120	133	274	22	98	2,293
特にしていない	227	8	31	23	33	46	6	11	385
その他	184	2	23	16	14	45	3	18	305
計	30,408	342	4,279	3,240	2,907	6,839	470	2,087	50,572
有効回答者数	14,147	160	1,985	1,478	1,341	3,104	222	953	23,390

☆割合

	広島	広島西	呉	広島中央	尾三	福山・府中	備北	その他	計
ワクチン接種	51.0	65.0	53.5	54.7	55.7	54.3	42.3	50.8	52.2
うがい・手洗い	85.7	77.5	82.1	81.4	81.3	83.0	77.9	84.5	84.3
マスク着用	23.3	18.1	20.3	24.2	22.4	25.7	21.6	27.2	23.4
咳エチケット	10.2	6.9	10.0	8.1	9.9	8.8	9.9	10.3	9.8
人混みに出ない	23.3	18.1	20.3	24.2	22.4	25.7	21.6	27.2	23.4
休養	10.2	6.9	10.0	8.1	9.9	8.8	9.9	10.3	9.8
特にしていない	1.6	5.0	1.6	1.6	2.5	1.5	2.7	1.2	1.6
その他	1.3	1.3	1.2	1.1	1.0	1.4	1.4	1.9	1.3

問10 あなたのお子様は新型インフルエンザワクチンの予防接種を受けましたか？

	広島	広島西	呉	広島中 央	尾三	福山・ 府中	備北	その他	計
受けた	7,528	121	1,096	849	803	1,808	111	517	12,833
受けなかった	6,439	40	825	604	545	1,307	112	428	10,300
無回答	308	0	86	30	8	18	1	23	474
計	14,275	161	2,007	1,483	1,356	3,133	224	968	23,607

☆ 接種者の割合

	広島	広島西	呉	広島中 央	尾三	福山・ 府中	備北	その他	計
受けた	53.9	75.2	57.1	58.4	59.6	58.0	49.8	54.7	55.5
受けなかった	46.1	24.8	42.9	41.6	40.4	42.0	50.2	45.3	44.5
計	102.2	100.0	104.5	102.1	100.6	100.6	100.4	102.4	102.0

問11 問10で「①受けた」と回答された方にお聞きします。予防接種を受けた理由は何ですか？(受けた理由を2つまでお答えください。)

	広島	広島西	呉	広島中央	尾三	福山・府中	備北	その他	計
医師に推奨されたから	890	11	118	114	96	285	7	57	1,578
家族に推奨されたから	614	11	91	51	73	157	11	40	1,048
仕事・学校を休みたくなかったから	501	6	79	54	70	137	7	28	882
優先順位に入っていたから	2,012	34	305	244	252	544	25	168	3,584
マスクミ	352	4	65	38	36	89	6	24	614
無料だったから	105	10	10	19	16	12	1	3	176
予防接種に有効だと思ったから	5,789	94	814	646	623	1,358	90	389	9,803
その他	592	11	86	68	74	140	14	54	1,039
計	10,855	181	1,568	1,234	1,240	2,722	161	763	18,724
有効回答者数	7,110	118	1,027	801	778	1,765	107	493	12,199

☆ 割合

	広島	広島西	呉	広島中央	尾三	福山・府中	備北	その他	計
医師に推奨されたから	12.5	9.3	11.5	14.2	12.3	16.1	6.5	11.6	12.9
家族に推奨されたから	8.6	9.3	8.9	6.4	9.4	8.9	10.3	8.1	8.6
仕事・学校を休みたくなかったから	5.0	3.4	6.3	4.7	4.6	5.0	5.6	4.9	5.0
優先順位に入っていたから	1.5	8.5	1.0	2.4	2.1	0.7	0.9	0.6	1.4
マスクミ	5.0	3.4	6.3	4.7	4.6	5.0	5.6	4.9	5.0
無料だったから	1.5	8.5	1.0	2.4	2.1	0.7	0.9	0.6	1.4
予防接種に有効だと思ったから	81.4	79.7	79.3	80.6	80.1	76.9	84.1	78.9	80.4
その他	8.3	9.3	8.4	8.5	9.5	7.9	13.1	11.0	8.5

問12 問10で「②受けていない」と回答された方にお聞きします。予防接種を受けなかった理由は何ですか？(受けた理由を2つまでお答えください。)

	広島	広島西	呉	広島中央	尾三	福山・府中	備北	その他	計
予防接種がいやだから	474	7	68	36	30	74	7	21	717
既に新型インフルエンザに罹患していたから	2,233	10	228	227	187	396	28	176	3,485
季節性ワクチンで十分だと思ったから	681	3	82	66	54	181	11	40	1,118
効果が期待できないから	886	6	138	78	79	147	19	41	1,394
時間がなかったから	325	3	60	27	39	84	18	32	588
ワクチンが不足していたから	1,999	9	223	178	166	445	24	114	3,158
有料だったから	1,101	5	183	115	89	176	18	92	1,779
その他	982	8	138	101	84	252	25	68	1,658
計	8,681	51	1,120	828	728	1,755	150	584	13,897
有効回答者数	5,862	33	750	548	489	1,145	98	396	9,321

☆ 割合

	広島	広島西	呉	広島中央	尾三	福山・府中	備北	その他	計
予防接種がいやだから	8.1	21.2	9.1	6.6	6.1	6.5	7.1	5.3	7.7
既に新型インフルエンザに罹患していたから	38.1	30.3	30.4	41.4	38.2	34.6	28.6	44.4	37.4
季節性ワクチンで十分だと思ったから	5.5	9.1	8.0	4.9	8.0	7.3	18.4	8.1	6.3
効果が期待できないから	34.1	27.3	29.7	32.5	33.9	38.9	24.5	28.8	33.9
時間がなかったから	5.5	9.1	8.0	4.9	8.0	7.3	18.4	8.1	6.3
ワクチンが不足していたから	34.1	27.3	29.7	32.5	33.9	38.9	24.5	28.8	33.9
有料だったから	18.8	15.2	24.4	21.0	18.2	15.4	18.4	23.2	19.1
その他	16.8	24.2	18.4	18.4	17.2	22.0	25.5	17.2	17.8

問13 お子様について、新型インフルエンザに関して不安に思ったことはどんなことですか？(特に不安に思ったことを2つまでお答えください)

	広島	広島西	呉	広島中央	尾三	福山・府中	備北	その他	計
命や健康に関わること	11,674	142	1,605	1,213	1,141	2,598	181	823	19,377
仕事や学校に行けない	1,342	18	214	170	133	302	30	70	2,279
情報が多すぎる	3,400	31	456	338	289	695	64	223	5,496
人混みに行くこと	5,881	69	806	642	583	1,415	88	420	9,904
不安はなかった	313	4	51	37	34	53	5	14	511
その他	404	5	59	44	33	88	6	38	677
計	23,014	269	3,191	2,444	2,213	5,151	374	1,588	38,244
有効回答者数	13,982	160	1,957	1,462	1,340	3,093	222	951	23,167

☆ 割合

	広島	広島西	呉	広島中央	尾三	福山・府中	備北	その他	計
命や健康に関わること	83.5	88.8	82.0	83.0	85.1	84.0	81.5	86.5	83.6
仕事や学校に行けない	9.6	11.3	10.9	11.6	9.9	9.8	13.5	7.4	9.8
情報が多すぎる	2.2	2.5	2.6	2.5	2.5	1.7	2.3	1.5	2.2
人混みに行くこと	2.9	3.1	3.0	3.0	2.5	2.8	2.7	4.0	2.9
不安はなかった	2.2	2.5	2.6	2.5	2.5	1.7	2.3	1.5	2.2
その他	2.9	3.1	3.0	3.0	2.5	2.8	2.7	4.0	2.9

12 医療圏別高校生集計

	広島	広島西	呉	広島中央	尾三	福山・府中	備北	その他	計
高校生	11,732	114	1,579	1,291	1,394	1,863	116	991	19,080

問4 あなたは新型インフルエンザに関する情報で、どの情報が一番役立ちましたか？

	広島	広島西	呉	広島中央	尾三	福山・府中	備北	その他	計
テレビ・ラジオ	9,769	98	1,363	1,049	1,209	1,553	102	793	15,936
新聞	903	13	96	106	79	135	7	85	1,424
パンフレット	191	4	30	28	13	29	1	26	322
インターネット	546	8	51	63	46	81	2	51	848
その他	342	2	51	41	41	50	4	36	567
計	11,751	125	1,591	1,287	1,388	1,848	116	991	19,097
有効回答者数	11,466	114	1,545	1,252	1,373	1,825	115	965	18,655

☆ 割合

	広島	広島西	呉	広島中央	尾三	福山・府中	備北	その他	計
テレビ・ラジオ	85.2	86.0	88.2	83.8	88.1	85.1	88.7	82.2	85.4
新聞	7.9	11.4	6.2	8.5	5.8	7.4	6.1	8.8	7.6
パンフレット	1.7	3.5	1.9	2.2	0.9	1.6	0.9	2.7	1.7
インターネット	4.8	7.0	3.3	5.0	3.4	4.4	1.7	5.3	4.5
その他	3.0	1.8	3.3	3.3	3.0	2.7	3.5	3.7	3.0

問5-1 あなたは、新型インフルエンザにかかったと覚えたことがありますか？

	広島	広島西	呉	広島中央	尾三	福山・府中	備北	その他	計
ある	4,778	45	576	531	481	619	48	386	7,464
ない	6,886	69	999	755	898	1,232	67	602	11,508
無回答	68	0	4	5	15	12	1	3	108
計	11,732	114	1,579	1,291	1,394	1,863	116	991	19,080

☆ 割合

	広島	広島西	呉	広島中央	尾三	福山・府中	備北	その他	計
ある	41.0	39.5	36.6	41.3	34.9	33.4	41.7	39.1	39.3
ない	59.0	60.5	63.4	58.7	65.1	66.6	58.3	60.9	60.7
計	100.6	100.0	100.3	100.4	101.1	100.6	100.9	100.3	100.6

問5-2 新型インフルエンザにかかったと思ったとき、どうされましたか？

	広島	広島西	呉	広島中央	尾三	福山・府中	備北	その他	計
かかりつけ医を受診した	3,708	35	479	433	401	496	40	304	5,896
かかりつけ医以外の医療機関を受診した	715	6	59	70	50	90	7	49	1,046
発熱相談センターに相談して医療機関を受診した	99	2	14	4	5	11	0	9	144
発熱相談センターに相談して自宅療養した	32	0	3	3	5	7	0	4	54
受診しなかった	99	1	9	11	6	8	0	8	142
その他	58	2	5	4	3	4	0	9	85
計	4,711	46	569	525	470	616	47	383	7,367
有効回答者数	4,690	44	563	522	470	614	47	379	7,329

☆ とった行動の割合

	広島	広島西	呉	広島中央	尾三	福山・府中	備北	その他	計
かかりつけ医を受診した	79.1	79.5	85.1	83.0	85.3	80.8	85.1	80.2	80.4
かかりつけ医以外の医療機関を受診した	15.2	13.6	10.5	13.4	10.6	14.7	14.9	12.9	14.3
発熱相談センターに相談して医療機関を受診した	2.1	4.5	2.5	0.8	1.1	1.8	0.0	2.4	2.0
発熱相談センターに相談して自宅療養した	0.7	0.0	0.5	0.6	1.1	1.1	0.0	1.1	0.7
受診しなかった	2.1	2.3	1.6	2.1	1.3	1.3	0.0	2.1	1.9
その他	1.2	4.5	0.9	0.8	0.6	0.7	0.0	2.4	1.2

問6 あなたは、平成21年6月から平成22年5月の間に新型インフルエンザと医師に診断されましたか？それはいつ頃でしたか？

	広島	広島西	呉	広島中央	尾三	福山・府中	備北	その他	計
診断された	4,008	33	465	445	388	497	41	316	6,193
診断されなかった	7,572	80	1,095	832	976	1,339	73	663	12,630
無回答	152	1	19	14	30	27	2	12	257
計	11,732	114	1,579	1,291	1,394	1,863	116	991	19,080

★ 罹患者の割合

	広島	広島西	呉	広島中央	尾三	福山・府中	備北	その他	計
診断された	34.6	29.2	29.8	34.8	28.4	27.1	36.0	32.3	32.9
診断されなかった	65.4	70.8	70.2	65.2	71.6	72.9	64.0	67.7	67.1
計	101.3	100.9	101.2	101.1	102.2	101.5	101.8	101.2	101.4

☆ 月ごとの発生件数

	広島	広島西	呉	広島中央	尾三	福山・府中	備北	その他	計
6月	143	0	12	12	12	16	0	9	204
7月	107	1	10	6	7	15	0	7	153
8月	99	2	12	11	18	7	1	10	160
9月	386	3	29	49	35	37	3	25	567
10月	1,081	3	92	78	56	79	13	77	1,479
11月	1,181	14	164	133	79	123	11	109	1,814
12月	447	6	63	77	72	99	6	35	805
1月	208	1	32	20	42	53	3	19	378
2月	175	2	32	24	30	35	3	15	316
3月	56	1	8	6	9	9	1	6	96
4月	9	0	1	1	3	3	0	0	17
5月	26	0	5	4	10	5	0	1	51
計	3,918	33	460	421	373	481	41	313	6,040
有効回答者数	3,875	33	448	416	372	474	40	316	5,974

☆ 割合

	広島	広島西	呉	広島中央	尾三	福山・府中	備北	その他	計
6月	3.7	0.0	2.7	2.9	3.2	3.4	0.0	2.8	3.4
7月	2.8	3.0	2.2	1.4	1.9	3.2	0.0	2.2	2.6
8月	2.6	6.1	2.7	2.6	4.8	1.5	2.5	3.2	2.7
9月	10.0	9.1	6.5	11.8	9.4	7.8	7.5	7.9	9.5
10月	27.9	9.1	20.5	18.8	15.1	16.7	32.5	24.4	24.8
11月	30.5	42.4	36.6	32.0	21.2	25.9	27.5	34.5	30.4
12月	11.5	18.2	14.1	18.5	19.4	20.9	15.0	11.1	13.5
1月	5.4	3.0	7.1	4.8	11.3	11.2	7.5	6.0	6.3
2月	4.5	6.1	7.1	5.8	8.1	7.4	7.5	4.7	5.3
3月	1.4	3.0	1.8	1.4	2.4	1.9	2.5	1.9	1.6
4月	0.2	0.0	0.2	0.2	0.8	0.6	0.0	0.0	0.3
5月	0.7	0.0	1.1	1.0	2.7	1.1	0.0	0.3	0.9

問7 新型インフルエンザに関連して、あなたは学校を休まれましたか？また、休まれた方にお聞きします。休まれた日数と理由はなんですか？

	広島	広島西	呉	広島中央	尾三	福山・府中	備北	その他	計
休んだ	5,815	50	675	567	481	745	56	462	8,851
休まなかった	5,329	56	815	640	822	1,031	53	472	9,218
無回答	588	8	89	84	91	87	7	57	1,011
計	11,732	114	1,579	1,291	1,394	1,863	116	991	19,080

☆ 休んだ者の割合

	広島	広島西	呉	広島中央	尾三	福山・府中	備北	その他	計
休んだ	52.2	47.2	45.3	47.0	36.9	41.9	51.4	49.5	49.0
休まなかった	47.8	52.8	54.7	53.0	63.1	58.1	48.6	50.5	51.0
計	105.3	107.5	106.0	107.0	107.0	104.9	106.4	106.1	105.6

☆ 休んだ日数(平均)

	広島	広島西	呉	広島中央	尾三	福山・府中	備北	その他
休んだ日数	5.05日	4.78日	6.42日	5.14日	5.59日	5.60日	6.20日	5.15日
有効回答者数	5,392	45	634	529	449	678	54	433

☆ 休んだ理由

	広島	広島西	呉	広島中央	尾三	福山・府中	備北	その他	計
自分が罹患したから	3,854	30	455	433	396	495	39	316	6,018
家族が罹患したから	107	0	20	15	8	27	1	12	190
休むように言われたから	329	5	49	31	19	42	7	20	502
休みになったから	1,525	12	147	92	40	199	11	128	2,154
罹患が心配だったから	22	0	5	2	2	0	1	2	34
その他	115	4	18	12	9	8	1	13	180
計	5,952	51	694	585	474	771	60	491	9,078
有効回答者数	5,392	50	656	554	464	721	53	452	8,342

☆ 休んだ理由の割合

	広島	広島西	呉	広島中央	尾三	福山・府中	備北	その他	計
自分が罹患したから	71.5	60.0	69.4	78.2	85.3	68.7	73.6	69.9	72.1
家族が罹患したから	2.0	0.0	3.0	2.7	1.7	3.7	1.9	2.7	2.3
休むように言われたから	6.1	10.0	7.5	5.6	4.1	5.8	13.2	4.4	6.0
休みになったから	28.3	24.0	22.4	16.6	8.6	27.6	20.8	28.3	25.8
罹患が心配だったから	0.4	0.0	0.8	0.4	0.4	0.0	1.9	0.4	0.4
その他	2.1	8.0	2.7	2.2	1.9	1.1	1.9	2.9	2.2

問8 同居している家族のうち何人の方が新型インフルエンザと診断されましたか？

☆ 平均

	広島	広島西	呉	広島中央	尾三	福山・府中	備北	その他
家族内平均罹患患者数	0.74	0.61	0.63	0.72	0.58	0.56	0.64	0.70
家族(平均)	4.12	4.2	4.17	4.24	4.38	4.36	4.41	4.21

問9 新型インフルエンザの予防に関して注意したことはなんですか？

(特に注意したことを2つまでお答えください。)

	広島	広島西	呉	広島中央	尾三	福山・府中	備北	その他	計
ワクチン接種	2,881	36	393	330	396	477	38	252	4,803
うがい・手洗い	6,528	72	887	750	660	979	49	561	10,486
マスク着用	4,104	47	602	571	495	610	51	405	6,885
咳エチケット	375	4	49	45	33	61	2	47	616
人混みに出ない	803	6	88	87	46	120	3	71	1,224
休養	1,087	12	150	136	115	155	4	88	1,747
特にしていない	1,946	14	273	161	264	308	21	137	3,124
その他	63	1	10	3	5	9	0	6	97
計	17,787	192	2,452	2,083	2,014	2,719	168	1,567	28,982
有効回答者数	11,259	111	1,535	1,256	1,328	1,795	109	951	18,344

☆ 割合

	広島	広島西	呉	広島中央	尾三	福山・府中	備北	その他	計
ワクチン接種	25.6	32.4	25.6	26.3	29.8	26.6	34.9	26.5	26.2
うがい・手洗い	58.0	64.9	57.8	59.7	49.7	54.5	45.0	59.0	57.2
マスク着用	7.1	5.4	5.7	6.9	3.5	6.7	2.8	7.5	6.7
咳エチケット	9.7	10.8	9.8	10.8	8.7	8.6	3.7	9.3	9.5
人混みに出ない	7.1	5.4	5.7	6.9	3.5	6.7	2.8	7.5	6.7
休養	9.7	10.8	9.8	10.8	8.7	8.6	3.7	9.3	9.5
特にしていない	17.3	12.6	17.8	12.8	19.9	17.2	19.3	14.4	17.0
その他	0.6	0.9	0.7	0.2	0.4	0.5	0.0	0.6	0.5

問10 あなたは新型インフルエンザワクチンの予防接種を受けましたか？

	広島	広島西	呉	広島中央	尾三	福山・府中	備北	その他	計
受けた	3,870	42	517	425	544	600	44	328	6,370
受けなかった	7,540	68	1,021	837	801	1,218	67	641	12,193
無回答	322	4	41	29	49	45	5	22	517
計	11,732	114	1,579	1,291	1,394	1,863	116	991	19,080

☆ 接種者の割合

	広島	広島西	呉	広島中央	尾三	福山・府中	備北	その他	計
受けた	33.9	38.2	33.6	33.7	40.4	33.0	39.6	33.8	34.3
受けなかった	66.1	61.8	66.4	66.3	59.6	67.0	60.4	66.2	65.7
計	102.8	103.6	102.7	102.3	103.6	102.5	104.5	102.3	102.8

問11 問10で「①受けた」と回答された方にお聞きします。予防接種を受けた理由は何ですか？(受けた理由を2つまでお答えください。)

	広島	広島西	呉	広島中央	尾三	福山・府中	備北	その他	計
医師に推奨されたから	460	5	54	47	55	66	2	28	717
家族に推奨されたから	2,056	23	305	197	286	321	26	167	3,381
仕事・学校を休みたくなかったから	460	6	60	55	76	69	6	49	781
優先順位に入っていたから	170	1	20	22	22	23	0	16	274
マスコミ	50	0	10	6	6	6	0	8	86
無料だったから	132	3	13	7	17	13	1	9	195
予防接種に有効だと思ったから	1,225	15	163	155	128	175	14	110	1,985
その他	123	4	12	17	24	17	1	15	213
計	4,676	57	637	506	614	690	50	402	7,632
有効回答者数	3,723	39	498	409	517	578	43	308	6,115

☆ 割合

	広島	広島西	呉	広島中央	尾三	福山・府中	備北	その他	計
医師に推奨されたから	12.4	12.8	10.8	11.5	10.6	11.4	4.7	9.1	11.7
家族に推奨されたから	55.2	59.0	61.2	48.2	55.3	55.5	60.5	54.2	55.3
仕事・学校を休みたくなかったから	1.3	0.0	2.0	1.5	1.2	1.0	0.0	2.6	1.4
優先順位に入っていたから	3.5	7.7	2.6	1.7	3.3	2.2	2.3	2.9	3.2
マスコミ	1.3	0.0	2.0	1.5	1.2	1.0	0.0	2.6	1.4
無料だったから	3.5	7.7	2.6	1.7	3.3	2.2	2.3	2.9	3.2
予防接種に有効だと思ったから	32.9	38.5	32.7	37.9	24.8	30.3	32.6	35.7	32.5
その他	3.3	10.3	2.4	4.2	4.6	2.9	2.3	4.9	3.5

問12 問10で「②受けていない」と回答された方にお聞きします。予防接種を受けなかった理由は何ですか？(受けた理由を2つまでお答えください。)

	広島	広島西	呉	広島中央	尾三	福山・府中	備北	その他	計
予防接種がいやだから	960	10	151	78	91	158	5	72	1,525
既に新型インフルエンザに罹患していたから	1,161	9	122	134	72	113	7	106	1,724
季節性ワクチンで十分だと思ったから	663	10	94	78	94	101	8	63	1,111
効果が期待できないから	549	9	69	56	54	65	4	54	860
時間がなかったから	2,634	22	362	295	361	522	26	208	4,430
ワクチンが不足していたから	1,066	13	136	171	63	146	8	121	1,724
有料だったから	672	4	86	73	62	76	4	56	1,033
その他	957	8	146	88	93	149	11	76	1,528
計	8,662	85	1,166	973	890	1,330	73	756	13,935
有効回答者数	6,571	62	865	754	93	1,052	58	577	10,032

☆ 割合

	広島	広島西	呉	広島中央	尾三	福山・府中	備北	その他	計
予防接種がいやだから	14.6	16.1	17.5	10.3	97.8	15.0	8.6	12.5	15.2
既に新型インフルエンザに罹患していたから	17.7	14.5	14.1	17.8	77.4	10.7	12.1	18.4	17.2
季節性ワクチンで十分だと思ったから	40.1	35.5	41.8	39.1	388.2	49.6	44.8	36.0	44.2
効果が期待できないから	16.2	21.0	15.7	22.7	67.7	13.9	13.8	21.0	17.2
時間がなかったから	40.1	35.5	41.8	39.1	388.2	49.6	44.8	36.0	44.2
ワクチンが不足していたから	16.2	21.0	15.7	22.7	67.7	13.9	13.8	21.0	17.2
有料だったから	10.2	6.5	9.9	9.7	66.7	7.2	6.9	9.7	10.3
その他	14.6	12.9	16.9	11.7	100.0	14.2	19.0	13.2	15.2

問13 新型インフルエンザに関して不安に思ったことはどんなことですか？(特に不安に思ったことを2つまでお答えください)

	広島	広島西	呉	広島中央	尾三	福山・府中	備北	その他	計
命や健康に関わること	5,261	60	761	611	572	748	51	437	8,501
仕事や学校に行けない	2,988	31	402	304	352	439	24	253	4,793
情報が多すぎる	1,036	16	121	139	93	116	9	95	1,625
人混みに行くこと	2,059	27	282	254	237	324	21	195	3,399
不安はなかった	2,987	19	402	305	388	555	31	237	4,924
その他	228	4	34	26	16	26	2	29	365
計	14,559	157	2,002	1,639	1,658	2,208	138	1,246	23,607
有効回答者数	11,103	108	1,502	1,232	1,302	1,771	107	944	18,069

☆ 割合

	広島	広島西	呉	広島中央	尾三	福山・府中	備北	その他	計
命や健康に関わること	47.4	55.6	50.7	49.6	43.9	42.2	47.7	46.3	47.0
仕事や学校に行けない	26.9	28.7	26.8	24.7	27.0	24.8	22.4	26.8	26.5
情報が多すぎる	26.9	17.6	26.8	24.8	29.8	31.3	29.0	25.1	27.3
人混みに行くこと	2.1	3.7	2.3	2.1	1.2	1.5	1.9	3.1	2.0
不安はなかった	26.9	17.6	26.8	24.8	29.8	31.3	29.0	25.1	27.3
その他	2.1	3.7	2.3	2.1	1.2	1.5	1.9	3.1	2.0

13 医療圏別保護者用一切刻み集計

年齢	件数	割合
0歳	824	0.7
1歳	2,740	2.2
2歳	4,217	3.3
3歳	10,779	8.5
4歳	13,469	10.6
5歳	13,861	11.0
6歳	9,798	7.7
7歳	8,405	6.6
8歳	8,428	6.7
9歳	8,403	6.6
10歳	8,659	6.8
11歳	8,577	6.8
12歳	9,063	7.2
13歳	8,553	6.8
14歳	8,127	6.4
15歳	2,443	1.9
16歳	83	0.1
17歳	44	0.0
18歳	16	0.0
計	126,489	100.0

問4 あなたは新型インフルエンザに関する情報で、どの情報が一番役立ちましたか？

年齢	テレビ	新聞	パンフレット	インターネット	その他	計	有効回答者数
0歳	626	101	41	102	45	915	815
1歳	2,011	305	120	343	186	2,965	2,662
2歳	2,874	506	245	514	388	4,527	4,096
3歳	7,253	1,852	702	1,242	813	11,862	10,631
4歳	8,941	2,393	879	1,545	1,098	14,856	13,273
5歳	9,131	2,557	936	1,481	1,236	15,341	13,611
6歳	6,551	1,908	547	1,043	825	10,874	9,645
7歳	5,761	1,683	380	827	658	9,309	8,273
8歳	5,910	1,711	356	704	646	9,327	8,290
9歳	5,934	1,760	340	712	584	9,330	8,284
10歳	6,287	1,745	348	610	559	9,549	8,525
11歳	6,321	1,703	299	598	532	9,453	8,458
12歳	6,649	1,825	356	540	487	9,857	8,920
13歳	6,357	1,604	352	521	466	9,300	8,408
14歳	6,039	1,575	355	445	411	8,825	7,987
15歳	1,885	461	82	132	120	2,680	2,402
16歳	59	16	1	3	11	90	80
17歳	34	4	0	6	5	49	44
18歳	10	3	0	1	2	16	16
計	88,633	23,712	6,339	11,369	9,072	139,125	124,420

問5-1 あなたのお子様が、新型インフルエンザにかかったと覚ったことがありますか？

年齢	覚った	覚わな かっ	無回答	計	有効回答 者数
0歳	62	761	1	824	823
1歳	641	2097	2	2740	2738
2歳	1383	1830	4	3217	3213
3歳	3221	7545	13	10779	10766
4歳	5515	7934	20	13469	13449
5歳	6951	6886	24	13861	13837
6歳	5114	4666	18	9798	9780
7歳	4554	3843	8	8405	8397
8歳	4796	3614	18	8428	8410
9歳	4715	3668	20	8403	8383
10歳	4812	3835	12	8659	8647
11歳	4718	3844	15	8577	8562
12歳	4851	4196	16	9063	9047
13歳	4543	3996	14	8553	8539
14歳	4159	3947	21	8127	8106
15歳	1217	1220	6	2443	2437
16歳	45	38	0	83	83
17歳	25	19	0	44	44
18歳	11	5	0	16	16
計	61, 333	63, 944	212	125489	125277

問5-2 新型インフルエンザにかかったと思ったとき、どうされましたか？

年齢	かかりつけ医受診	かかりつけ医以外の医療機関受診	保健所相談後医療機関受診	保健所相談後自宅療養	受診せず	その他	計	有効回答者数
0歳	44	14	1	1	0	3	63	62
1歳	518	99	17	6	3	11	654	636
2歳	1133	193	36	3	6	30	1401	1377
3歳	2648	433	81	14	14	55	3245	3194
4歳	4597	712	121	23	22	93	5568	5468
5歳	5778	917	147	26	20	116	7004	6903
6歳	4255	680	107	9	23	65	5139	5060
7歳	3809	600	79	6	22	74	4590	4511
8歳	4040	620	62	2	27	59	4810	4756
9歳	3894	639	75	6	25	64	4703	4656
10歳	3989	633	65	5	37	73	4802	4751
11歳	3873	646	86	7	24	81	4717	4659
12歳	3962	712	62	10	33	76	4855	4805
13歳	3639	701	97	7	34	65	4543	4496
14歳	3285	658	109	16	28	70	4166	4116
15歳	983	156	36	2	8	20	1205	1194
16歳	37	5	1	0	0	0	43	43
17歳	22	3	0	0	0	0	25	25
18歳	7	4	0	0	0	0	11	11
計	50,513	8,425	1,182	143	326	955	61,544	

問6 あなたのお子様は、平成21年6月から平成22年5月の間に新型インフルエンザと医師に診断されましたか？それはいつ頃でしたか？

年齢	診断された	診断されなかった	無回答	計
0歳	48	775	1	824
1歳	425	2311	4	2740
2歳	936	3269	12	4217
3歳	2276	8453	50	10779
4歳	4110	9290	69	13469
5歳	5584	8182	95	13861
6歳	4331	5405	62	9798
7歳	3866	4468	71	8405
8歳	4125	4230	73	8428
9歳	4060	4266	77	8403
10歳	4127	4467	65	8659
11歳	4069	4434	74	8577
12歳	4208	4779	76	9063
13歳	3924	4570	59	8553
14歳	3559	4504	64	8127
15歳	999	1427	17	2443
16歳	40	43	0	83
17歳	24	20	0	44
18歳	10	6	0	16
計	50,721	74,899	869	126489

☆ 診断された月

年齢	6月	7月	8月	9月	10月	11月	12月	1月	2月	3月	4月	5月	有効 回答者 数
0歳	1	0	1	1	2	12	16	11	3	0	0	0	47
1歳	2	0	5	10	33	109	158	62	24	5	1	1	407
2歳	7	4	4	12	73	279	336	117	55	12	2	5	890
3歳	12	11	10	40	200	728	762	267	126	29	10	5	2,187
4歳	23	18	33	66	399	1,399	1,393	422	193	35	8	14	3,953
5歳	30	27	42	92	641	2,045	1,694	498	252	47	13	17	5,332
6歳	39	20	32	107	588	1,568	1,194	335	231	63	12	14	4,158
7歳	37	27	21	146	624	1,385	914	289	202	51	14	12	3,697
8歳	37	13	26	170	758	1,616	799	267	209	52	19	12	3,947
9歳	31	19	33	143	748	1,587	816	234	197	65	15	13	3,871
10歳	45	24	22	180	832	1,523	782	253	205	58	7	17	3,931
11歳	53	19	33	209	1,012	1,421	682	237	183	54	16	13	3,902
12歳	51	35	40	191	1,008	1,462	769	227	200	52	18	15	4,034
13歳	61	48	39	261	1,203	1,204	572	203	166	52	10	18	3,789
14歳	54	43	70	294	1,044	1,089	477	196	144	39	8	7	3,426
15歳	18	7	17	81	295	289	126	59	46	10	6	7	949
16歳	1	0	0	1	11	17	3	6	1	0	0	0	39
17歳	0	1	1	1	5	7	3	3	1	1	0	0	23
18歳	0	0	0	0	5	1	3	1	0	0	0	0	10
計	502	316	429	2,005	9,481	17,741	11,499	3,687	2,438	625	159	170	49,052

問7 新型インフルエンザに関連して、お子様は学校(保育所・幼稚園)・仕事を休まれましたか？また、お子様が休まれた方にお聞きします。休まれた日数と理由はなんですか？

年齢	休んだ	休まなかった	無回答	計	休んだ日数	
					平均日数	有効回答者数
0歳	40	600	184	824	5.26日	27
1歳	414	1801	525	2740	5.97日	344
2歳	1079	2489	649	4217	5.94日	941
3歳	2098	6889	1792	10779	5.82日	1,864
4歳	5259	6705	1505	13469	5.53日	4,796
5歳	7334	5305	1222	13861	5.52日	6,729
6歳	5506	3457	835	9798	5.32日	5,115
7歳	4945	2817	643	8405	4.84日	4,582
8歳	5187	2584	657	8428	4.79日	4,780
9歳	5148	2581	674	8403	4.79日	4,747
10歳	5248	2646	765	8659	4.75日	4,832
11歳	5179	2649	749	8577	4.72日	4,778
12歳	5335	2907	821	9063	4.88日	4,998
13歳	5078	2749	726	8553	4.74日	4,667
14歳	4597	2752	778	8127	4.76日	4,202
15歳	1291	895	257	2443	4.83日	1,170
16歳	42	31	10	83	5.19日	42
17歳	25	18	1	44	5.77日	22
18歳	10	8	0	18	6.30日	10
計	63,815	49,883	12,793	126,491	-	-

☆ 休んだ理由

年齢	自分が罹患した	家族が罹患した	休むように言われた	休みになった	罹患が心配だった	その他	計	有効回答者数
0歳	24	7	5	5	4	5	50	38
1歳	278	74	20	15	25	41	453	398
2歳	759	161	73	59	59	72	1183	1046
3歳	1469	330	114	167	114	121	2315	2044
4歳	3578	819	311	903	269	193	6073	5146
5歳	5345	907	388	1366	283	197	8486	7194
6歳	4152	613	343	1043	130	129	6410	5375
7歳	3642	274	248	1227	30	142	5563	4812
8歳	3937	164	208	1306	13	157	5785	5047
9歳	3863	175	212	1289	11	163	5713	4981
10歳	3928	124	225	1269	14	160	5720	5076
11歳	3908	122	185	1261	12	169	5657	5029
12歳	4018	121	201	1310	10	161	5821	5190
13歳	3744	102	219	1274	10	159	5508	4935
14歳	3369	91	188	1146	5	155	4954	4471
15歳	953	27	56	293	2	37	1368	1253
16歳	37	2	3	3	1	0	46	42
17歳	23	1	1	5	0	0	30	25
18歳	9	0	0	2	1	0	12	10
計	47,036	4,114	3,000	13,943	993	2,061	71147	

問8 同居している家族のうち何人の方が新型インフルエンザと診断されましたか？

年齢	家族内の平均罹患者数
0歳	0.43
1歳	0.57
2歳	0.7
3歳	0.73
4歳	0.89
5歳	1.09
6歳	1.12
7歳	1.15
8歳	1.22
9歳	1.23
10歳	1.19
11歳	1.19
12歳	1.15
13歳	1.11
14歳	1.04
15歳	0.99
16歳	0.93
17歳	1.1
18歳	1.38
平均	1.01

問9 新型インフルエンザの予防に関して注意したことはなんですか？
 (特に注意したことを2つまでお答えください。)

年齢	ワクチン 接種	うがい・ 手洗い	マスク着 用	咳エチケ ット	人混みに でない	休養	特にして いない	その他	有効 回答者数
0歳	161	368	131	41	441	73	91	31	771
1歳	1068	1490	412	91	1334	298	200	81	2678
2歳	2202	2855	781	175	1361	441	237	76	4125
3歳	5894	8376	2692	649	2961	952	350	140	10618
4歳	6760	10955	4458	1015	3077	1313	345	184	13277
5歳	6168	11552	5370	1162	2984	1433	286	181	13650
6歳	4035	8351	3898	916	2111	1226	235	137	9637
7歳	3060	7166	3747	873	1772	1139	200	105	8250
8歳	2672	7171	3894	851	1716	1184	222	118	8256
9歳	2427	7117	3959	881	1732	1158	222	116	8221
10歳	2134	7373	4081	884	1861	1309	245	142	8456
11歳	1902	7217	4019	802	1748	1289	294	129	8363
12歳	2083	7386	4418	772	1743	1305	316	127	8860
13歳	1794	6900	3902	726	1592	1317	374	122	8343
14歳	1602	6414	3542	692	1439	1252	442	128	7908
15歳	463	1929	1062	190	429	383	129	30	2363
16歳	26	61	37	9	20	12	4	0	78
17歳	12	33	24	4	11	6	2	0	42
18歳	3	11	11	1	2	3	1	0	16

問10 あなたのお子様は新型インフルエンザワクチンの予防接種を受けましたか？

年齢	受けた	受けない	計	接種率
0歳	87	700	787	11.1
1歳	971	1706	2677	36.3
2歳	2228	1889	4117	54.1
3歳	6192	4379	10571	58.6
4歳	7031	6147	13178	53.4
5歳	6460	7127	13587	47.5
6歳	4122	5479	9601	42.9
7歳	3092	5173	8265	37.4
8歳	2687	5573	8260	32.5
9歳	2414	5793	8207	29.4
10歳	2064	6411	8475	24.4
11歳	1789	6588	8377	21.4
12歳	1975	6878	8853	22.3
13歳	1666	6690	8356	19.9
14歳	1478	6430	7908	18.7
15歳	419	1953	2372	17.7
16歳	24	56	80	30.0
17歳	11	32	43	25.6
18歳	2	14	16	12.5

問11 問10で「①受けた」と回答された方にお聞きします。予防接種を受けた理由は何ですか？(受けた理由を2つまでお答えください。)

年齢	医師に推奨された	家族に勧められた	学校等を休みたくなかった	優先順位に入っていたから	マスコミ	無料	予防に有効だと思ったから	その他	有効回答者数
0歳	11	7	11	39	5	1	50	4	84
1歳	123	99	100	296	54	19	705	57	942
2歳	315	196	297	694	82	32	1633	152	2164
3歳	689	568	587	1919	286	122	4661	471	5963
4歳	913	584	724	2021	292	111	5209	564	6727
5歳	886	466	796	1760	266	131	4696	509	6166
6歳	533	274	612	1097	178	49	3007	279	3982
7歳	432	210	557	782	133	26	2265	233	2999
8歳	367	196	494	586	135	29	1949	208	2607
9歳	308	191	487	590	119	25	1714	168	2354
10歳	313	189	400	374	108	14	1480	133	1992
11歳	236	189	362	303	77	10	1278	127	1732
12歳	276	239	489	273	63	27	1334	208	1888
13歳	215	232	403	212	58	42	1069	137	1586
14歳	200	251	346	158	41	31	944	88	1431
15歳	55	84	100	47	13	12	257	32	407
16歳	10	4	2	7	0	0	13	2	24
17歳	2	2	4	3	1	0	3	2	10
18歳	0	0	0	0	0	0	1	1	1

問12 問10で「②受けていない」と回答された方にお聞きします。予防接種を受けなかった理由は何ですか？(受けた理由を2つまでお答えください。)

年齢	予防接種がいやだったから	既に新型インフルエンザに罹患していた	季節性ワクチンで醜聞だと思った	効果が期待できない	時間がなかった	ワクチンが不足していた	有料だった	その他	有効回答者数
0歳	18	16	8	45	33	81	57	483	204
1歳	69	196	98	171	149	379	206	781	1009
2歳	81	434	174	215	270	629	346	352	1649
3歳	289	1082	516	593	433	1397	856	821	3893
4歳	365	1920	670	795	537	1895	1133	990	5561
5歳	415	2687	696	920	516	2059	1250	1002	6518
6歳	274	1985	569	710	422	1622	1098	709	5069
7歳	249	1897	535	676	358	1561	1001	612	4822
8歳	290	1998	555	714	429	1666	1130	606	5211
9歳	325	2005	569	796	449	1764	1192	706	5370
10歳	412	2001	580	894	572	2050	1306	762	5942
11歳	422	2010	598	938	604	2124	1355	735	6132
12歳	501	2013	595	926	711	2280	1341	809	6381
13歳	451	1951	555	805	786	2271	1207	750	6200
14歳	474	1721	546	750	865	2133	1186	754	5920
15歳	157	443	168	232	272	666	351	225	1769
16歳	5	13	8	5	9	15	12	6	51
17歳	6	3	2	6	5	12	2	4	30
18歳	4	4	3	2	1	6	3	1	13

問13 お子様について、新型インフルエンザに関して不安に思ったことはどんなことですか？(特に不安に思ったことを2つまでお答えください)

年齢	命や健康に関わることだから	学校等に行けないこと	情報が多すぎる	人混みに行くこと	不安はない	その他	有効回答者数
0歳	670	87	118	330	14	18	777
1歳	2,240	419	463	1,093	70	46	2,664
2歳	3,435	814	799	1,375	109	108	4,102
3歳	8,879	1,399	2,327	4,395	217	244	10,562
4歳	11,060	1,959	2,915	5,046	301	421	13,195
5歳	11,136	2,141	3,233	4,959	344	388	13,650
6歳	7,676	1,758	2,238	3,329	279	297	9,566
7歳	6,494	1,595	1,924	2,691	270	253	8,217
8歳	6,356	1,631	2,082	2,698	290	252	8,225
9歳	6,239	1,523	2,002	2,550	351	273	8,157
10歳	6,303	1,573	2,113	2,713	362	268	8,401
11歳	6,124	1,621	2,062	2,460	396	306	8,300
12歳	6,210	1,842	2,127	2,601	505	425	8,735
13歳	5,632	1,825	2,012	2,399	592	326	8,292
14歳	5,320	1,772	1,905	2,159	575	293	7,854
15歳	1,527	557	560	668	180	83	2,343
16歳	49	20	25	24	5	5	78
17歳	27	11	17	13	3	0	43
18歳	12	4	8	2	0	1	16

参考 アンケート用紙

新型インフルエンザについてのアンケートにご協力をお願いします。(一般用)

昨年に発生した新型インフルエンザについて、みなさまの意見をお聞きしています。
該当する番号を○で囲んでください。また、枠の中にご記入ください。

問1 あなたはどちらにお住まいですか？

市・町

(記入例 広島市, 呉市, 世羅町)

問2 あなたは何歳ですか？

- ① 10代 ② 20代 ③ 30代 ④ 40代 ⑤ 50代 ⑥ 60代 ⑦ 70代
⑧ 80代以上

問3 あなたの性別はどちらですか？

- ① 男性 ② 女性

問4 あなたは新型インフルエンザに関する情報で、どの情報が一番役立ちましたか？

- ① テレビ ② 新聞 ③ パンフレット (折込みチラシ含む) ④ インターネット
⑤ その他 ()

問5 あなたは、新型インフルエンザにかかったと思ったことがありますか？

- ① ある ② ない



新型インフルエンザにかかったと思ったとき、どうされましたか？

- i かかりつけの医療機関を受診した
ii かかりつけ以外の医療機関を受診した
iii 保健所等 (発熱相談センター) に相談して、指定された医療機関で受診した
iv 保健所等 (発熱相談センター) に相談して、自宅で療養した
v 受診しなかった
vi その他 ()

問6 あなたは、平成21年6月から平成22年5月の間に新型インフルエンザと医師に診断されましたか？それはいつ頃でしたか？

- ① 診断された ② 診断されなかった



- ① 6月 ② 7月 ③ 8月 ④ 9月 ⑤ 10月 ⑥ 11月 ⑦ 12月
⑧ 1月 ⑨ 2月 ⑩ 3月 ⑪ 4月 ⑫ 5月

問7 新型インフルエンザに関連して、学校・仕事等を休まれましたか？また、休まれた方にお聞きします。休まれた日数と理由はなんですか？

- ① 休んだ 日 ② 休まなかった



休んだ理由はなんですか？

- i 自分が新型インフルエンザにかかったから
ii 家族が新型インフルエンザにかかったから
iii 学校・会社から休むようにいわれたから
iv 学校・会社が休みになったから
v 新型インフルエンザにかかると心配だったから
vi その他 ()

問8 あなたの同居している家族は何人ですか？そのうち何人の方が新型インフルエンザと診断されましたか？

あなたを含めた家族 人

あなたを含めた家族のうち、新型インフルエンザと診断された家族 人

↓
具体的に診断された方はどなたですか？(あなたからみて)

- ①あなた ②配偶者 ③子ども(人中 人) ④父 ⑤母 ⑥祖父 ⑦祖母
⑧その他()

問9 あなたが新型インフルエンザの予防に関して、注意したことはなんですか？

(特に注意したことを2つまでお答えください)

- ①ワクチンの接種 ②うがい・手洗いの徹底 ③マスクの着用 ④咳エチケット
⑤人ごみに出さない(外出を控える) ⑥十分な休養 ⑦特にしていない
⑧その他()

問10 あなたは新型インフルエンザワクチンの予防接種を受けましたか？

- ①受けた(問11へ) ②受けていない(問12へ)

問11 問10で「①受けた」と回答された方にお聞きします。予防接種を受けた理由は何ですか？(受けた理由を2つまでお答えください)

- ①医師等に勧められたから ②家族に勧められたから
③仕事・学校を休みたくなかったから ④優先順位にはいっていたから
⑤マスコミがいていたから ⑥無料だったから ⑦予防に有効だと思ったから
⑧その他()

問12 問10で「②受けていない」と回答された方にお聞きします。予防接種を受けなかった理由は何ですか？(受けなかった理由を2つまでお答えください)

- ①予防接種がいやだったから ②既に新型インフルエンザにかかっていたから
③季節性インフルエンザの予防接種で十分だと考えたから ④効果が期待できないから
⑤時間がなかったから ⑥希望する時期にワクチンが不足していたから
⑦有料だったから ⑧その他()

問13 新型インフルエンザに関して不安に思ったことはどんなことですか？

(特に不安に思ったことを2つまでお答えください)

- ①命・健康に関わること ②仕事・学校に行けなくなること
③情報が多すぎたこと(情報が錯綜していた) ④人ごみの中に行くこと ⑤不安はなかった
⑥その他()

問14 その他、新型インフルエンザへの行政機関および医療関係者の対応について

ご意見がありましたらお書きください

ご協力ありがとうございました。広島県地域保健対策協議会 健康危機管理対策専門委員会

※ 県民の健康保持増進に寄与する目的で設置された広島県地域保健対策協議会は、広島大学・広島県・広島市・広島県医師会の四者で構成され、目的ごとに設置された委員会が、保健・医療・福祉に関する事項の調査・研究及び協議等を行っています。

新型インフルエンザについてのアンケートにご協力をお願いします。(保護者用)

既にアンケートをお答えの方はご遠慮ください。

昨年に発生した新型インフルエンザについてみなさまの意見をお聞きしています。

よろしければ、お子様のことに関して保護者の方がお答えください。

※複数のお子様がおられましたら、どなたかお一人に関して、
該当する番号を○で囲んでください。また、枠の中にご記入ください。

問1 あなたはどちらにお住まいですか？
[] 市・町 (記入例 [広島]市, [呉]市, [世羅]町)

問2 あなたのお子様は何歳ですか？(平成22年3月31日現在の年齢をご記入ください。)
[] 歳 (記入例 [0]歳, [14]歳)

問3 あなたのお子様の性別はどちらですか？

- ①男性 ②女性

問4 あなたは新型インフルエンザに関する情報で、どの情報が一番役立ちましたか？

- ①テレビ ②新聞 ③パンフレット(折込みちらし含む) ④インターネット
⑤その他 ()

問5 あなたのお子様が、新型インフルエンザにかかったと思ったことがありますか？

- ①ある ②ない

→ 新型インフルエンザにかかったと思ったとき、どうされましたか？

- i かかりつけの医療機関を受診した
ii かかりつけ以外の医療機関を受診した
iii 保健所等(発熱相談センター)に相談して、指定された医療機関で受診した
iv 保健所等(発熱相談センター)に相談して、自宅で療養した
v 受診しなかった
vi その他 ()

問6 あなたのお子様は、平成21年6月から平成22年5月の間に新型インフルエンザと医師に診断されましたか？それはいつ頃でしたか？

- ①診断された ②診断されなかった

- ①6月 ②7月 ③8月 ④9月 ⑤10月 ⑥11月 ⑦12月
⑧1月 ⑨2月 ⑩3月 ⑪4月 ⑫5月

問7 新型インフルエンザに関連して、お子様は学校(保育所・幼稚園)を休まれましたか？また、お子様が休まれた方にお聞きします。休まれた日数と理由はなんですか？

- ①休んだ [] 日 ②休まなかった

→ 休んだ理由はなんですか？

- i 本人が新型インフルエンザにかかったから
ii 家族が新型インフルエンザにかかったから
iii 学校(保育所・幼稚園)から休むようにいわれたから
iv 学校(保育所・幼稚園)が休みになったから
v 新型インフルエンザにかかるのが、心配だったから
vi その他 ()

問8 お子様と同居している家族は何人ですか？そのうち何人の方が新型インフルエンザと診断されましたか？

お子様を含めた家族

お子様を含めた家族のうち、新型インフルエンザと診断された家族

↓
具体的に診断された方はどなたですか？(お子様からみて)

- ①本人(お子様) ②祖父 ③祖母 ④父 ⑤母 ⑥兄弟姉妹(人中 人)
⑦その他()

問9 あなたのお子様に対し、新型インフルエンザの予防に関して注意したことはなんですか？

(特に注意したことを2つまでお答えください)

- ①ワクチンの接種 ②うがい・手洗いの徹底 ③マスクの着用 ④咳エチケット
⑤人ごみに出さない(外出を控える) ⑥十分な休養 ⑦特にしていない
⑧その他()

問10 あなたのお子様は新型インフルエンザワクチンの予防接種を受けましたか？

- ①受けた(問11へ) ②受けていない(問12へ)

問11 問10で「①受けた」と回答された方にお聞きします。予防接種を受けた理由は何ですか？(受けた理由を2つまでお答えください)

- ①医師等に勧められたから ②家族に勧められたから
③仕事・学校を休みたくなかったから ④優先順位にはいっていたから
⑤マスコミがいていたから ⑥無料だったから ⑦予防に有効だと思ったから
⑧その他()

問12 問10で「②受けていない」と回答された方にお聞きします。予防接種を受けさせなかった理由は何ですか？(受けなかった理由を2つまでお答えください)

- ①予防接種がいやだったから ②既に新型インフルエンザにかかっていたから
③季節性インフルエンザの予防接種で十分だと考えたから ④効果が期待できないから
⑤時間がなかったから ⑥希望する時期にワクチンが不足していたから
⑦有料だったから ⑧その他()

問13 お子様について、新型インフルエンザに関して不安に思ったことはどんなことですか？

(特に不安に思ったことを2つまでお答えください)

- ①命・健康に関わること ②学校(保育所・幼稚園)に行けなくなること
③情報が多すぎたこと(情報が錯綜していた) ④人ごみの中に行くこと ⑤不安はなかった
⑥その他()

問14 その他、新型インフルエンザへの行政機関および医療関係者の対応について

ご意見がありましたらお書きください

ご協力ありがとうございました。広島県地域保健対策協議会 健康危機管理対策専門委員会

※ 県民の健康保持増進に寄与する目的で設置された広島県地域保健対策協議会は、広島大学・広島県・広島市・広島県医師会の四者で構成され、目的ごとに設置された委員会が、保健・医療・福祉に関する事項の調査・研究及び協議等を行っています。