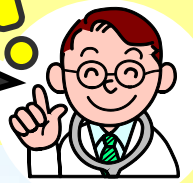


夜間に調子が悪くなって...
どこに行ったらいいの？



夜間の急病時に
ご利用ください。



福山夜間成人診療所



この診療所では、
夜間の急病や、ケガ
などの応急的な診療を
行います。



診療科

内科・外科(※)

※ 外科について、出務医師によっては
対応できない場合もありますので、
受診の前に電話でお問い合わせくだ
さい。

TEL

(急な発熱 救急診療)
(084) 982-9946

FAX

(084) 982-8243

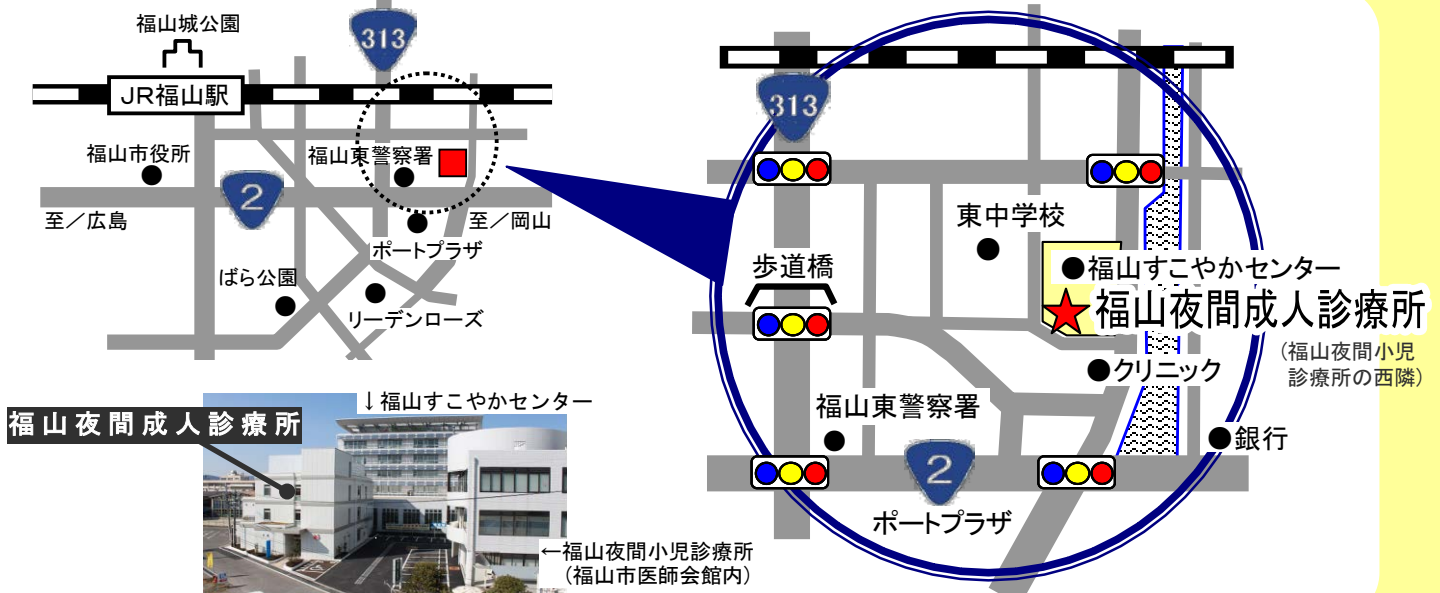
診療時間

毎日 19時30分～23時
(年中無休)

住所

〒720-0032
福山市三吉町南二丁目11-22
(福山夜間小児診療所 西隣)

アクセスマップ



お知らせ

夜間の受診は、福山夜間成人診療所をご利用ください。

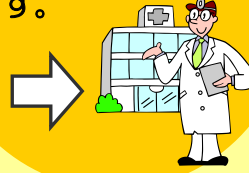
健康保険証・
各種受給者証を
必ずお持ちください。



お薬の処方
は、1日分です。



入院が必要な
場合は、入院が
可能な病院に紹介し
ます。



症状が治まら
ない場合は、翌日以
降の日中に、かかり
つけ医を受診しま
しょう。

翌日以降に



院内のご案内

診察室



処置室



X線室



待合ホール

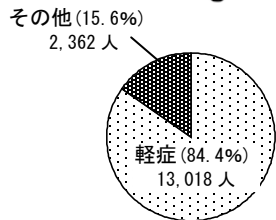


知ってほしい…!

救急医療の現状



入院などが必要な重症患者を受け入れるための二次救急病院を、多くの軽症患者が受診している状況があり、その割合は8割以上に及んでいます。



二次救急病院への患者の受診割合 (2011年度)

このような状況が続くと、医療従事者の負担が大きくなるとともに、本当に緊急処置が必要な重症患者への対応の遅れにつながるおそれがあり、救急医療体制の維持に深刻な影響を及ぼすこととなります。

このため、本市では、この地域の医師会などと連携し、二次救急病院の負担軽減を図り、夜間の救急医療体制を確保することを目的に、主に軽症患者に対応する福山夜間成人診療所を整備しました。

Q&A

Q どんなときに利用するの？

A 急に熱が出たときや、頭やお腹が痛くなったとき、ケガ(※)をしたときなどにご利用ください。



頭痛



発熱



腹痛



ケガ(※)

※外科の場合は、受診の前に電話でお問い合わせください。TEL (084) 982-9946

Q 診察する医師は？

A 市内及び近隣市町の開業医等が交代で診察します。

Q どんな検査ができるの？

A 尿検査や血液検査ができます。また、レントゲン、超音波診断装置などを整備しており、必要に応じて検査を行います。



Q 休日の昼間(9時~17時)に急病の場合はどこに行けば良い？

A 新聞や「広報ふくやま」「救急医療ネット広島ホームページ」より休日当番医(診察は日曜・祝日の9時~17時)をお調べください。

救急医療ネット広島

検索

Q 子どもの急病は…？

A 中学3年生までの内科的急病の場合は、福山夜間小児診療所をご利用ください。



福山夜間小児診療所

住所：福山市三吉町南2丁目11-25

(福山市医師会館内・福山夜間成人診療所に隣接)

TEL：(084) 922-4999