

レビー小体型認知症を知ろう

レビー小体型認知症とは？

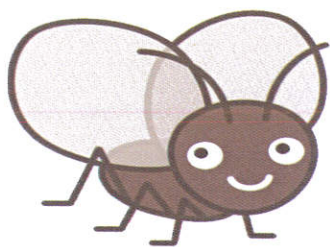
実際にはいない人が見える幻視があったり、手足が震えたり、前かがみの姿勢で、小刻みに歩く等の症状が見られることもあります。1日の中でも症状が違ふことがあります。

《症状の進み方》

調子がよい時と悪い時を繰り返しながら進行します。初期症状は物忘れではなく、幻覚や妄想、自律神経症状が中心となり、認知症状が出るのは病状が進行してからになります。



《失われる力》(認知機能障害)



・幻視があり、見えるものは虫や人で具体的に話すことができます。錯視もあり、カーテンが揺れただけで、興奮することがあります。

・誰かがいる気配を感じたり、家族が偽物だと思ったり、自分の家ではないと思ったりする妄想が出ることがあります。



・気分が沈み、悲しくなり、意欲が低下する抑うつ症状がみられます。